



## **Purificador de Ar APE ESP**

## Purificador de Ar APE ESP



O APE ESP ARWEK é um purificador de ar moderno e versátil que torna a respiração mais saudável e agradável, ideal para ambientes com pouca circulação de ar. Removendo do ar que respiramos as impurezas que podem fazer mal á nossa saúde, devolvendo o ar puro e sem odores.

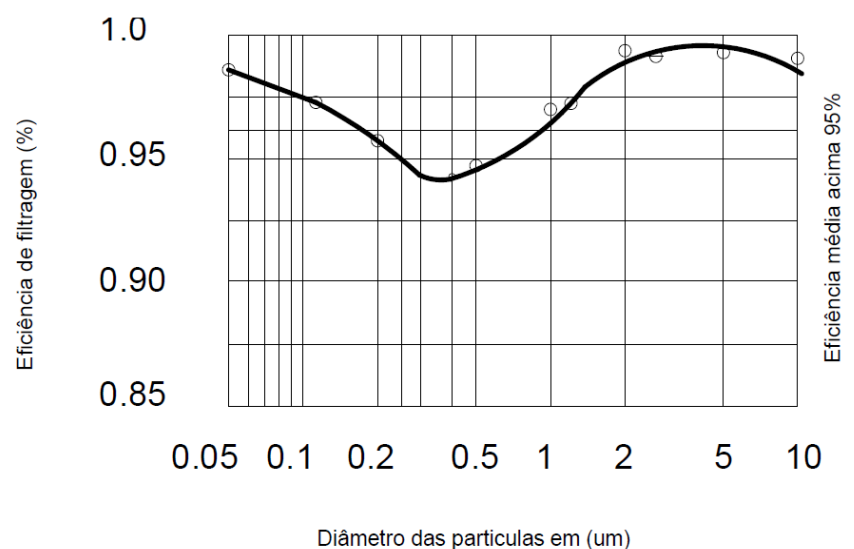
APE ESP **Ionizados** Ozonizador, possui sistema eletrostático, uma das principais tecnologias para o combate de vírus, bactérias e ácaros presentes no mercado.

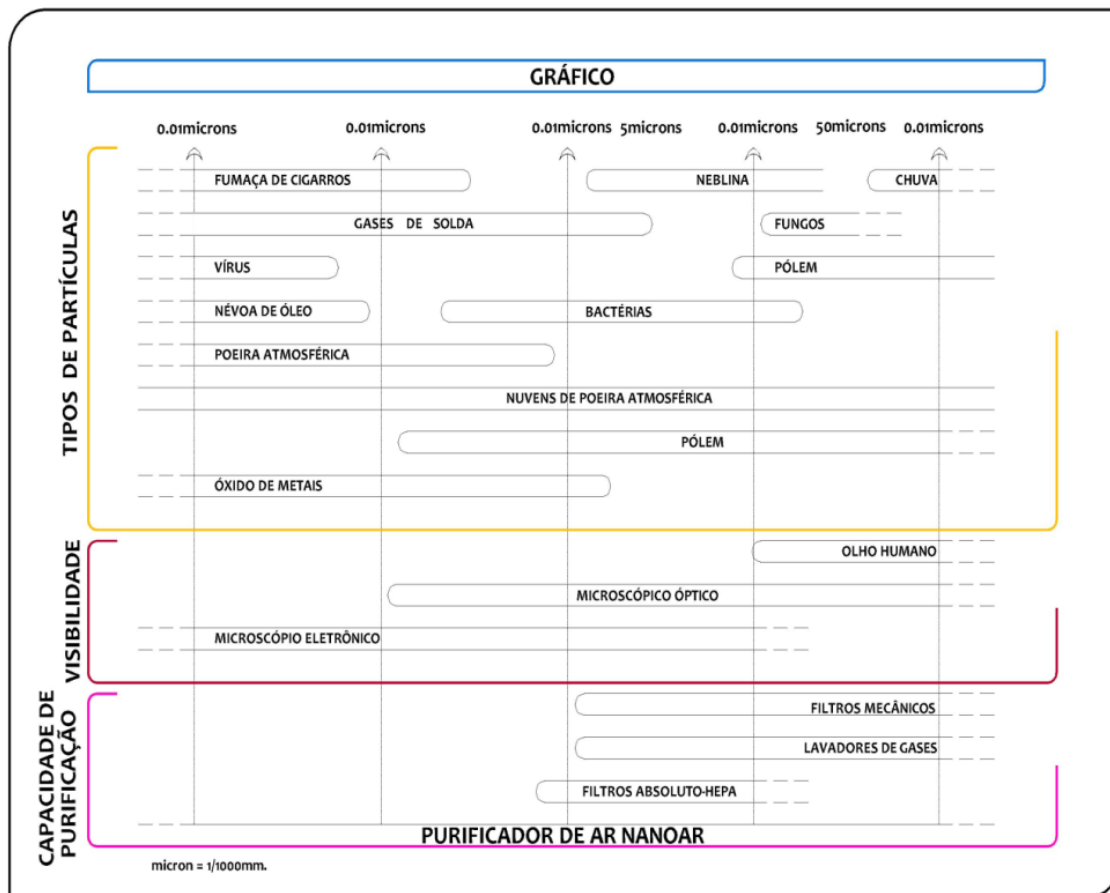
Estudos recentes mostram que as micropartículas como por exemplos as do COVID-19 as serem liberadas em uma sala, escritório ou qualquer outro ambiente no qual não haja uma circulação de ar adequada , por serem muito leve podem ficar por ate 3h suspensas no ar, vivas, esperando para infectar um hospedeiro. Como ainda não temos uma cura ou vacina, a melhor maneira de preservar a nossa saúde e de quem amamos é a prevenção.

Para lhe ajudar a prevenir-se, oferecemos mais uma arma para o combate dessa ameaça, não apenas ela mais de muitas outra presentes no ambiente interno, a ARWEK lança o purificador de ar APE ESP para melhorar a qualidade do seu Ar.

### ALTA EFICIÊNCIA EM TRATAMENTO

A eficiência e o bom desempenho do filtro eletrostático para renovação de ar possui uma grande vantagem de não ser descartável, filtra as impurezas quase que em sua totalidade, fornecendo um ar limpo e aumentando a durabilidade dos equipamentos.





## CIÊNCIA E TECNOLOGIA AO SEU ALCANCE

Através do princípio da física das cargas carregadas positivas e negativas, o particulado é ionizado e atraído como se fosse um ímã restando completamente todos os contaminantes presentes no ar.

Além da filtragem do ar o equipamento da ARWEK conta com a tecnologia exclusiva HAYASHI, que é um gerador de íons negativos que promove a sensação de bem estar no ambiente no qual ele é instalado.

Os íons negativos são moléculas inodoras, insípidas e invisíveis que inalamos em abundância em certos ambientes principalmente onde há movimento de água como chuveiros, fontes, cascatas e pé de cachoeiras.

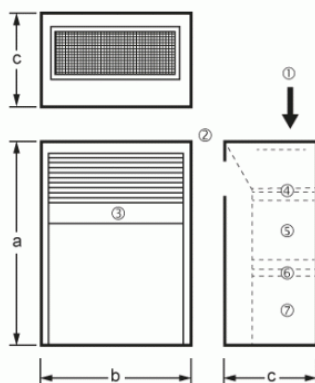
## Vantagens

- Baixo Consumo de Energia;
- Fácil Manutenção;
- Baixo Nível de Ruído;
- Fácil Instalação;
- Compacto;
- Baixo Custo de Manutenção;
- Todos os modelos têm tomada de ar opcional, ou seja, caso haja necessidade de succionar o ar externo através do aparelho.

Indicado para:

- Residências;
- Escritórios;
- Consultórios Médicos;
- Creches;
- Cozinha domestica;
- Sala de Fumantes;

## INFORMAÇÕES TÉCNICAS



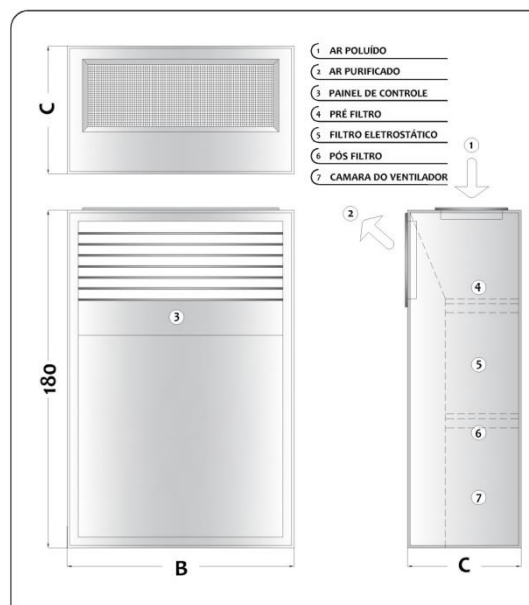
MODELO	APE-50	APE-100	APE-150	APE-200
<b>DISCRIMINAÇÃO</b>				
Volume de Aplicação	60 - 90	90 - 180	120 - 240	180 - 300
Vazão de ar em m <sup>3</sup> min.	5	10	15	20
Voltagem de Alimentação	110 / 220	110 / 220	110 / 220	110 / 220
Potência em W	160	200	300	350
Pré Filtro	Fib. de Vidro	Fib. de Vidro	Fib. de Vidro	Fib. de Vidro
Pós Filtro	Carvão Ativado	Carvão Ativado	Carvão Ativado	Carvão Ativado
Altura em mm (a)	750	1000	1200	1200
Largura em mm (b)	470	600	860	860
Profundidade em mm (c)	450	500	500	650
Peso (aproximado) em Kg	41	65	92	98

① AR POLUÍDO    ③ PAINEL DE CONTROLE    ⑤ FILTRO ELETROSTÁTICO    ⑦ CÂMARA DO VENTILADOR  
 ② AR PURIFICADO    ④ PRÉ FILTRO    ⑥ PÓS FILTRO

Apesar de todo o poder de filtragem do sistema ionizador, que por si só captura partículas muito pequenas nas ordens de  $00,5\mu\text{m}$  com muita eficiência. Disponibilizamos versões que podem maximizar a purificação e assim oferecer maior qualidade de ar interior e segurança biológica para você e sua família.

### VERSÃO APE ESP LINHA STANDARD 3 ESTÁGIOS DE FILTRAGEM

- Pré filtro de Fibra de vidro
- Sistema de filtragem ionizado
- Filtro de Carvão Ativado



### VERSÃO APE ESP LINHA CONFORT 4 ESTÁGIOS DE FILTRAGEM

Equipado com filtro absoluto HEPA que tem alto poder de retenção para micro partículas no qual seu uso é amplamente consagrado em sistema de filtragem de climatização de ambientes, combinado o com sistema ionização tecnologia HAYASHI torna-se umas das melhores opções para tratar o ar.

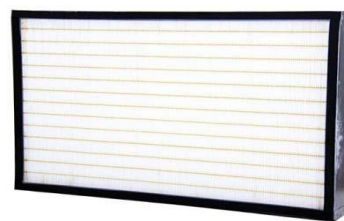
## TABELA DE EFICIÊNCIA PARA PARTICULADO

Filtro	Classe conforme EN 1822:2009	Valores Globais		Valores Locais	
		Eficiência %	Penetração máxima %	Eficiência %	Penetração máxima %
EPA	E10	85	15	–	–
EPA	E11	95	5	–	–
EPA	E12	99,5	0,5	–	–
HEPA	H13	99,95	0,05	99,75	0,25
HEPA	H14	99,995	0,005	99,975	0,025
ULPA	U15	99,9995	0,0005	99,9975	0,0025
ULPA	U16	99,99995	0,00005	99,99975	0,00025
ULPA	U17	99,999995	0,000005	99,999975	0,000025

Tabela 3: Classificação dos filtros absolutos conforme EN 1822:2009

Além do filtro HEPA 13 contem:

- Pré-filtro de fibra de vidro;
- Sistema de filtragem ionizado;
- Filtro de Carvão Ativado;



## VERSÃO APE ESP LINHA CONFORT - 5 ESTÁGIOS DE FILTRAGEM

Esse modelo conta com a tecnologia de radiação de ondas curtas UV-c integrado, funcionando em conjunto com sistema ionizador e filtro HEPA, formando uma grande barreira esterilizando totalmente o ar, pois os raios ultra violeta agem diretamente na composição celular dos microrganismos os matando.

Filtros que compõem o equipamento:

- Pré filtro de fibra de vidro;
- Sistema de filtragem ionizado;
- Filtro de Carvão Ativado;
- Filtro HEPA H13;
- Lâmpadas germicidas UV-c

