

WARWEK

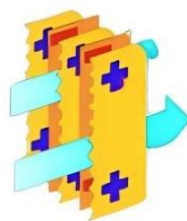




Quem somos?

A Arwek é uma empresa de exaustores eletrostáticos com mais de 50 anos de experiência e destaca-se pela sua tecnologia avançada e suporte técnico especializado. Operando de acordo com normas internacionais de qualidade, a empresa é conhecida pela sua preocupação com a satisfação do cliente.

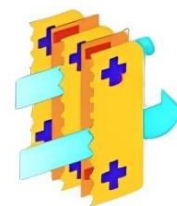
Ao longo dos anos, a Arwek tornou-se uma referência no mercado de cozinhas residenciais e profissionais, oferecendo uma variedade de equipamentos de exaustão e ventilação. Comprometida em proporcionar uma experiência satisfatória de compra, a empresa também oferece um certificado de garantia de até dois anos em cada venda, demonstrando o seu compromisso com a qualidade.



Lâminas com
tecnologia
Hayashi

Coifas Convencionais

As Coifas Exaustoras são Captores para serem usados em sistema de exaustão de cozinhas profissionais, juntamente com exaustores, equipamentos para tratamento de vapores gordurosos e odores (lavador de gases e Filtros precipitadores Eletroestáticos), dumpers e terminais de descarga.

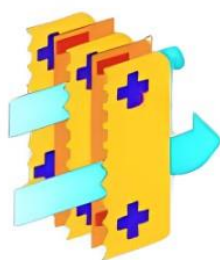


Lâminas com tecnologia Hayashi

Coifas Convencionais

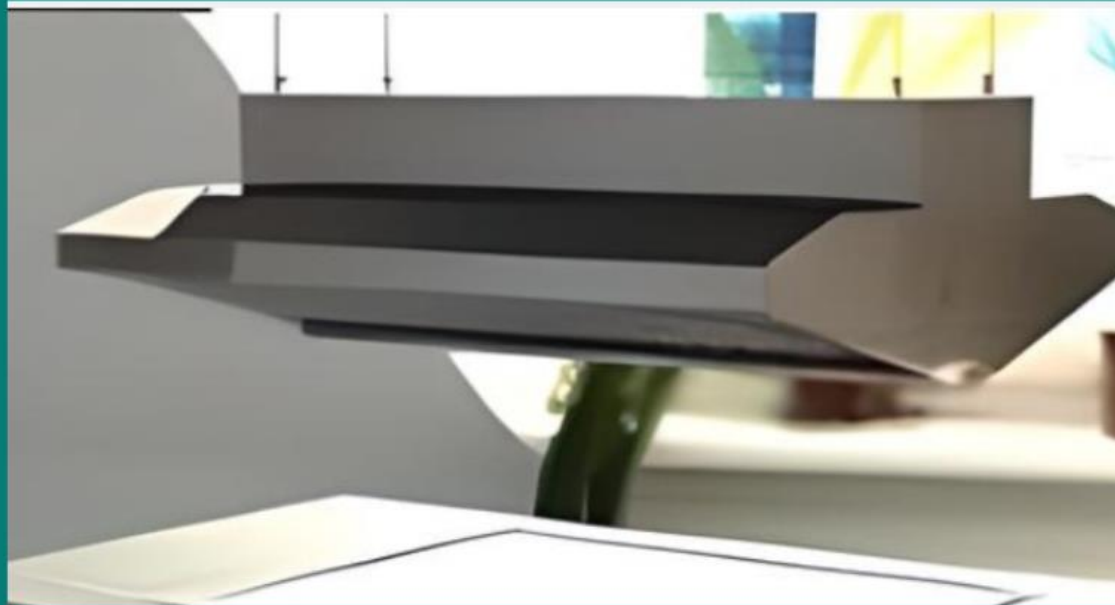
Ideias para:

- Exaustão de Cozinha industrial
- Cozinhas de refeitórios comerciais
- Restaurantes e Lanchonetes
- Padarias
- Pizzarias
- Pastelaria
- Quiosques



Lâminas com
tecnologia
Hayashi

Coifa Modelo Padrão Ilha



Lâminas com
tecnologia
Hayashi

Coifa Modelo Caixaote frontal e aberta



Lâminas com
tecnologia
Hayashi

WARWEK

Coifa Modelo Piramidal



Disponível nos modelos parede e ilha



Lâminas com
tecnologia
Hayashi

WARWEK



Se interessou por algum produto?

Entre em contato conosco!



(11)932169701

**Confira aqui nossos
PRODUTOS!**

Horário de Atendimento:

De Segunda à Sexta, das 08h00 às 17h00

Sábado, 08h00 ao 12h00

Se preferir, visite nosso showroom/ escritório

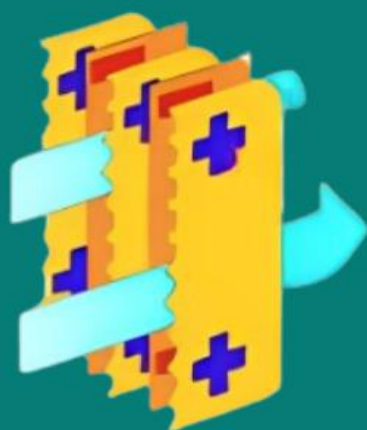
central Rua João de Sousa Dias,412- Campo

Belo

São Paulo- SP CEP 046180-002

Todos os produtos ARWEK possuem direitos autorais

ARWEK



Lâminas com
tecnologia
Hayashi