

WARWEK



ANVISA
Agência Nacional
de Vigilância Sanitária



HAYASHI
SYSTEM



ASSOCIAÇÃO
BRASILEIRA
DE NORMAS
TÉCNICAS

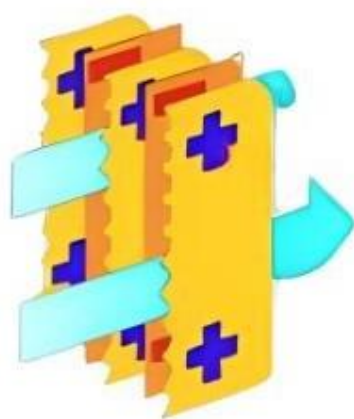


ASHRAE
Associate
Society
Alliance

Quem somos?

A Arwek é uma empresa de exaustores eletrostáticos com mais de 5 décadas de mercado. O diferencial da empresa é a tecnologia de ponta e suporte técnico especializado com um sistema exclusivo. Eles operam de acordo com as normas ABNT NBR-6401/ NBR 14518 e ASHRAE.

A empresa oferece Coifas Residenciais, Coifas Profissionais e Filtros Eletrostáticos, tornando-se referência em equipamentos para cozinhas residenciais e profissionais. A Arwek se preocupa com a qualidade dos produtos e a satisfação dos clientes, oferecendo produtos duráveis e apresentando um Certificado de Garantia com qualidade estendida de até dois anos



Lâminas com
tecnologia
Hayashi

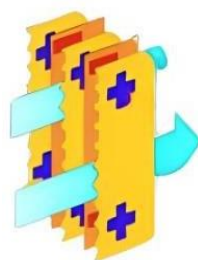
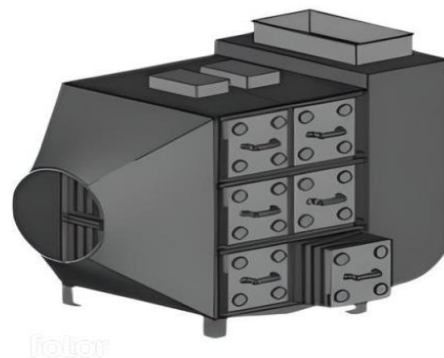
Precipitador/Filtro Eletrostático ESP

Características

O sistema é altamente eficiente na esterilização de ambientes, retendo bactérias e vírus desprendidos no ar

. A célula ionizadora eletrostática gera um campo magnético capaz de eliminar micro poluentes e organismos de até 0,001 micros.

Além disso, o texto menciona o funcionamento do Filtro Eletrostático, que cria polaridades opostas entre as lâminas, atraindo as partículas de fumaça e gordura e depositando-as em forma de crosta.

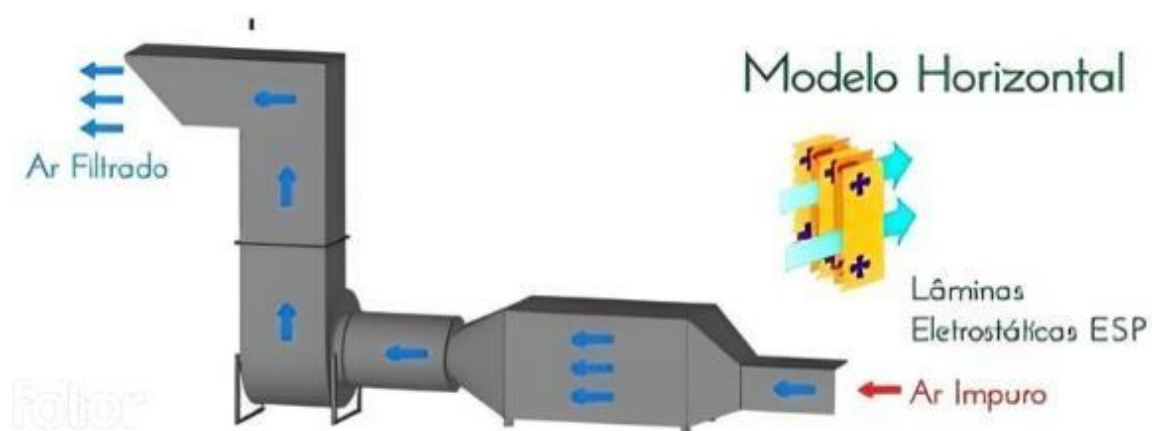


Lâminas com
tecnologia
Hayashi

Precipitador/Filtro Eletrostático ESP Modelo horizontal

O filtro eletrostático Hayashi Modelo Horizontal é montado em gabinete metálico, construído em chapas e perfis de aço carbono, tratado por decapagem química, fosfatização A frio de modo que as extremidades e furos sejam protegidos contra a corrosão.

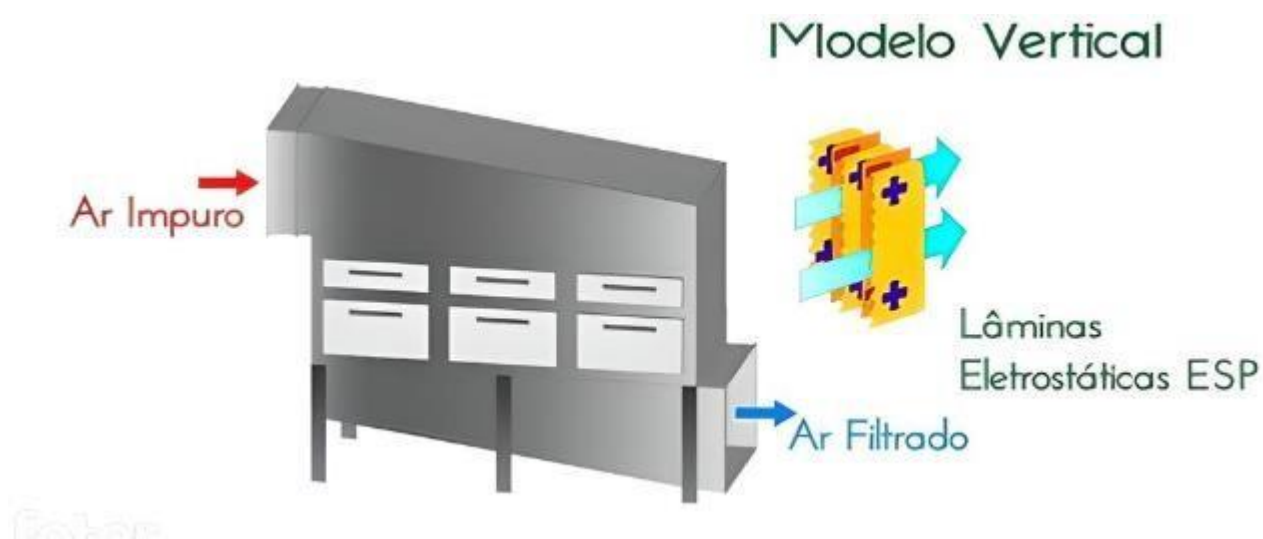
Ele possui base para apoio, um dreno para limpeza de gordura de 1" de diâmetro em sua parte inferior e duas aberturas para conexão de dutos, uma para o duto de aspiração da coifa e outra para o duto de aspiração do respectivo ventilador de Exaustão. Porém com o diferencial de se adequar em locais que tem restrição horizontal de espaço.



Precipitador/Filtro Eletrostático ESP Modelo vertical

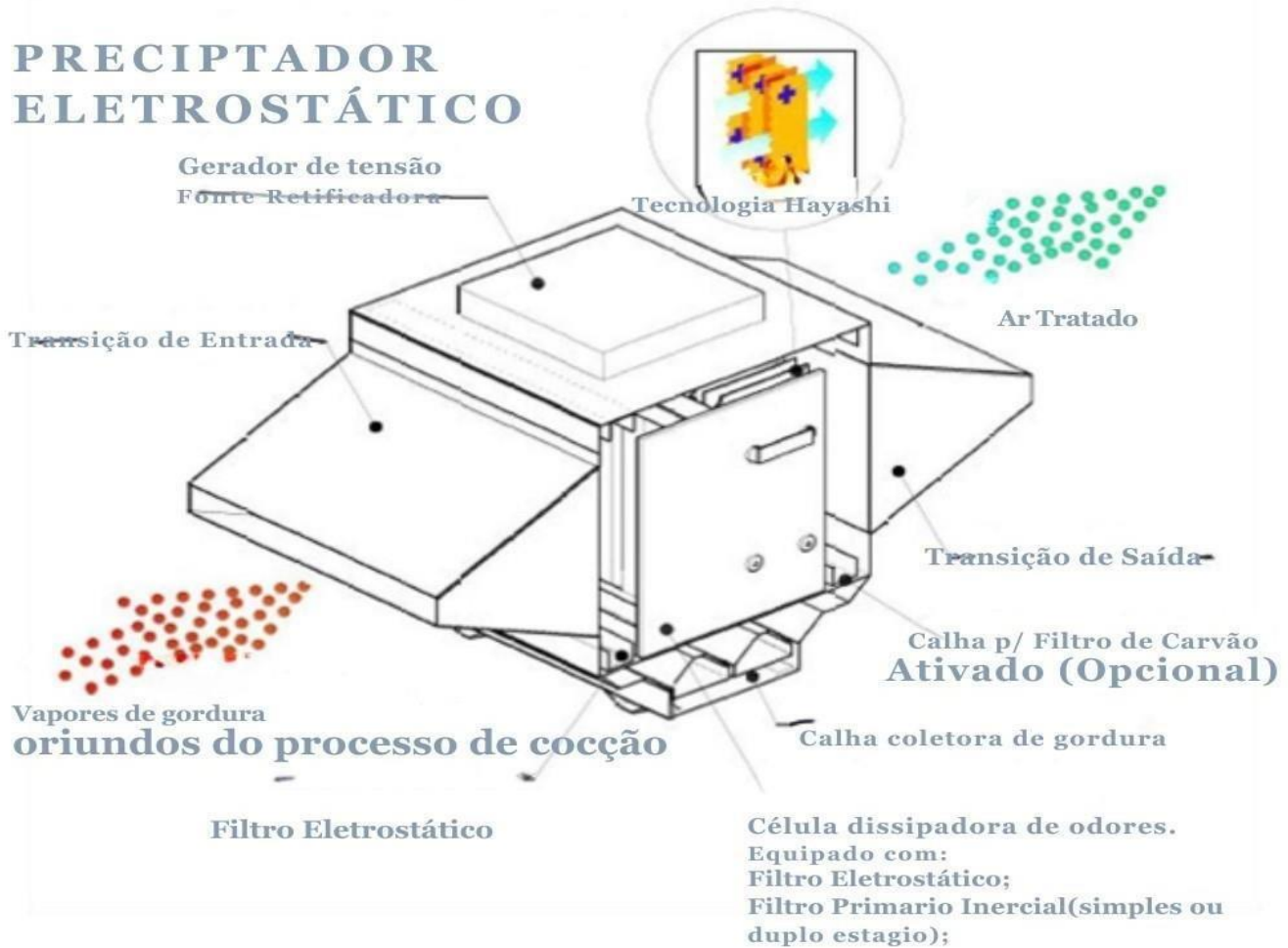
Assim como o modelo horizontal, o filtro eletrostático Hayashi Modelo Vertical é montado em gabinete metálico, construído em chapas e perfis de aço carbono, tratado por decapagem química, fosfatização a frio de modo que as extremidades e furos sejam protegidos contra a corrosão. Ele possui base para apoio, um dreno para limpeza de gordura de 1" de diâmetro em sua parte inferior e duas aberturas para conexão de dutos, uma para o duto de aspiração da coifa e outra para o duto de aspiração do respectivo ventilador de Exaustão.

O filtro possui um estágio de filtragem do tipo eletrostático e um estágio composto de filtro do tipo metálico, montados na seguinte sequência: um estágio do tipo metálico, inercial (pré-filtro); um estágio do tipo eletrostático.



Precipitador/Filtro Eletrostático ESP

Características Gerais e Componentes



Os precipitadores, tanto horizontais, quanto verticais, são feitos sob medida, consulte-nos para mais informações.



Se interessou por algum produto?
Entre em contato conosco!

(11) 9321697011

Horário de Atendimento

Segunda à Sexta, 8h00 às 17h00

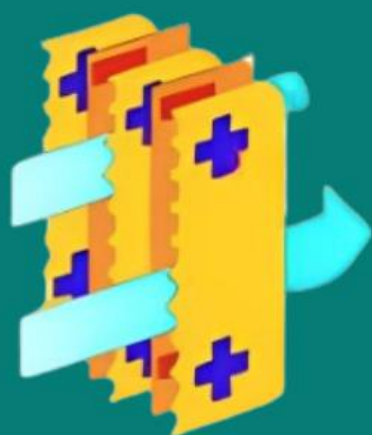
Sábado, 8h00 ao 1200

Se preferir, visite nosso Showroom

Rua João de Sousa Dias, 412- Campo Belo- São Paulo

Todos os produtos ARWEK possuem direitos autorais

ARWEK



Lâminas com
tecnologia
Hayashi