

WARWEK



ANVISA
Agência Nacional
de Vigilância Sanitária



HAYASHI
SYSTEM



ASSOCIAÇÃO
BRASILEIRA
DE NORMAS
TÉCNICAS

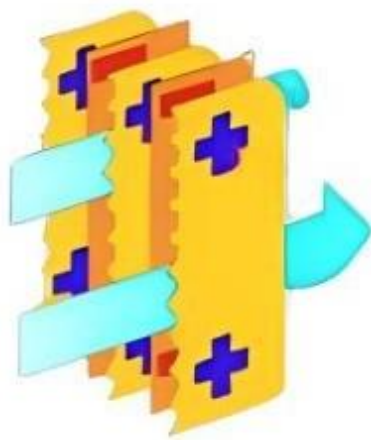


ASHRAE
Associate
Society
Alliance

Quem somos?

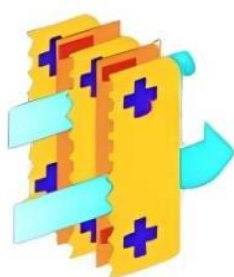
A Arwek é uma empresa de exaustores eletrostáticos com mais de 5 décadas de mercado. O diferencial da empresa é a tecnologia de ponta e suporte técnico especializado com um sistema exclusivo. Eles operam de acordo com as normas ABNT NBR-6401/ NBR 14518 e ASHRAE.

A empresa oferece Coifas Residenciais, Coifas Profissionais e Filtros Eletrostáticos, tornando-se referência em equipamentos para cozinhas residenciais e profissionais. A Arwek se preocupa com a qualidade dos produtos e a satisfação dos clientes, oferecendo produtos duráveis e apresentando um Certificado de Garantia com qualidade estendida de até dois anos.



Lâminas com
tecnologia
Hayashi

Com esse acessório, seu churrasco ganhará o gostinho de defumado e os resultados serão ótimos! Seu churrasco ficará com um sabor incrível! A defumação terá maior duração, pois as lascas de lenha não ficarão em contato direto com a brasa. A utilização pode ser feita em churrasqueiras a carvão, a gás e elétrica. O defumador deverá ficar perto da fonte de calor e com o alimento alguns centímetros acima na grelha.



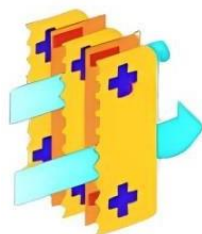
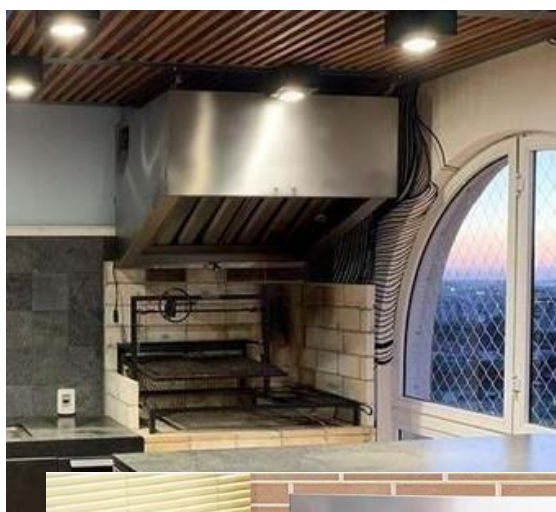
Lâminas com
tecnologia
Hayashi

Defumador Hexagonal, com usar?

Insira as lascas de lenha de sua preferência em seu defumador. Ele deverá ser colocado em contato com a brasa quente, ou próximo da fonte de calor (em churrasqueiras a gás ou elétricas).

Em alguns instantes a fumaça começará a sair através dos orifícios diretamente para as carnes.

Com isso, você terá um irresistível sabor de defumado em seus assados!



Lâminas com
tecnologia
Hayashi

DEFUMADOR HEXAGONAL

Dicas

- Use lenhas de boa qualidade em seus defumados, elas são responsáveis pelo sabor.
- Coloque o defumador sobre a brasa de intensidade média, assim as lascas irão gerar apenas fumaça, evitando pegar labaredas.
- Caso, eventualmente, as lascas de madeira pegarem fogo devido ao excesso de calor, é indicado borrifar um pouco de água sobre elas para voltarem a gerar fumaça normalmente.

ATENÇÃO!

Tome cuidado ao manusear o produto depois da utilização! Ele estará quente.



ANVISA
Agência Nacional
de Vigilância Sanitária



HAYASHI
SYSTEM



ASSOCIAÇÃO
BRASILEIRA
DE NORMAS
TÉCNICAS



ASHRAE
Associate
Society
Alliance



Se interessou por algum produto?
Entre em contato conosco!

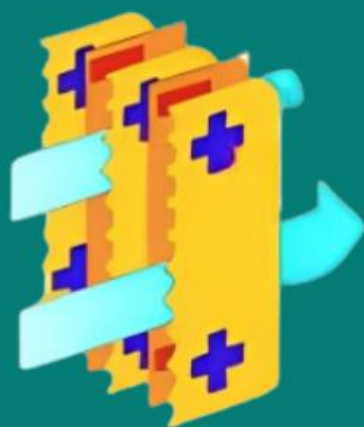
(11)932169701

Horário de Atendimento
Segunda á sexta, 8h00 às 17h00
Sábado, 8h00 ao 12h00

Se preferir, visite nosso Showroom
Rua João de Sousa Dias, 412- Campo Belo- São Paulo

Todos os produtos ARWEK possuem direitos autorais

ARWEK



Lâminas com
tecnologia
Hayashi