

WARWEK



ANVISA
Agência Nacional
de Vigilância Sanitária



HAYASHI
SYSTEM



ASSOCIAÇÃO
BRASILEIRA
DE NORMAS
TÉCNICAS



ASHRAE
Associate
Society
Alliance

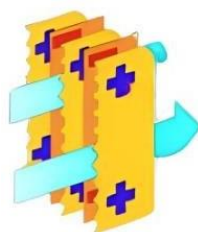


Quem somos?

A Arwek é uma empresa de exaustores eletrostáticos com mais de 50 anos de experiência.

A empresa está comprometida em proporcionar uma experiência de compra satisfatória e produtos duráveis.

Além disso, oferece um certificado de garantia de até dois anos para cada venda realizada, demonstrando seu compromisso com a qualidade

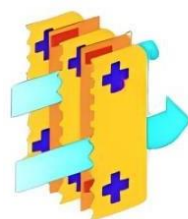


Lâminas com
tecnologia
Hayashi

Coifa para Quiosques

Comer na rua é rápido, fácil e econômico. Alimenta quem precisa fazer um lanche no caminho para o trabalho, na condução, na saída da escola, no parque!

O Sistema de Exaustão para Quiosques consiste em uma Coifa Captor que retira do ambiente os odores, vapores e gases decorrentes dos processos de cocção de alimentos, como Assar ao forno, Assar na chapa, Assar na grelha, Gratinar, Fritar, Cozinhar.

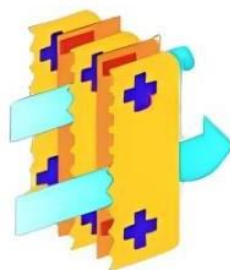


Lâminas com tecnologia Hayashi

Diferenciais

O diferencial do Sistema de Exaustão para Quiosques é o uso do exclusivo do Filtro Precipitador Ionizador (Coletor de gordura e eliminador de fumaça e odores) Hayashi, que atende todas as normas técnicas, destacando a NBR 14518 da ABNT.

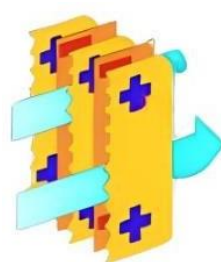
Além da retenção de gordura. Este é o único sistema que elimina acima de 300 tipos de odor. O Ar é devolvido limpo ao ambiente, livre até mesmo de vírus e bactérias, levemente ozonizado, minimizando assim odores.



Lâminas com
tecnologia
Hayashi

Outras vantagens Produto exclusivo e patenteado

- Evita perdas desnecessárias de calor e o superaquecimento de ambientes internos;
- Diminui o choque térmico, reduzindo o consumo de energia e gerando bem-estar e conforto para as pessoas;
- Garante a higiene do local, proporcionando uma ampla melhoria na qualidade de vida das pessoas e a na preservação da saúde, atuando com um grande diferencial para a sua motivação e bem-estar; Instalação simplificada e redução de custos de manutenção.



Lâminas com
tecnologia
Hayashi

Projetos

Veja só como ficou nossa Coifa Eletrostática Curvilínea em 2 Quiosques de Churros em Shoppings Centers de grande circulação de Brasília:

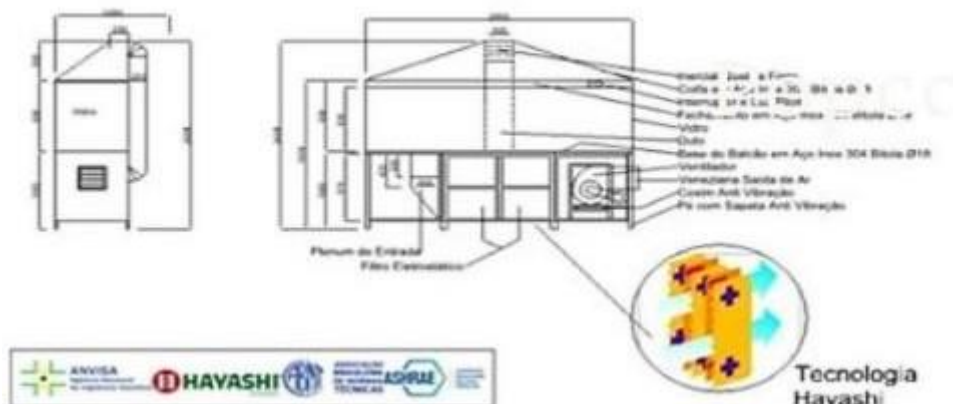
-Shopping Conjunto Nacional

-Shopping Iguatemi/Brasília



Tradicionalmente esta coifa é voltada para cozinhas residenciais, mas se mostrou uma boa opção para este quiosque de tamanho pequeno. Seu filtro eletrostático em um corpo compacto e com baixo consumo de energia e quase nenhum ruído foi a melhor solução para este nosso cliente.

Sistema de Filtragem Eletrostática





Se interessou por algum produto?
Entre em contato conosco!

(11)932169701

Horário de Atendimento

Segunda à sexta, 8h00 às 17h00

Sábado, 8h00 ao 12h00

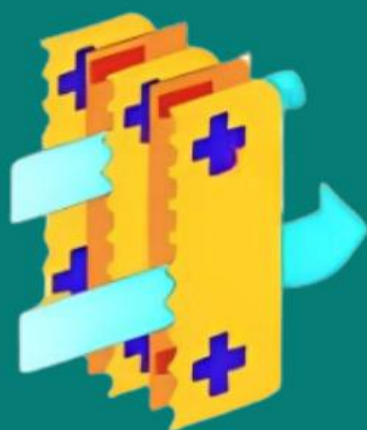
Se preferir, visite nosso Showroom

Rua João de Sousa Dias, 412- Campo Belo- São Paulo

**CONFIRA AQUI
NOSSOS PRODUTOS!**

Todos os produtos ARWEK possuem direitos autorais

ARWEK



Lâminas com
tecnologia
Hayashi