

# WARWEK



**ANVISA**  
Agência Nacional  
de Vigilância Sanitária



**HAYASHI**  
SYSTEM



ASSOCIAÇÃO  
BRASILEIRA  
DE NORMAS  
TÉCNICAS



ASHRAE  
Associate  
Society  
Alliance



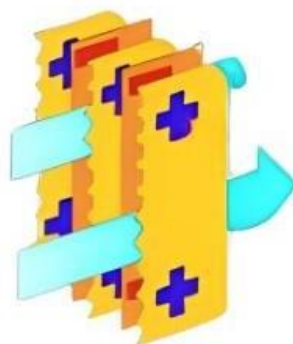
## Quem Somos?

Temos mais de 5 décadas de mercado, onde a inovação e a qualidade se encontram para revolucionar o mercado de exaustores eletrostáticos.

O que nos diferencia é a tecnologia de ponta e suporte técnico especializado com um sistema exclusivo.

Um diferencial que põe a prova seu cuidado com a qualidade dos produtos, e a satisfação de seus consumidores. Um cuidado que nasce nos projetos, incorpora-se no desenvolvimento, desenvolve-se

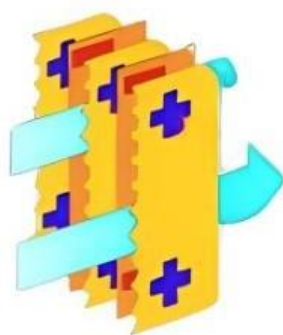
E para garantir o que diz, a cada venda a Arwek apresenta sempre seu selo de complementação, o Certificado de Garantia. A qualidade estendida oferecida a você por até dois anos. Esse é o compromisso que a Arwek se orgulha de ter sempre, com você.



Lâminas com  
tecnologia  
Hayashi

## Dampers

O termo Damper originou-se do verbo "to damp" em inglês, que significa amortecimento. Ele desempenha a função de controlar e amortecer o fluxo de ar em sistemas de exaustão e ventilação. Os dampers são comumente utilizados em projetos de ar-condicionado, exaustão em cozinhas industriais e ventilação mecânica. Recomenda-se sua integração em todos os projetos de exaustão, ventilação ou climatização de ambientes. As válvulas que compõem o sistema podem ser manuais ou automáticas, dependendo da complexidade do projeto.



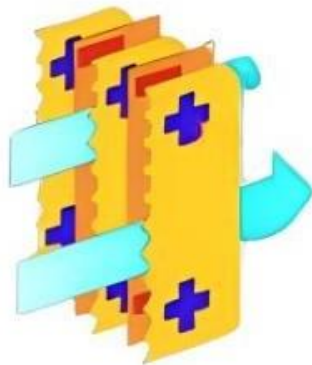
Lâminas com  
tecnologia  
Hayashi

Existem dois tipos de dampers, o sistema automático e o manual.

O sistema automático apresenta dispositivos que detectam a necessidade de liberação ou retenção de ar.

Os manuais serão controlados por pessoas preparadas e que entendam seu funcionamento.

De um modo geral, eles são feitos de aço galvanizado, sendo ideal para serem instalados em paredes e dutos, facilitando o seu uso em diversos tipos de projetos.



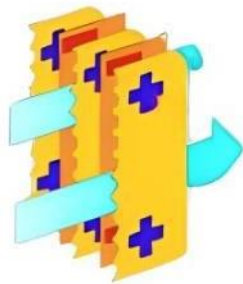
Lâminas com  
tecnologia  
Hayashi

# DAMPER DE AR



Este é o tipo mais utilizado nos projetos de exaustão, ventilação e climatização, sendo que ele também é conhecido como damper de ar sob pressão.

Basicamente, ele trabalha abrindo e fechando de maneira automática e esse processo será feito de acordo com a pressão do fluxo de ar.



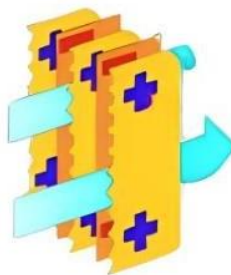
Lâminas com  
tecnologia  
Hayashi

## DAMPER CORTA FOGO



Esse dispositivo é destinado para isolar algumas áreas caso aconteça algum incêndio no local. Ele não apresenta o mesmo mecanismo dos demais em relação à distribuição de ar, sendo feito apenas para a proteção contra o fogo.

Quando acontece algum acidente que cause um incêndio, o sistema faz a proteção do ambiente por meio do fechamento de uma tampa em chapa com isolamento térmico.



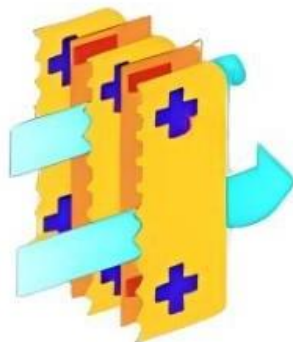
Lâminas com  
tecnologia  
Hayashi

# DAMPER DE SOBREPOSIÇÃO



Os dampers de sobrepressão são bastante utilizados em indústrias devido ao seu alto poder de aplicação em instalações industriais e em laboratório. Os dispositivos fazem com que o ar dentro desses ambientes fique respiráveis e seguros para todos os trabalhadores.

Todo o processo pode ocorrer de forma automática ou manual.



Lâminas com  
tecnologia  
Hayashi



Se interessou por algum produto?  
Entre em contato conosco!

(11)936169701

Horário de Atendimento

Segunda à Sexta, 8h00 às 17h00  
Sábado, 8h00 ao 12h00

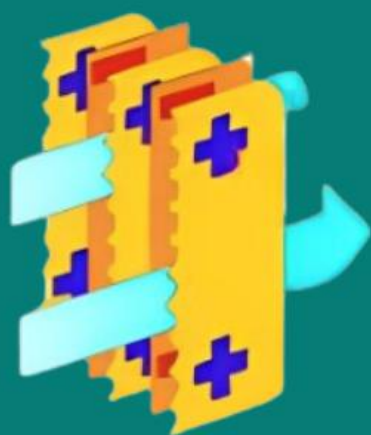
Se preferir, visite nosso Showroom

Rua João de Sousa Dias, 412- Campo Belo, São Paulo



Todos os produtos ARWEK possuem direitos autorais

**ARWEK**



Lâminas com  
tecnologia  
Hayashi