

WARWEK



ANVISA
Agência Nacional
de Vigilância Sanitária



HAYASHI
SYSTEM



ASSOCIAÇÃO
BRASILEIRA
DE NORMAS
TÉCNICAS



ASHRAE
Associate
Society
Alliance

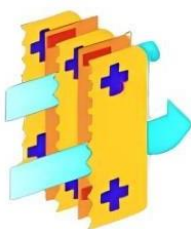


Quem somos?

A Arwek possui mais de 50 anos de experiência e é especializada em exaustores eletrostáticos. Sua tecnologia de ponta e suporte técnico exclusivo a diferencia no mercado. Nos operamos de acordo com normas específicas e possui um cuidado especial com a qualidade de seus produtos, desde o projeto até a entrega e manutenção.

A empresa oferece coifas residenciais, coifas profissionais, filtros eletrostáticos e outros equipamentos de exaustão e ventilação para cozinhas. O objetivo da empresa é garantir a satisfação dos clientes desde a compra até a entrega dos produtos.

A Arwek se destaca por oferecer produtos duráveis e de qualidade, com garantia de até dois anos.



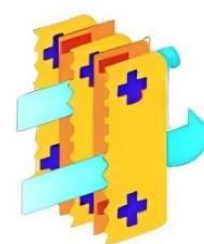
Lâminas com
tecnologia
Hayashi

O CAPTOR DE BANCADA COM FILTRO

Eletrostático ESP Hayashi ® é uma solução inovadora para cozinhas profissionais que oferece uma estação de cozimento móvel altamente eficiente e independente



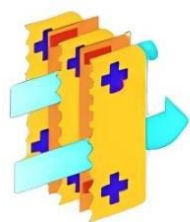
As estações de cozimento móvel estão ganhando espaço em restaurantes, cantinas, refeitórios e hotéis, não exigindo conexão com sistemas de futos de exaustão com sistemas de dutos de exaustão .



Lâminas com
tecnologia
Hayashi

Principais Características: Sistema Autocompensado de Ar Integrada de Borda;

- Não há necessidade de conexão com o duto de exaustão; Filtro Eletrostático ESP Hayashi System gerador de Ions do Ionizador.
- Em conformidade com as normas ABNT NBR 14518:2019 e ASHRAE;
- Coifa de Borda para cozedor de massa; Alta eficiência na eliminação de odores de fritura;
- Cortina periférica de ar incorporado, com filtro eletrostático ESP de estágios para Fritadeira automática;

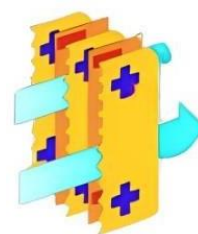


Lâminas com tecnologia Hayashi



Aplicações:

- Estádios;
- Ao lado da piscina; Shopping centers;
- Caminhões de comida; Salas para banquetes;
- Quiosque com praça de alimentação;
- Telhado com arranha-céus alto;
- Restaurante no hotel.



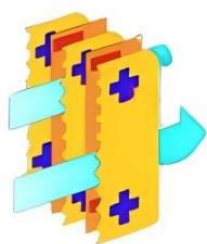
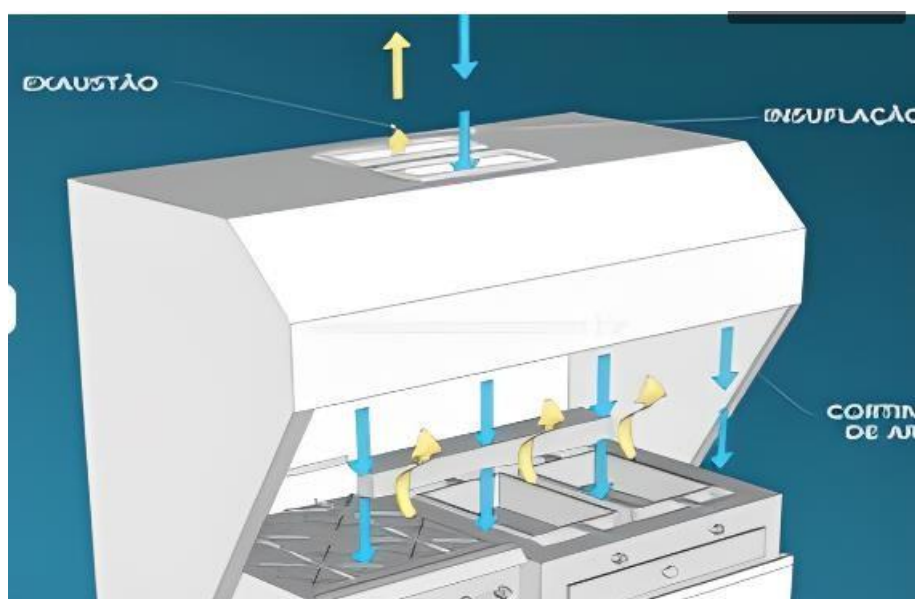
Lâminas com tecnologia Hayashi



Captor de Bancada com Filtro Eletrostático ESP

O Captor de Bancada com tecnologia Hayashi está em conformidade com a ETL listado na norma UL 710B, projetado para atender às necessidades dos chefs mais exigentes.

Este sistema requer 208/3/60 e serviço de 60 ou 100 A, dependendo da combinação dos dispositivos utilizados. Além disso, ele está equipado com tomadas de aparelhos integradas e oferece a opção de incluir uma tomada de 120V para uma base refrigerada.



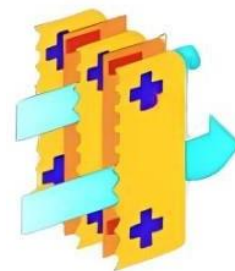
Lâminas com
tecnologia
Hayashi



Captor de Bancada com Filtro Eletrostático ESP

O Captor de Bancada da Hayashi Tecnologia é uma opção de cozinha que possui telas de vidro para proteção contra espirros e mantém condições higiênicas.

Além disso, possui uma unidade de reciclagem eficiente em 5 etapas que reduz partículas de graxa, fumaça e odores de cozinha. Uma vantagem é que não precisa estar conectado a um sistema de dutos de exaustão, o que permite sua instalação em qualquer lugar da sala.



Lâminas com tecnologia Hayashi



Se interessou por algum
produto?

Entre em contato conosco!

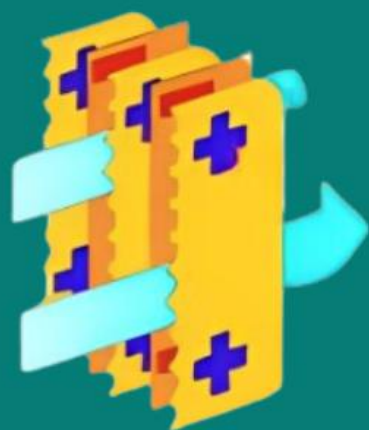
(11) 932169701

Horário de Atendimento Segunda à
Sexta, 8h00 às 17h00 Sábado, 8h00
ao 12h00

Se preferir, visite nosso Showroom
Rua João de Sousa Dias, 412- Campo Belo- São Paulo

Todos os produtos ARWEK possuem direitos autorais

ARWEK



Lâminas com
tecnologia
Hayashi