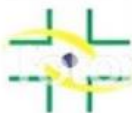
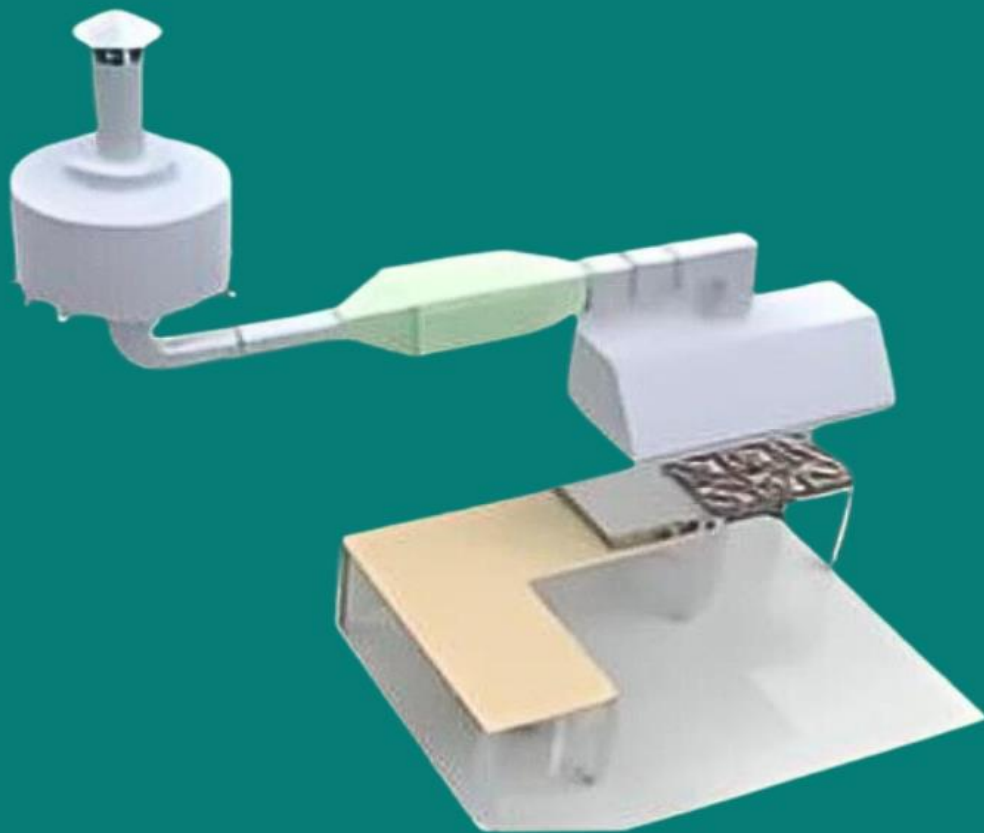


WARWEK



ANVISA
Agência Nacional
de Vigilância Sanitária



HAYASHI
SYSTEM



ASSOCIAÇÃO
BRASILEIRA
DE NORMAS
TÉCNICAS

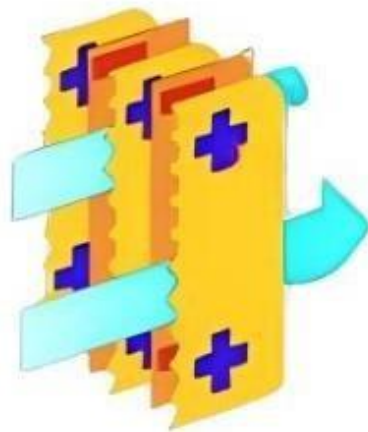


ASHRAE
Associate
Society
Alliance

Quem somos?

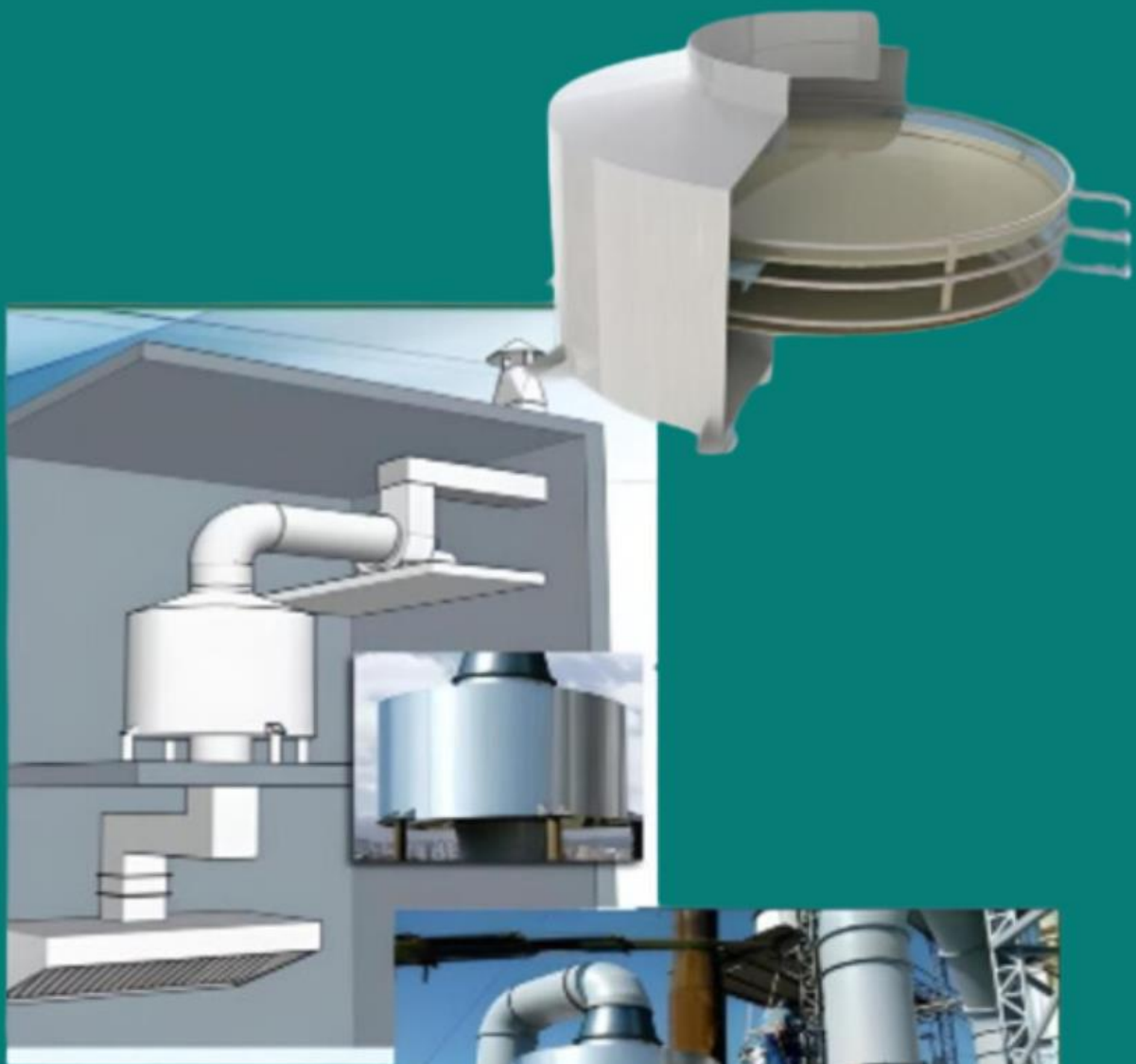
A Arwek é uma empresa de exaustores eletrostáticos com mais de 50 anos de experiência. Ela se destaca pela tecnologia avançada e suporte técnico especializado. A empresa opera de acordo com normas internacionais de qualidade e é conhecida por sua preocupação com a satisfação dos clientes.

Ao longo dos anos, a Arwek tem oferecido uma variedade de equipamentos de exaustão e ventilação, tornando-se referência no mercado de cozinhas residenciais e profissionais. A empresa está comprometida em proporcionar uma experiência de compra satisfatória e produtos duráveis. Além disso, oferece um certificado de garantia de até dois anos para cada venda realizada, demonstrando seu compromisso com a qualidade.



Lâminas com
tecnologia
Hayashi

Precipitador Hidro lavador de fases

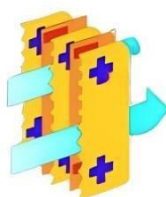
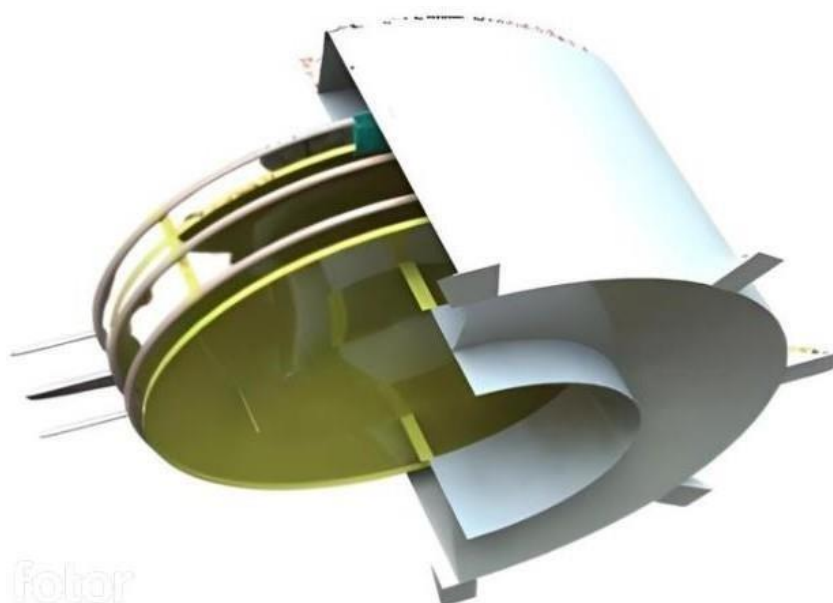


Precipitador Hidro Lavador de Gases

Os Precipitadores Lavadores de Gases utilizam ação hidrodinâmica da água como meio principal para remover do fluxo dos gases os poluentes provenientes dos mais diversos tipos de processos industriais e/ou comerciais. No qual o fluido é submetido a uma pressão de bombeamento em um circuito hidráulico.

Indicados para food service.

Existem vários tipos de lavadores, porém os precipitadores hidro lavadores de gases da Hayashi se destaca por possuir uma tecnologia exclusiva que dispensa o uso de exaustores e bicos de aspersão de água a prova de entupimento, extremamente eficiente no tratamento e lavagem.

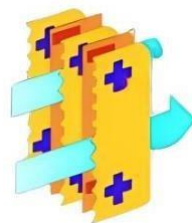


Lâminas com
tecnologia
Hayashi

Precipitador Hidro Lavador de Gases

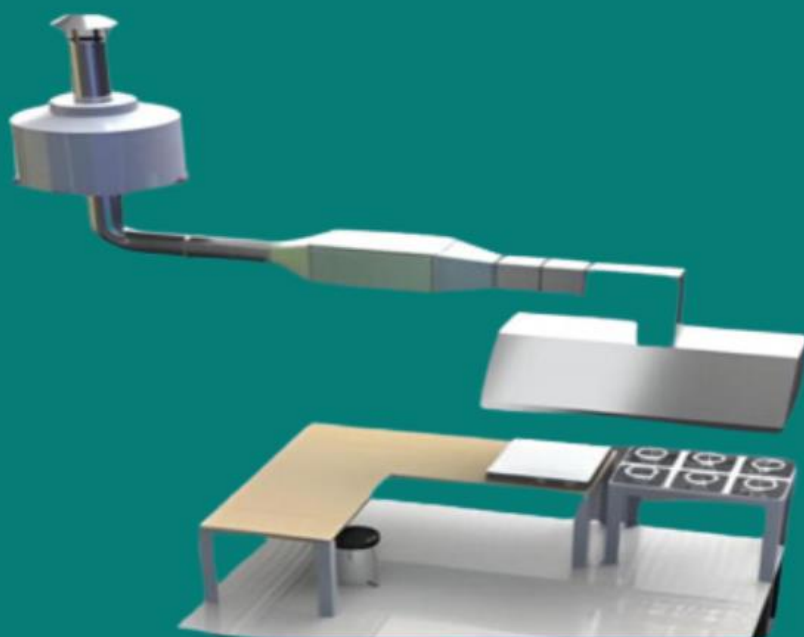
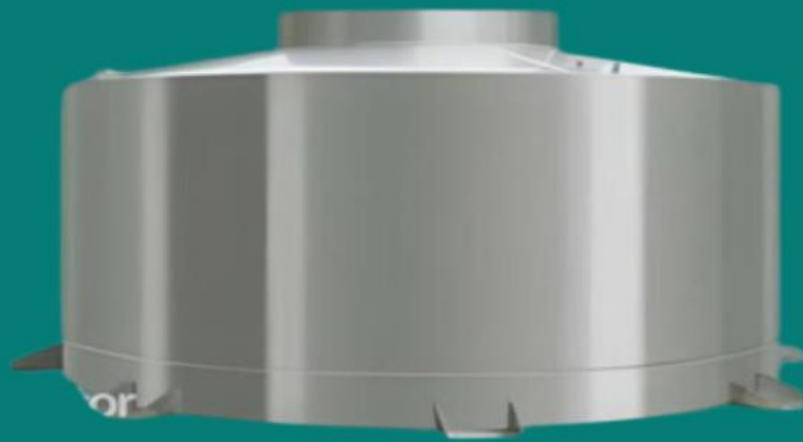
Características

O lavador é construído em chapa de aço inoxidável 304 em seção circular com comprimentos de garganta variável, altamente resistente a corrosão com flange bipartido e com todos os elementos (corpo lavador tanque de líquida bomba centrífuga) formando conjunto único nas dimensões solicitadas pelo cliente, com aspersor em material tubular de cobre comercial com orifícios calibrados para possibilitar a execução da névoa (pulverização) em forma de "spray".

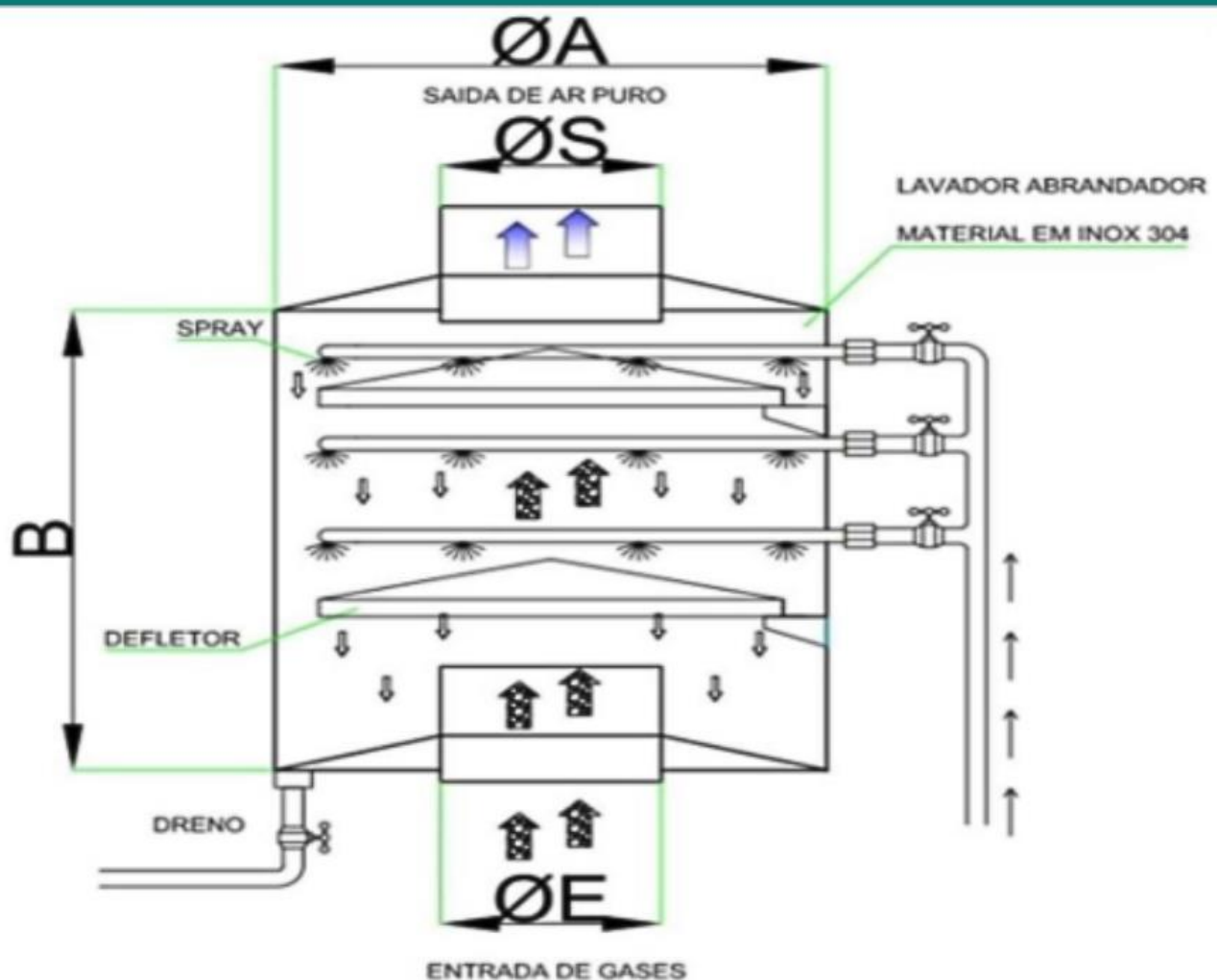


Lâminas com
tecnologia
Hayashi

Precipitador Hidro lavador de fases

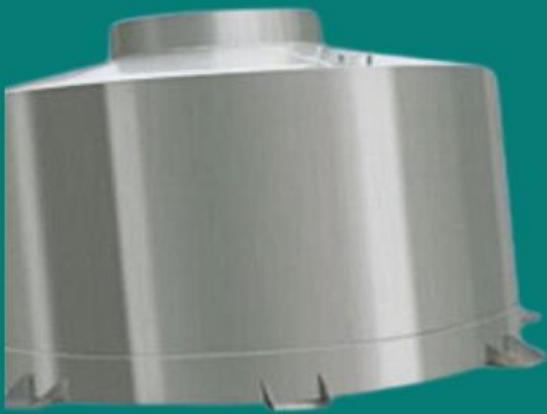
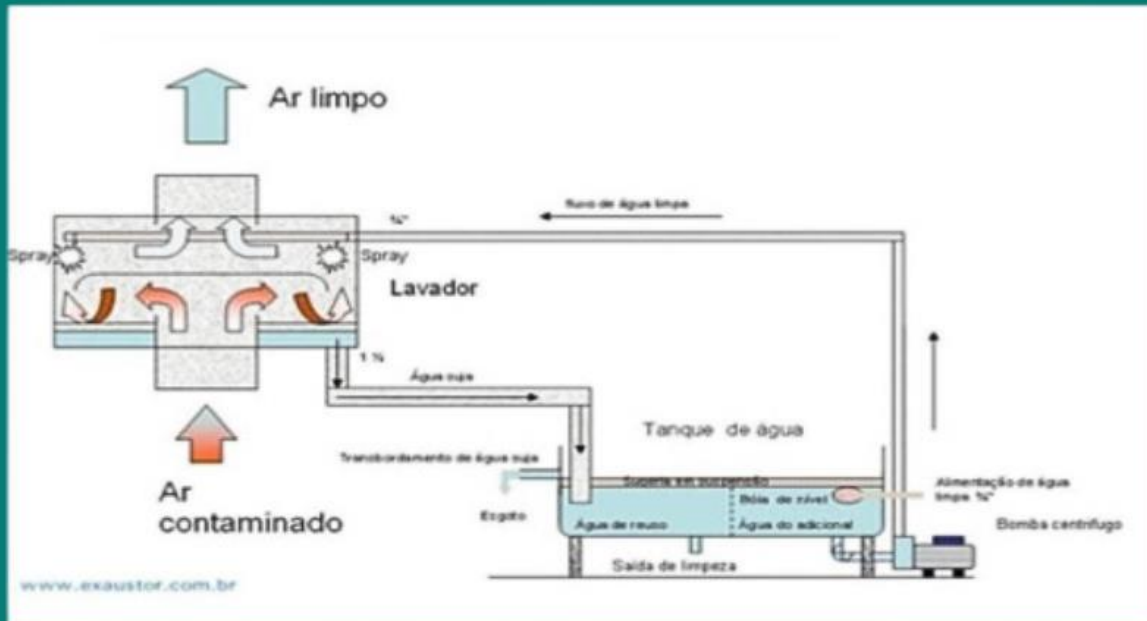


Precipitador Hidro lavador de fases



Modelo	Vazão ar m ³ /h	Dimensão lavador			
		ØA	B	ØE	ØS
LH - 1	1500 a 5500	750	800	300	300
LH - 2	6500 a 9500	750	800	400	400
LH - 3	10500 a 13500	1150	800	600	600
LH - 4	14500 a 17500	1500	1250	700	700
LH - 5	18500 a 21500	2000	1450	800	800
LH - 6	22500 a 25500	2500	1750	1000	1000

Precipitador Hidro lavador de fases





Se interessou por algum produto?

Entre em contato conosco!

(11) 932169701

Horário de Atendimento

Segunda à Sexta, 8h00 às 17h00

Sábado, 8h00 ao 12h00

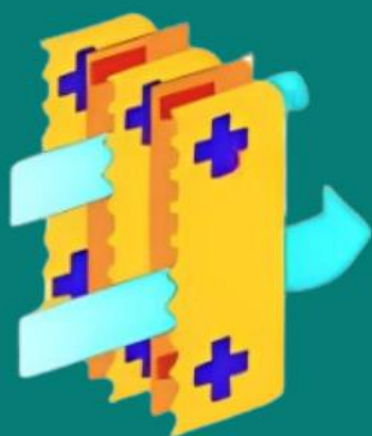
Se preferir, visite nosso Showroom

Rua João de Sousa Dias, 412- Campo Belo- São Paulo

**CONFIRA AQUI
NOSSOS PRODUTOS!**

Todos os produtos ARWEK possuem direitos autorais

ARWEK



Lâminas com
tecnologia
Hayashi