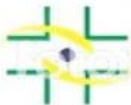
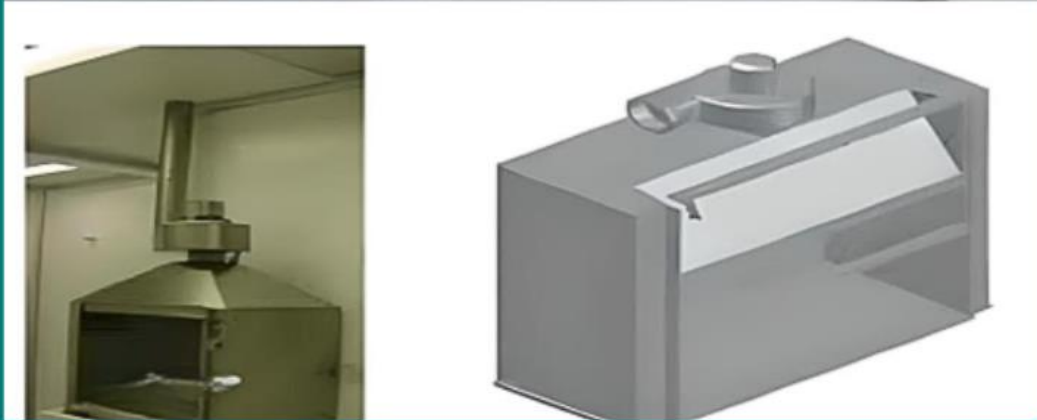


WARWEK



ANVISA
Agência Nacional
de Vigilância Sanitária



HAYASHI
SYSTEM



ASSOCIAÇÃO
BRASILEIRA
DE NORMAS
TÉCNICAS



ASHRAE
Associação
Society
Alliance

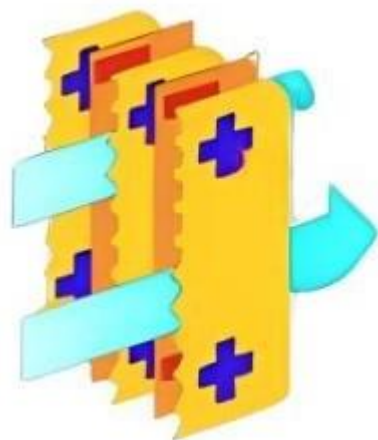
Quem somos?

A empresa Arwek tem mais de 50 anos de experiência no mercado de exaustores eletrostáticos, com foco em inovação e qualidade. Possui uma tecnologia avançada e oferece suporte técnico especializado.

É pioneira em operar de acordo com normas de qualidade e segurança, sendo referência em equipamentos para cozinhas residenciais e profissionais.

A empresa se dedica à satisfação dos clientes, desde a compra até a entrega do produto, oferecendo garantia estendida de até dois anos.

A Arwek se orgulha do compromisso em oferecer produtos duráveis e de qualidade aos seus consumidores



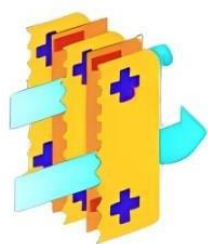
Lâminas com
tecnologia
Hayashi

Captor tipo Fresta ou Capela

Ideal para Indústria

Química e Farmacêutica ou onde há presença de gases tóxicos ou corrosivos e que precisam ser imediatamente retirados do ambiente, o Captor tipo Fresta para banhos químicos, pode ser usado em gabinetes e capelas de manipulação.

A remoção de substâncias residuais de gorduras, névoas de óleo, fumaças, gases e odores requerem tratamento especial feito por equipamentos despoluidores e extratores de gordura específicos para esta finalidade.



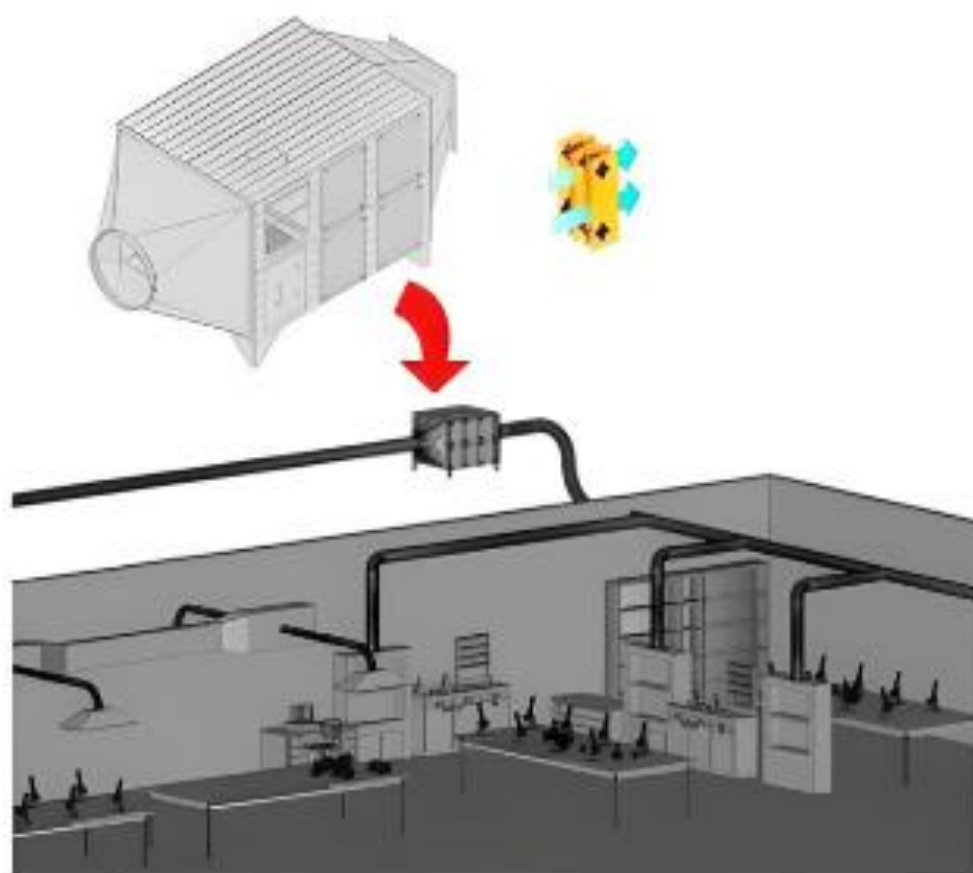
Lâminas com
tecnologia
Hayashi

Captor modelo tipo fresta



WARWEK

Captor Modelo Capela



Possui porta tipo guilhotina, iluminação interna e exaustor



Se interessou por algum produto?

Entre em contato conosco!

(11) 932169701

Horário de Atendimento

Segunda à Sexta, 8h00 às 17h00

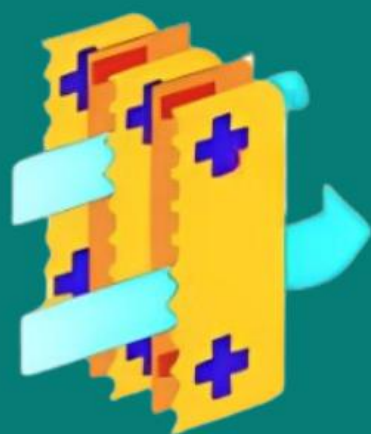
Sábado, 8h00 ao 12h00

Se preferir, visite nosso Showroom

Rua João de Sousa Dias, 412- Campo Belo- São Paulo

Todos os produtos ARWEK possuem direitos autorais

ARWEK



Lâminas com
tecnologia
Hayashi