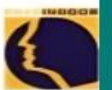
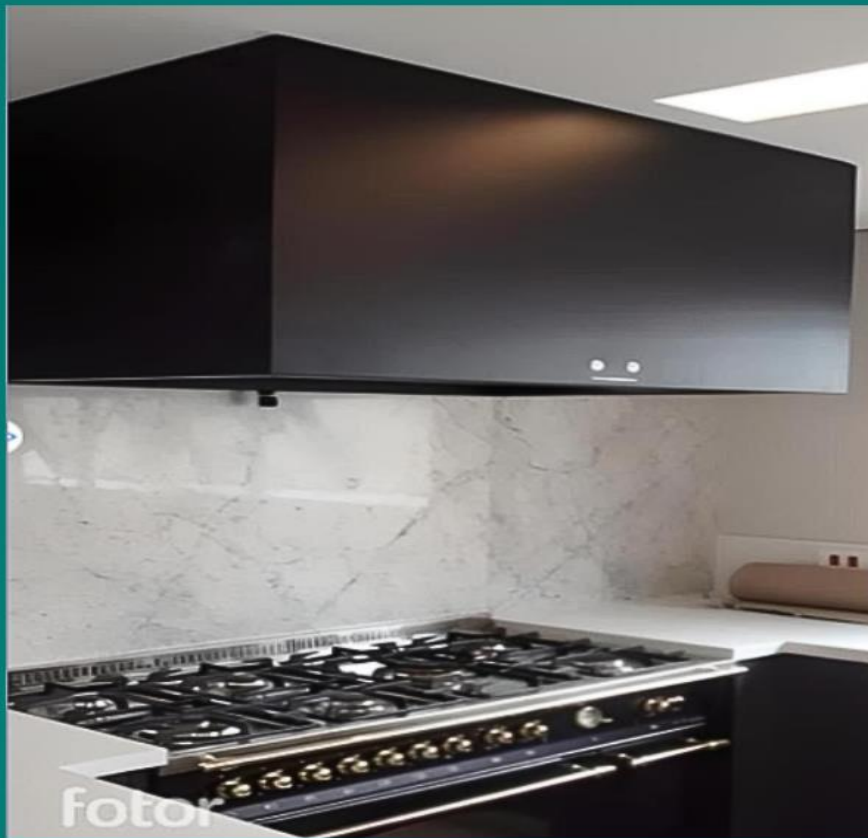


# WARWEK



**ANVISA**  
Agência Nacional  
de Vigilância Sanitária



**HAYASHI**  
SYSTEM

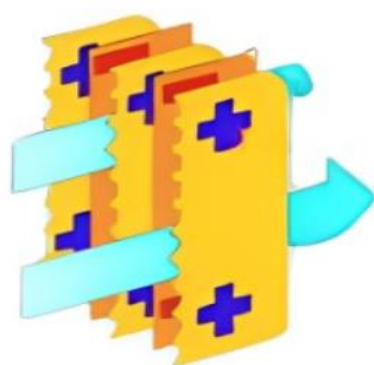


ASSOCIAÇÃO  
BRASILEIRA  
DE NORMAS  
TÉCNICAS



ASHRAE  
Associate  
Society  
Alliance

# Linha Residencial



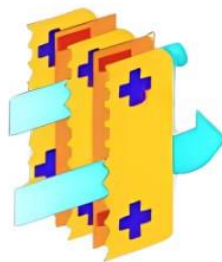
Lâminas com  
tecnologia  
Hayashi



## Quem somos?

A Arwek é uma empresa de exaustores eletrostáticos com mais de 50 anos de experiência. A empresa está comprometida em proporcionar uma experiência de compra satisfatória e produtos duráveis.

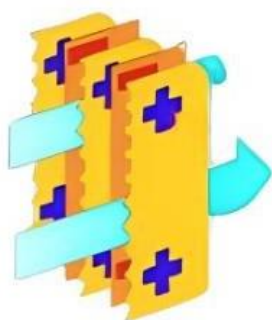
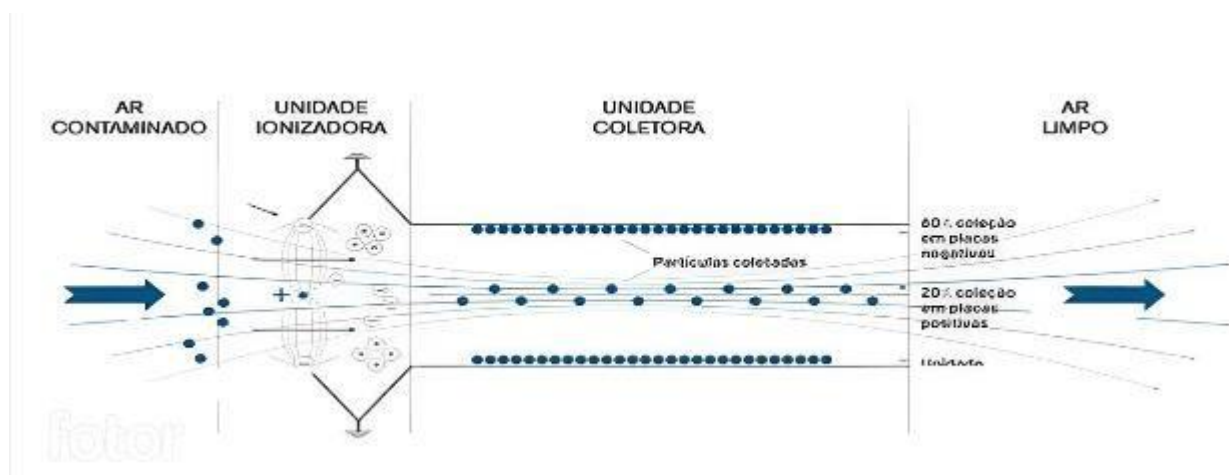
Além disso, oferece um certificado de garantia de até dois anos para cada venda realizada, demonstrando seu compromisso com a qualidade.



Lâminas com  
tecnologia  
Hayashi

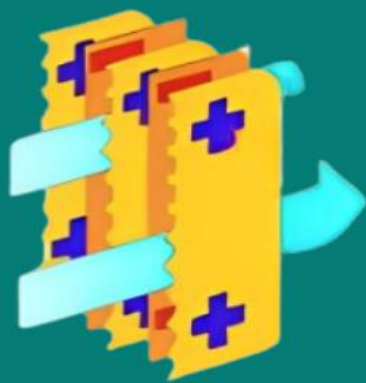
## Vantagens da Coifa Electroestática

Coifa Ilha com exclusivo sistema Eletrostático eliminador de fumaça e odor através da ozonização do ar. Não necessita saída externa nem carvão ativado para eliminação de odores. Por não usar saída externa pode ser instalado até em baixo de armários.



Lâminas com tecnologia Hayashi

# Coifa Curvilínea



Lâminas com  
tecnologia  
Hayashi

## Coifa Curvilínea

Coifa Residencial, para fogão 4 queimadores doméstico a gás, ou elétrico. . Em aço inox escovado ou Aço carbono com pintura texturizada

- Voltagem 127v ou 220v

- Sem os dutos, modelo ideal para embutir embaixo de armário. Especificação deixar um vão entre o armário e a bancada de 950 mm a 1000mm

- Largura de 800 mm, entre os armários (L x P) 800 x 610 mm Consumo de energia de 60 Watts  
Nível de ruído baixo: 53 Db

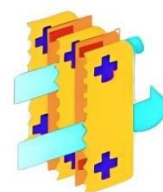
- Vazão 350 m<sup>3</sup>/h Medidas disponíveis: 80cm ou 60cm. Linha em Aço Inox ou Branco.

### Características gerais:

Coifa com exclusivo sistema Eletrostático, eliminador de fumaça e odor (acima de 300 odores, através da ozonização do ar. Com conjunto de Eletro Filtros internos permanente de alumínio. Não precisa troca, de fácil manutenção periódica



ótter



Lâminas com tecnologia Hayashi

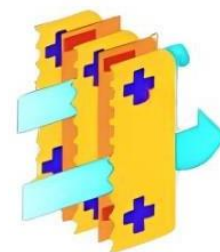
## Coifa Arcádia

Coifa Residencial, para fogão 4/5 e 6 queimadores doméstico a gás, ou elétrico. Com dois dutos, que deslizam um dentro do outro, sendo o de baixo, por onde o ar retorna limpo e purificado, e o duto de cima, é decorativo. • Em aço inox escovado ou Aço carbono com pintura texturizada

- Voltagem 127v ou 220v

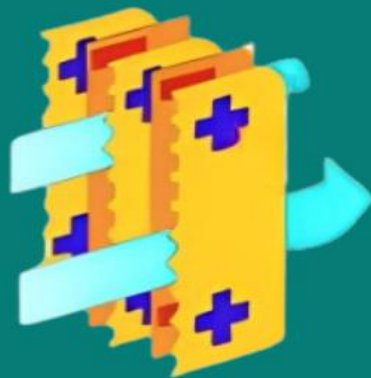
- Dutos padrão tamanho 400 mm inferior e superior 350 mm . Especificação para um pé direito padrão de até 2650 mm • Consumo de energia de 60 Watts Baixo nível de ruído: 69 Db

- Vazão de 550 m<sup>3</sup>/h



Lâminas com tecnologia Hayashi

# Coifa Agata



Lâminas com  
tecnologia  
Hayashi

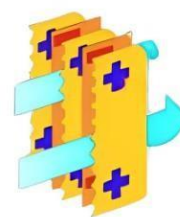


## Coifa Ágata

Coifa Residencial, para fogão 5 queimadores doméstico a gás, ou elétrico. Com dois dutos, que deslizam um dentro do outro, sendo o de baixo, onde tem todo o sistema, vai o motor, conjunto Trafo e módulo filtrante, e o duto de cima, é por onde o ar retorna limpo ionizado, de volta ao ambiente.

- Em aço inox escovado
- Voltagem 127v ou 220v
- Dutos padrão tamanho 400 mm inferior e superior 450 mm
- Especificação para um pé direito padrão de até 2650 mm

Medidas disponíveis: 90cm ou 80cm. Linha em Aço Inox



Lâminas com tecnologia Hayashi

# Coifa Sunshine

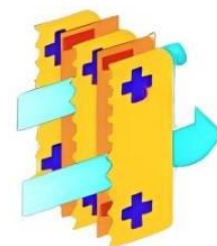


Lâminas com  
tecnologia  
Hayashi

## Coifa Sunshine

Coifa Residencial, para fogão 5 queimadores doméstico a gás, ou elétrico. Com dois dutos, que deslizam um dentro do outro, sendo o de baixo, onde tem todo o sistema, vai o motor, conjunto Trafo e módulo filtrante, e o duto de cima, é por onde o ar retorna limpo ionizado, de volta ao ambiente.

- Dutos padrão tamanho 500 mm inferior e superior 450 mm
- Especificação para um pé direito padrão de até 2650 mm
  - Largura da coifa de 900 mm, entre os armários



Lâminas com  
tecnologia  
Hayashi



Se interessou por algum produto?  
Entre em contato conosco!

(11)932169701

Horário de Atendimento

Segunda à Sexta, 8h00 às 17h00

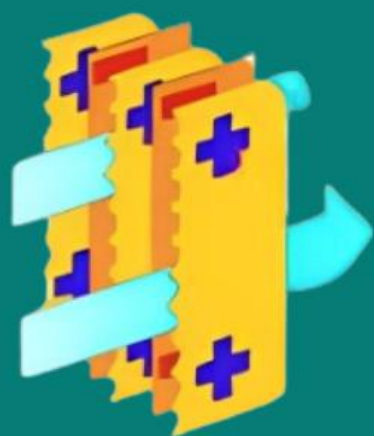
Sábado, 8h00 ao 12h00

Se preferir, visite nosso Showroom

Rua João de Sousa Dias, 412- Campo Belo- São Paulo

Todos os produtos ARWEK possuem direitos autorais

**ARWEK**



Lâminas com  
tecnologia  
Hayashi