

Não erre na instalação elétrica de Coifas para Cozinhas Residenciais



A Cozinha é um dos ambientes que recebem maior atenção na hora de construir ou reformar uma residência.

Depois de atender milhares de clientes que nos procuram para adquirir e instalar as Coifas para a Cozinha, notamos um erro comum cometido ainda no projeto: a instalação inadequada da tomada para a instalação deste eletrodoméstico.

Para ajudar você a realizar o sonho de uma cozinha bonita e funcional sem erros e prevenir decepções em seu projeto, elaboramos este artigo com muitas dicas.

Dividimos este artigo de acordo com os diferentes modelos de coifas:

• [Coifa depurador](#)

• [Coifa Parede](#)

• [Coifa ilha](#)

Coifa depurador

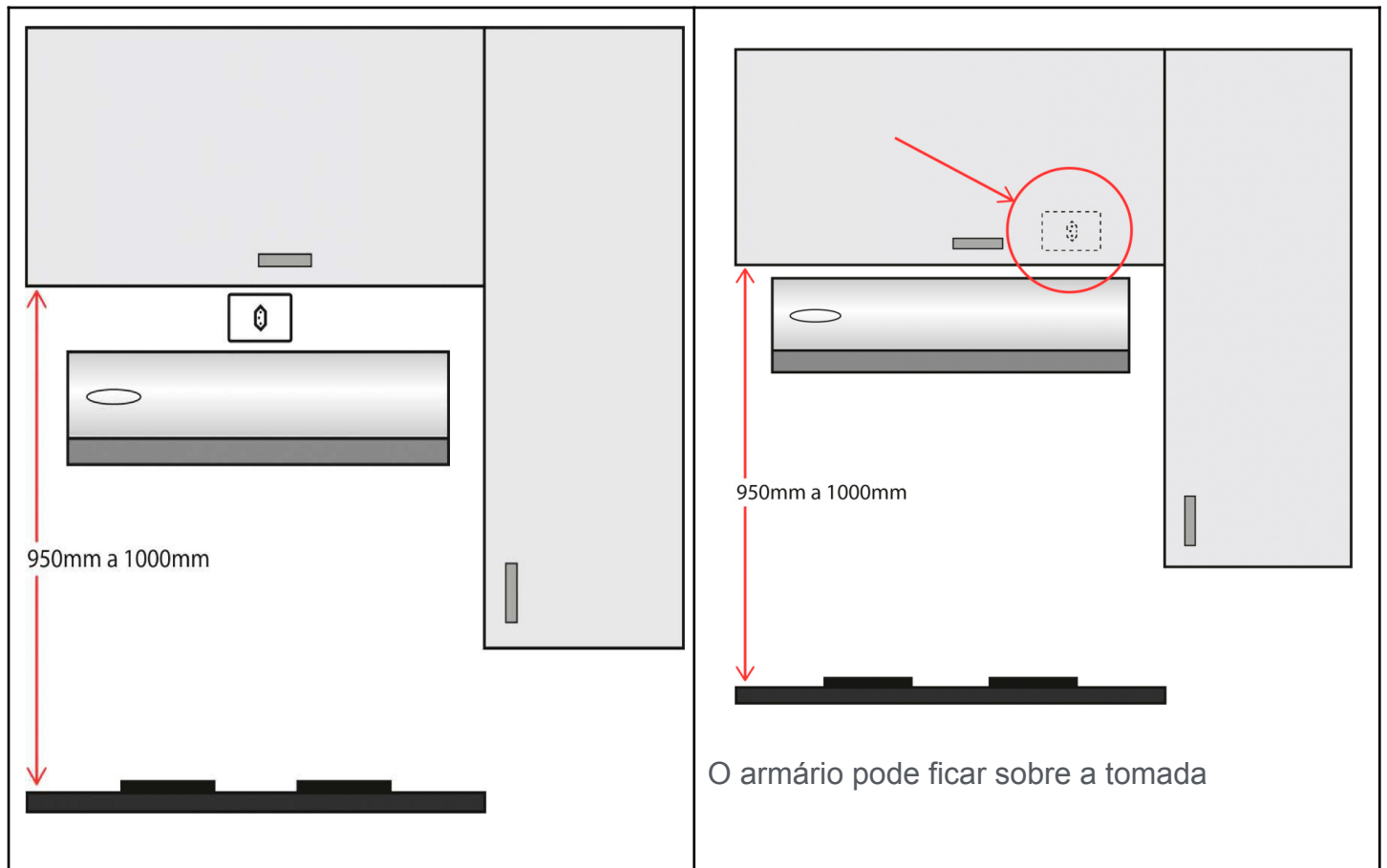
Muito usado em cozinhas pequenas onde não há espaço para colocar a parte da "chaminé", a Coifa Depurador não possui saída externa e é sempre presa à parede.



Geralmente o cliente usa tomadas ao lado do fogão isso não é aconselhável.

Quando o cliente pretende colocar armários em cima, deve deixar um espaço com pelo menos

950mm a 1.000mm entre a parte de baixo do armário e o fogão ou bancada.



Certo x Errado



✓ certo



✗ errado

Coifas parede

Para opções de coifas modelos piramidais, como nossa Coifa Arcádia, a posição ideal da tomada é no eixo central do fogão, deixando um espaço entre 1.100mm a

1.200mm do fogão ou bancada, ficando bem atrás do duto, que nesta opção é aberto atrás

Mas atenção: precisa estar abaixo da emenda, dos dutos deslizante que geralmente está na altura de 1400 mm, do fogão ou bancada, o local adequado.



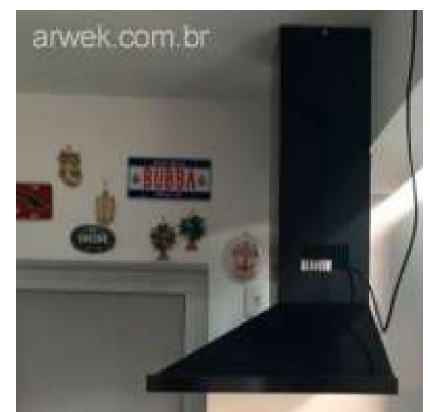
Exemplos de instalações inadequadas



✗ Tomada embaixo da coifa além de feio é perigoso



✗ Tomada na lateral, fora do eixo do fogão. O cliente preferiu cortar o respiro ao invés de corrigir a instalação elétrica.



✗ Tomada na lateral, fora do eixo do fogão. O cliente preferiu cortar o respiro ao invés de corrigir a instalação elétrica.

Outro exemplo com nosso modelo top de linha ágata de parede, o ideal é a tomada na parte de trás dos dutos deslizantes, do teto para baixo na altura em torno de 200 mm,

pois no primeiro duto fica o motor e o módulo filtrante eletrostático.

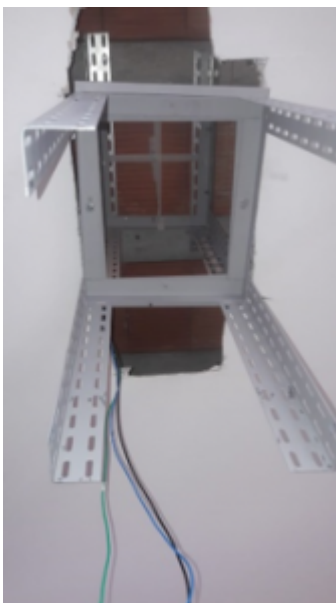
Nos dois exemplos abaixo repare que a localização das tomadas está fora do lugar e foi necessário fechar o ponto com uma capa de proteção.



Coifas ilha



Nesta opção as tomadas devem estar acima da laje ou dentro do forro de gesso, seja com ou sem saída externa. Dentro do forro de gesso o cabo de força da coifa tem que estar plugado na tomada elétrica, mesmo que solta com os três pinos, por conta do aterramento, de acordo com a Norma Brasileira NBR 141 36.



Ainda na opção de coifa ilha sem saída externa, quando instalada embaixo ou atrás de uma viga, a tomada deve estar no teto dentro dos dutos, centralizada no eixo do fogão.



Padrão das tomadas

As tomadas devem ser sempre com três pinos, para ter o aterramento de acordo com a Norma Brasileira NBR 14136. Fonte de alimentação 10 amperes, para qualquer dos modelos descritos nesta matéria.



Coifas Profissionais, Churrasqueiras ou Varanda Gourmet

O planejamento evita estes problemas na hora da instalação.

No nosso dia a dia deparamos com desafios na hora da instalação de nossos equipamentos conta de detalhes não previstos no projeto das cozinhas.

Para evitar problemas futuros nos seus projetos separamos alguns exemplos reais com alguns de nossos clientes.

Coifa presa rente ao teto de gesso



✓ Nesta coifa frontal aberta tivemos até que fazer um recorte especial devido a passagem da viga bem no lugar da coifa. Mas a tomada está instalada corretamente no forro de gesso. Na foto aparece a mesma antes de ser fechado o gesso.



✗ Já neste exemplo o cliente colocou o fio solto que vai ser preso na lateral, o que não é recomendado e ainda por cima anti estético.

Coifas para cozinhas com o pé direito mais alto



✓ Coifa Frontal Aberta com a tomada instalada corretamente em cima, com a tomada posicionada a 200mm abaixo da laje.

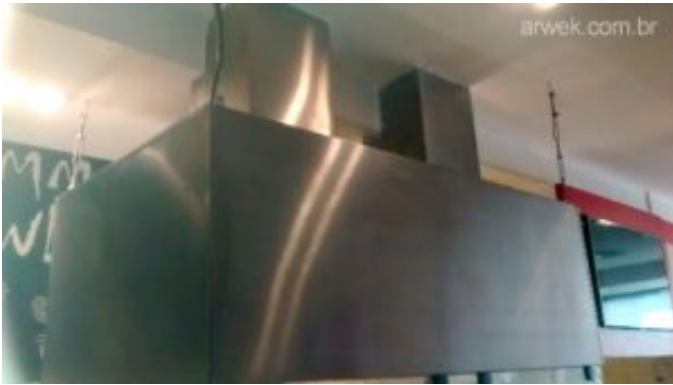


✗ A tomada para a Coifa Captor Gourmet posicionada ao lado, fora do gabinete. O fio fica aparecendo



✗ Coifa captor caixote com o cabo saindo pela lateral. o ideal seria a tomada na altura em torno de 2.400mm a 2.600mm, ficando acima da coifa ou abaixo da laje na altura de 200 mm do teto.

Coifas Profissionais, Churrasqueiras ou Varanda Gourmet tipo ilha



Nas opções de coifa ilha caixote, presa por cabos de aço, o cabo de energia corre junto de um dos quatro cabos de aço. Dentro do forro de gesso o cabo de força da coifa tem que estar plugado na tomada elétrica, mesmo que solta com os três pinos, por conta do aterramento, de acordo com a Norma Brasileira NBR 14136.

Antes de executar qualquer projeto de cozinha solicite um consultor experiente e evite dores de cabeça na hora de construir ou reformar sua cozinha.

FAZEMOS ORÇAMENTOS SEM COMPROMISSO

Gostou deste produto?

SOLICITE UM ORÇAMENTO