

# WARWEK

## CHURRASQUEIRA EM VARANDA GOURMET



ANVISA  
Agência Nacional  
de Vigilância Sanitária



HAYASHI  
SYSTEM



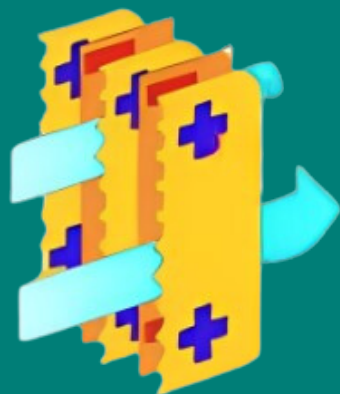
ASSOCIAÇÃO  
BRASILEIRA  
DE NORMAS  
TÉCNICAS



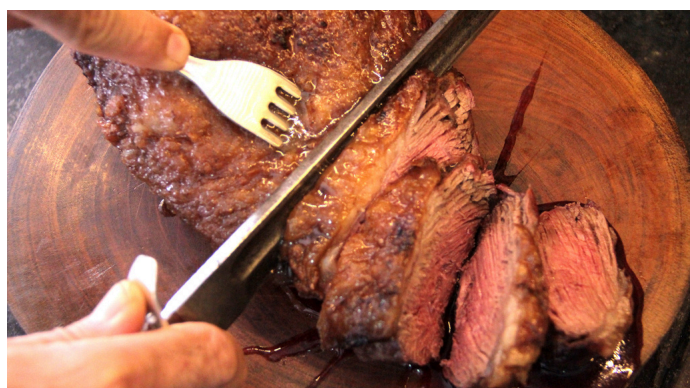
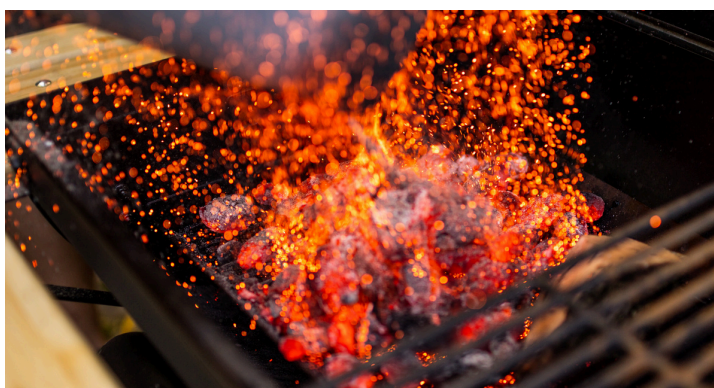
ASHRAE  
Associate  
Society  
Alliance



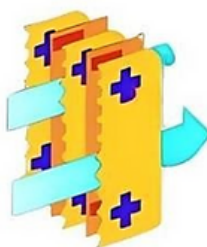
EXAUSTÃO SEM REDE DE DUTO PARA CHURRASQUEIRA EM VARANDA GOURMET



Você nunca mais terá problemas com os seus vizinhos e com o condomínio por causa da fumaça e do odor!



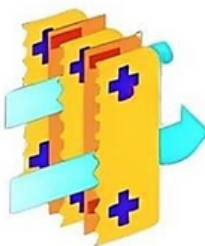
Com as coifas para churrasqueira em varanda gourmet você pode preparar seu churrasco a qualquer dia e hora sem preocupação.



Lâminas com  
tecnologia  
Hayashi

## CHURRASQUEIRA ELÉTRICA

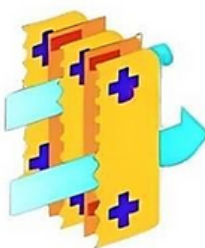
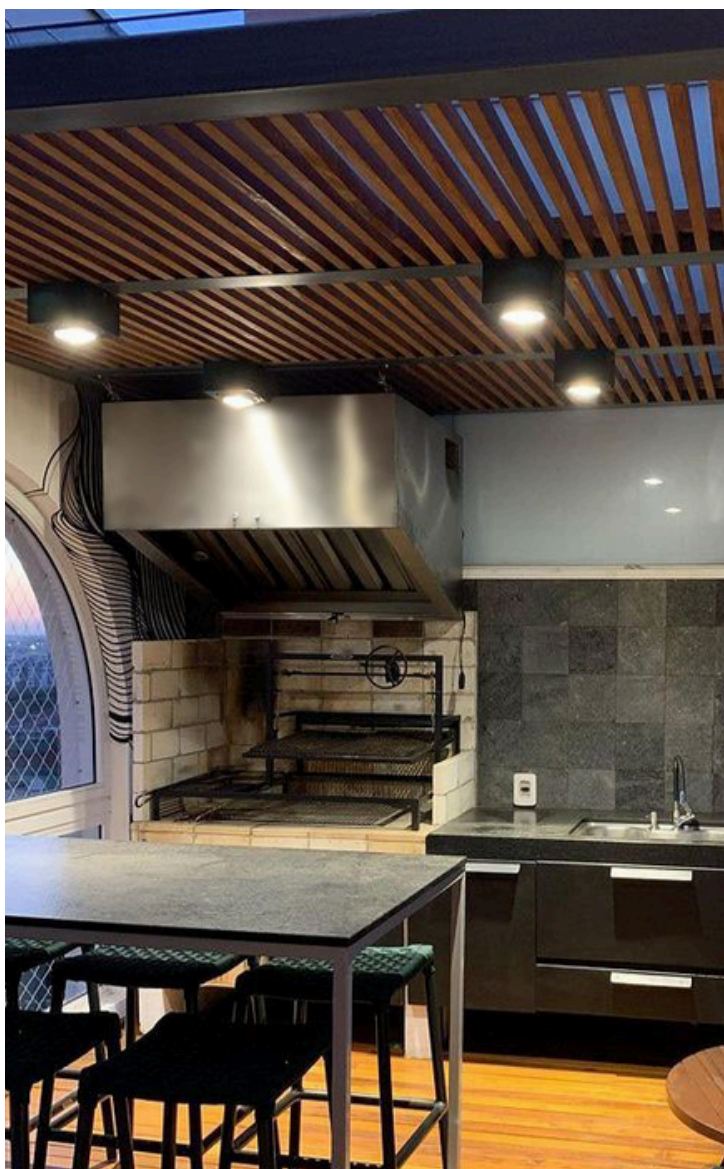
A churrasqueira elétrica para apartamento garante mais sabor e menos fumaça. Ou seja, ideal para todos os tipos de apartamentos, proporcionando mais praticidade no preparo das receitas. Além de versátil, esse tipo de churrasqueira é ecologicamente correta, já que não precisa de carvão para assar a carne.



Lâminas com  
tecnologia  
Hayashi

## CHURRASQUEIRA A CARVÃO

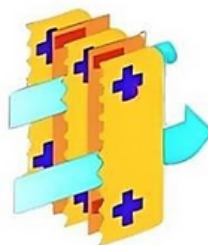
A churrasqueira a carvão para apartamento é o modelo ideal para aqueles que não dispensam a boa e velha preparação tradicional do churrasco que resulta em um gostinho defumado na carne.



Lâminas com  
tecnologia  
Hayashi

## CHURRASQUEIRA E GRILL A GÁS

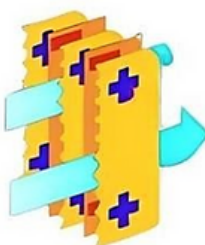
A churrasqueira e grill a gás é ideal para grelhar e assar carnes, peixes e legumes, silenciosamente e sem produzir muita fumaça, sendo uma peça perfeita para a sua cozinha ou varanda, dando um ar mais moderno e prático ao seu espaço.



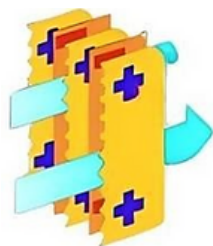
Lâminas com  
tecnologia  
Hayashi

## CHURRASQUEIRA PARRILLA

A parrilla é um tipo de churrasqueira muito utilizada na Argentina e no Uruguai, e está ganhando espaço no Brasil, principalmente na região sul, que tem o churrasco como um costume quase que obrigatório.



Lâminas com  
tecnologia  
Hayashi



Lâminas com tecnologia Hayashi





Se interessou por algum produto?

Entre em contato conosco!

(11)932169701

**Horário e Atendimento**

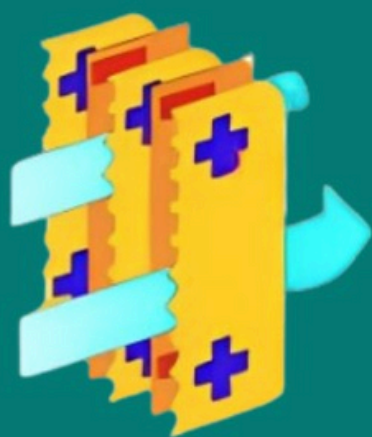
Segunda à Sexta, das 8h00 às 17h00 Sábado das 8h00 às 12h00.

Se preferir, visite nosso Showroom

Rua João de Sousa Dias, 412- Campo Belo- São Paulo

Todos os produtos ARWEK possuem direitos autorais

**ARWEK**



Lâminas com  
tecnologia  
Hayashi