

WARWEK

TECNOLOGIA DE EXAUSTÃO SISTEMA SEM REDE DE DUTO
PARA FORNOS COMBINADOS - TECNOLOGIA DE EXAUSTÃO
- COIFA SEM DUTO PARA FORNOS COMBINADOS



ANVISA
Agência Nacional
de Vigilância Sanitária



HAYASHI
SYSTEM

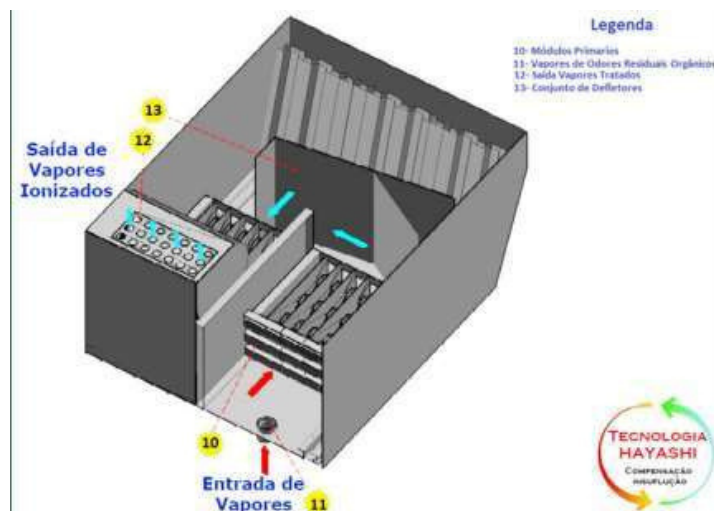


ASSOCIAÇÃO
BRASILEIRA
DE NORMAS
TÉCNICAS



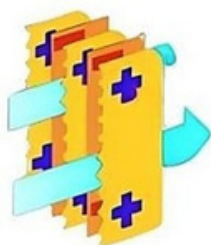
ASHRAE
Associate
Society
Alliance

O Sistema de **Exaustão** Avançada para Forno Combinado é um equipamento essencial para a eficiência e segurança durante o processo de cocção de alimentos em Fornos de Ciclo Combinado.



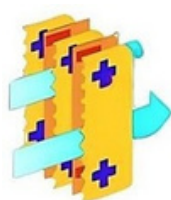
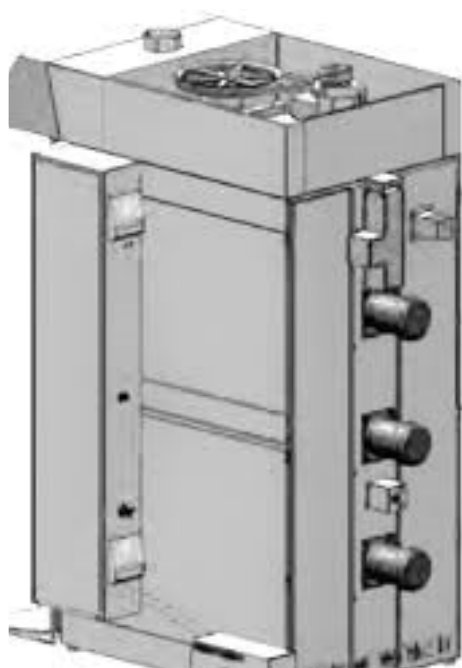
Projetado para **exaurir e tratar os vapores resultantes do cozimento**, este sistema protege os componentes do equipamento e o ambiente de trabalho, garantindo uma operação livre de odores indesejados.

Tecnologia de Exaustão ventilação em COIFA Exaustor, **SEM REDE DE DUTO.**



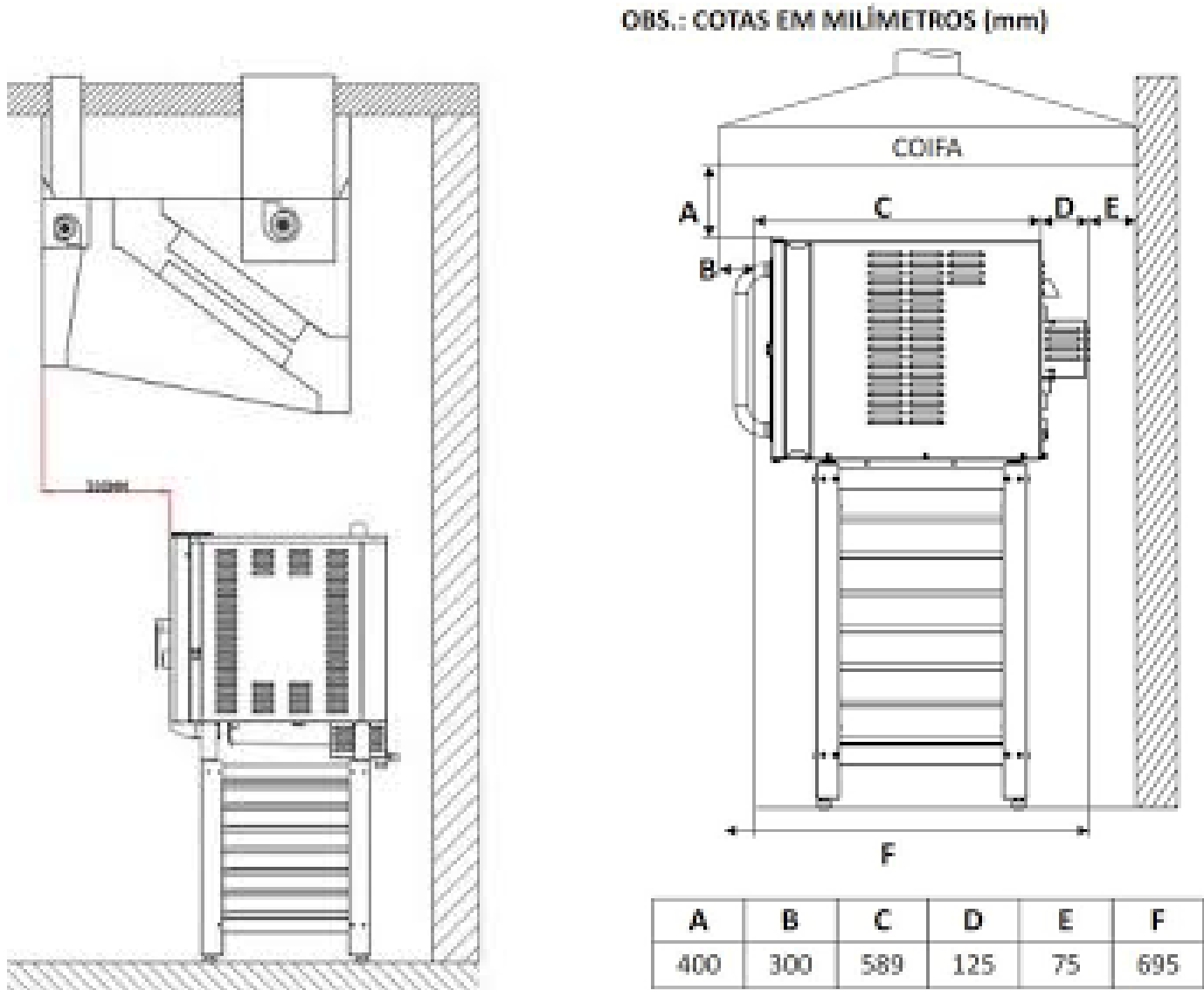
Lâminas com tecnologia Hayashi

Nossa empresa se dedica há mais de 44 anos ao desenvolvimento e fornecimento de soluções de exaustão e filtragem que atendem rigorosamente às normas brasileiras, como a NBR 14518 - Sistemas de ventilação, exaustão e odores.

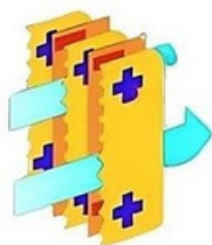


Lâminas com
tecnologia
Hayashi

A COIFA **SEM DUTO** PARA FORNOS COMBINADOS representa o avanço em tecnologia de exaustão para cozinhas modernas. Com seu design inovador de exaustão e insuflação sem necessidade de dutos verticais ou horizontais, é ideal para processos de cocção leves e moderados em ambientes abertos.



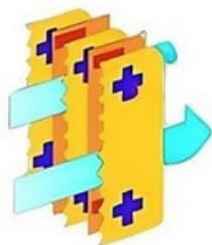
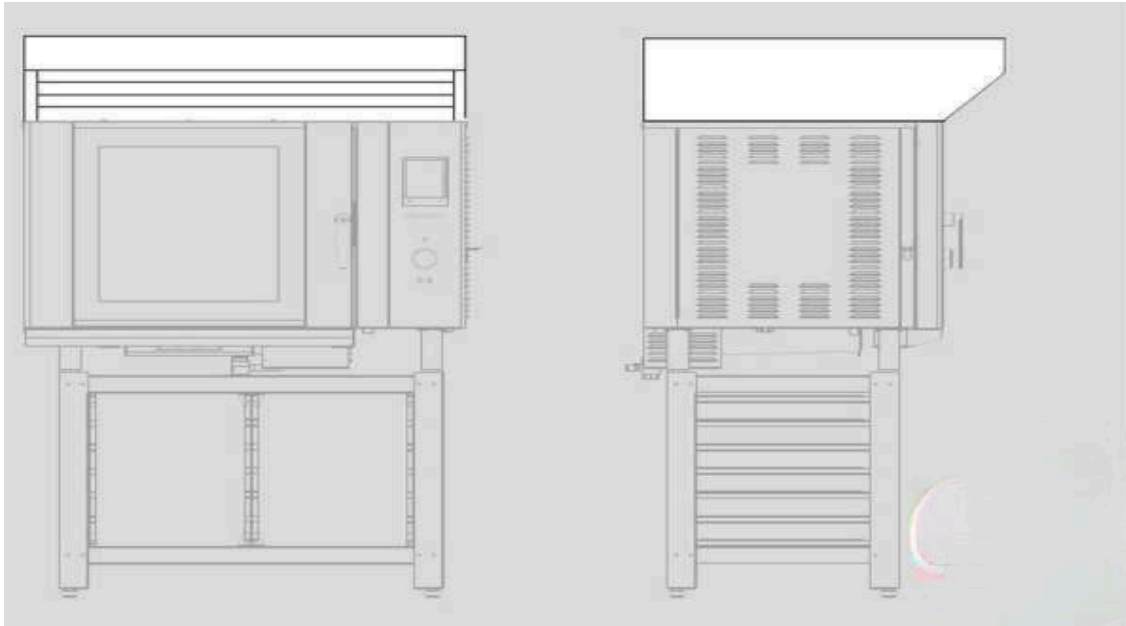
Esta coifa com filtro eletrostático garante eficiência sem comprometer o espaço, sendo perfeita para cozinhas de restaurantes e estabelecimentos comerciais que buscam soluções práticas e eficazes. Seu sistema de **exaustão piramidal elimina odores sem defumar o ambiente**, garantindo uma operação limpa e segura.



Lâminas com tecnologia Hayashi

(Plus) o ar é filtrado duas vezes com o objetivo de eliminar os odores, devolvendo-o depurado (limpo) ao mesmo ambiente.

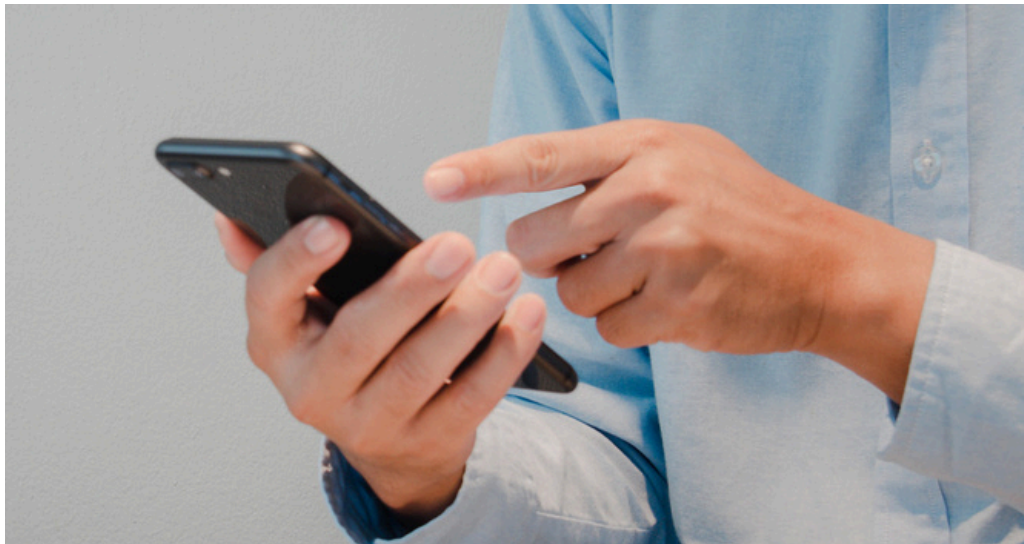
Gastronomia e/ Exaustão de Coifa AÇO INOX, Industrial Versátil, SEM REDE DE DUTO



Lâminas com
tecnologia
Hayashi

Conheça alguns de nossos clientes atendidos.





Se interessou por algum produto?

Entre em contato conosco!

(11)932169701

Horário e Atendimento

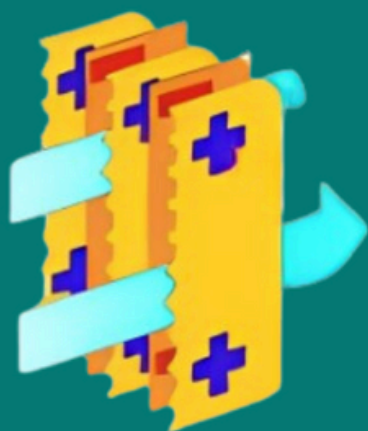
Segunda à Sexta, das 8h00 às 17h00 Sábado das
8h00 às 12h00.

Se preferir, visite nosso Showroom

Rua João de Sousa Dias, 412- Campo
Belo- São Paulo

Todos os produtos ARWEK possuem direitos autorais

ARWEK



Lâminas com
tecnologia
Hayashi