

# WARWEK

## EXAUSTORES



**ANVISA**  
Agência Nacional  
de Vigilância Sanitária



**HAYASHI**  
SYSTEM



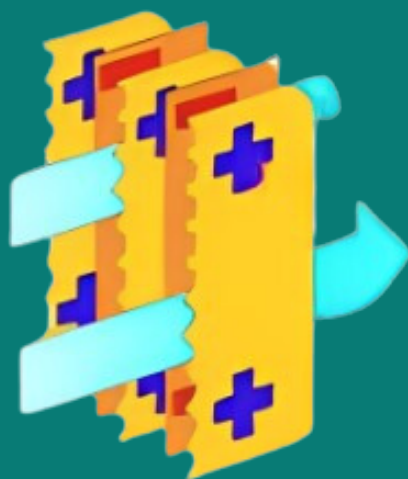
ASSOCIAÇÃO  
BRASILEIRA  
DE NORMAS  
TÉCNICAS



ASHRAE  
Associate  
Society  
Alliance

# WARWEK

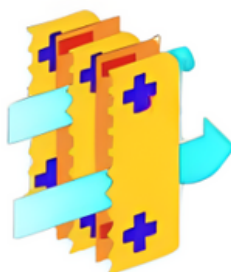
O que são?



Os exaustores industriais são dispositivos utilizados para remover ar viciado, fumos e maus cheiros de cozinhas e espaços fechados, além de exaurir o ar quente e partículas suspensas.



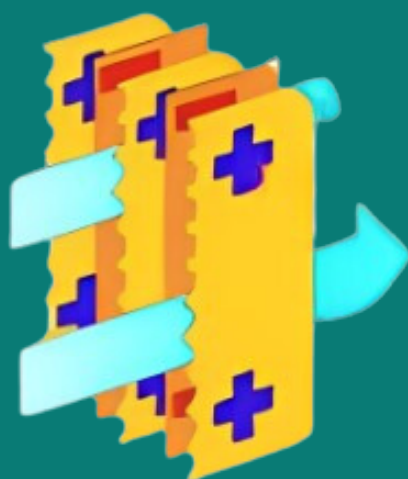
Podem também funcionar como insufladores, sendo indicados para exaustão de gases, materiais inflamáveis e corrosivos, captação direta de máquinas e sistemas com filtros, e insuflação de ar em grandes áreas com grande volume e baixa pressão. São ideais para aspiração de pó, lixadeira, pó de madeira, transporte pneumático e de matérias-primas, entre outras funções.



Lâminas com  
tecnologia  
Hayashi



Modelos disponíveis para diferentes aplicações.



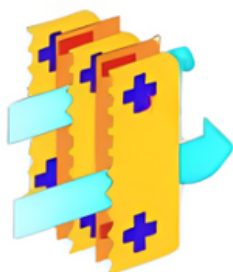
# Exaustor Axial de transmissão direta

O Exaustor Axial de transmissão direta é feito de chapa de aço carbono e possui pintura eletrostática azul. Equipado com motores elétricos conforme NBR5031 e hélice de polipropileno, tem grade de proteção e baixo ruído.



Disponível em modelos monofásicos e trifásicos, é usado para exaustão e insuflamento de ar em ambientes industriais, comerciais e domésticos, podendo ser adaptado em diferentes locais e estruturas.

MODELO AXIAL	Ø MM	LARG. MM	Nº HELICES	VAZÃO M <sup>3</sup> /MIN	PRESSÃO MMCA	POTÊNCIA HP	ROTAÇÃO RPM	VOLTS (V)	RUIDO DB	PESO KG
EA30M4	300	250	3	35	5	1/5	1750	127/220	79	6
EA30T4-W	300	260	6	40	5	1/4	1750	220/380	72	6
EA30T6-W	300	260	6	25	5	1/6	1150	220/380	68	6
EA40M4	400	260	3	65	7	1/4	1750	127/220	82	10
EA40T4-W	400	260	6	75	8	1/3	1750	220/380	82	10
EA40T6-W	400	260	6	55	6	1/4	1150	220/380	78	10
EA50M4	500	300	3	120	8	1/3	1750	127/220	84	15
EA50M4-W	500	300	6	140	15	1/2	1750	127/220	84	25
EA50T4-W	500	300	6	140	15	1/2	1750	220/380	84	20
EA50T6-W	500	300	6	105	12	1/4	1150	220/380	73	20
EA60M4	600	350	3	170	10	1/2	1750	127/220	90	25
EA60T4-W	600	350	6	190	20	1 1/2	1750	220/380	90	30
EA60T6-W	600	350	6	140	10	1/2	1150	220/380	76	30
EA70T4-W	700	450	8	260	15	2	1750	220/380	92	40
EA70T6-W	700	450	8	220	15	1 1/2	1150	220/380	92	40
EA80T6-W	800	450	9	310	15	1 1/2	1150	220/380	85	45
EA100T8-W	1000	500	9	420	15	2	850	220/380	85	70



Lâminas com tecnologia Hayashi

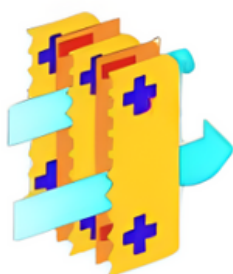
# Exaustor Axial de transmissão indireta

O Exaustor Axial de transmissão indireta é feito de chapa de aço carbono com pintura azul e motores elétricos conforme NBR5031. Equipado com hélice de polipropileno e transmissão por polia e correia, tem grade de proteção e baixo ruído.

Disponível em modelos trifásicos ou monofásicos, é usado para exaustão e insuflamento de ar através de tubulações em ambientes industriais e comerciais, adaptável em diversas estruturas.



MODELO AXIAL	Ø MM	LARG. MM	Nº HELICES	VAZÃO M³/MIN	PRESSÃO MMCA	POTÊNCIA HP	ROTAÇÃO RPM	VOLTS (V)	RUIDO DB	PESO KG
EA30TTR	300	400	6	45	12	1/2	2000	220/380	74	25
EA40TTR	400	450	8	80	22	3/4	2000	220/380	82	35
EA50TTR	500	550	10	150	30	2	2000	220/380	90	50
EA60TTR	600	650	10	250	35	3	1800	220/380	94	55
EA70TTR	700	750	10	450	40	4	1800	220/380	84	70
EA30MTR	300	400	6	45	12	1/2	2000	127/220	74	25
EA40MTR	400	450	8	80	22	3/4	2000	127/220	82	35
EA50MTR	500	550	10	150	30	2	2000	127/220	90	50
EA60MTR	600	650	10	250	35	3	1800	127/220	94	55



Lâminas com tecnologia Hayashi

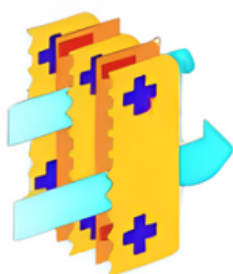
# Exaustor Limit Load ligação direta

O Exaustor Centrífugo Limit Load é fabricado em chapa de aço carbono com pintura azul e rotores de alumínio balanceados eletronicamente. Trifásico, pode ter baixa ou alta rotação, simples ou dupla aspiração, com transmissão direta pelo eixo do motor.



Usado para exaurir ou insuflar ar através de dutos em ambientes industriais, seu rotor de pás curvadas para trás oferece alta vazão e boa pressão estática. Ideal para coifas, câmaras frigoríficas, torres de resfriamento e sistemas de ar condicionado.

MODELO LIMIT LOAD	VAZÃO M <sup>3</sup> /MIN	PRESSÃO MMCA	POTENCIA CV	ROTAÇÃO RPM	TENSÃO (V)	RUIDO DB	PESO (V)	BOCA DE ENTRADA(Ø)	BOCA DE SAIDA
CL350	3.500	55	1,5	1750	220/380	76	54	350	350X280
CL400-6	5.500	40	1	1150	220/380	74	54	400	400X320
CL400	6.000	50	2	1750	220/380	80	58	400	400X320
CL400	7.200	60	3	1750	220/380	80	63	400	400X320
CL450	7.800	60	3	1750	220/380	82	72	450	430X360
CL500	9.000	65	4	1750	220/380	87	88	500	500X400
CL550	10.800	70	5	1750	220/380	88	92	550	550X400
CL600	13.200	80	7,5	1750	220/380	90	146	600	600X480
CL700	18.000	90	10	1750	220/380	95	212	700	700X500



Lâminas com  
tecnologia  
Hayashi

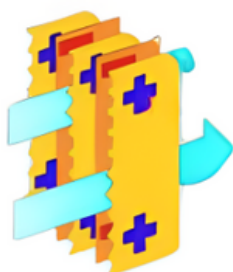
# Exaustor Limit-Load ligação indireta

O Exaustor Centrífugo Limit Load é feito de chapa de aço carbono com pintura azul e rotores de alumínio balanceados eletronicamente. Trifásico, pode ter baixa ou alta rotação, simples ou dupla aspiração, com transmissão por polia e correia.

Utilizado para exaurir ou insuflar ar através de dutos, é ideal para ambientes industriais, oferecendo alta vazão e boa pressão estática. Aplicações incluem coifas, câmaras frigoríficas, torres de resfriamento e sistemas de ar condicionado.



MODELO LIMIT LOAD	VAZÃO M <sup>3</sup> /MIN	PRESSÃO MMCA	POTENCIA CV	ROTAÇÃO RPM	TENSÃO (V)	RUIDO DB	PESO (V)	BOCA DE ENTRADA(Ø)	BOCA DE SAIDA
CLI400	6.000	50	2	1750	220/380	80	63	400	400X320
CLI400	7.200	60	3	1750	220/380	80	66	400	400X320
CLI450	7.800	60	3	1750	220/380	82	76	450	430X360
CLI500	9.000	65	4	1750	220/380	87	93	500	500X400
CLI550	10.800	70	5	1750	220/380	88	98	550	550X400
CLI600	13.200	80	7,5	1750	220/380	90	151	600	600X480
CLI700	18.000	90	10	1750	220/380	95	218	700	700X500



Lâminas com  
tecnologia  
Hayashi



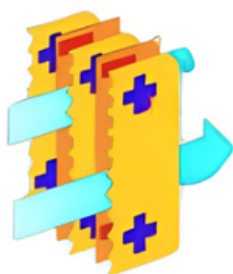
# Exaustor Siroco monofásico

O Exaustor Centrífugo Siroco é fabricado em chapa de aço carbono com carcaça em Polipropileno e pintura azul. Monofásico, pode ter baixa ou alta rotação, simples ou dupla aspiração, com transmissão direta pelo eixo do motor.

Utilizado para exaurir ou insuflar ar através de dutos, é ideal para ambientes industriais, oferecendo alta vazão com baixa pressão estática. Aplicações incluem coifas, câmaras frigoríficas, torres de resfriamento e sistemas de ar condicionado.



MODELO	TENSÃO (V)	POTENCIA (HP)	ROTAÇÃO (RPM)	VAZÃO (M <sup>3</sup> /MIN)	PRESSÃO (MMCA)	RUIDO (DB)	PESO (KG)
JUPITER	127/220	½	3500	20,5	82	N/D	15
EAC-1/2 MN	127/220	½	1750	20	30	63	35
EAC-1 MN	127/220	½	1750	25	38	63	35
EAC-2 MN	127/220	1	1750	30	45	66	43
EAC-3 MN	127/220	3/2	1750	55	60	70	55
EAC-4 MN	127/220	2	1750	58	83	85	65
EAC-5 MN	127/220	3	1750	75	96	92	77



Lâminas com tecnologia Hayashi

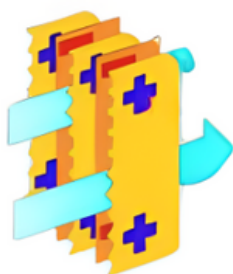
# Exaustor Siroco trifásico

O Exaustor Siroco trifásico é um equipamento robusto projetado para exaurir ou insuflar ar, fabricado em chapa de aço carbono com carcaça de Polipropileno. Possui rotores de alumínio fundido balanceados eletronicamente e pode operar em baixa ou alta rotação, com opção de simples ou dupla aspiração.



Ideal para diversas aplicações, como coifas exaustoras, câmaras frigoríficas e sistemas de ar condicionado, oferecendo vazões altas com baixa pressão estática. Sua transmissão direta através do eixo do motor garante eficiência e baixo custo operacional.

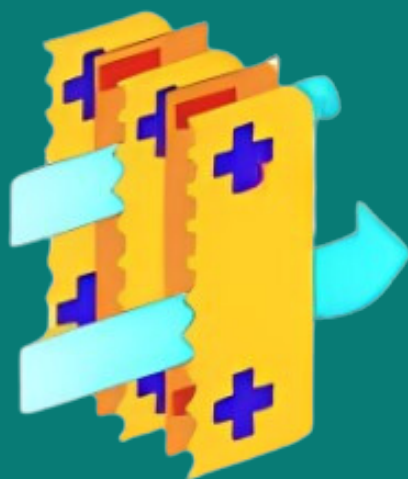
MODELO	TENSÃO (V)	POTENCIA (HP)	ROTAÇÃO (RPM)	VAZÃO (M <sup>3</sup> /MIN)	PRESSÃO (MMCA)	RUIDO (DB)	PESO (KG)
JUPITER	220/380	½	3500	20,5	82	N/D	15
EAC-1/2 TN	220/380	½	1750	20	30	63	35
EAC-1 TN	220/380	1	1750	25	38	63	35
EAC-2 TN	220/380	1	1750	30	40	66	43
EAC-3 TN	220/380	3/2	1750	55	60	70	55
EAC-4 TN	220/380	2	1750	58	83	85	65
EAC-5 TN	220/380	3	1750	75	90	92	77



Lâminas com tecnologia Hayashi



## Caixa de Ventilação



# Caixa de ventilação

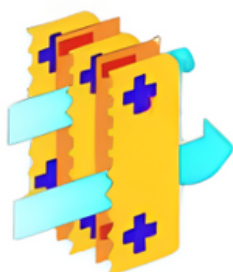
A Caixa de Ventilação para Ventilador Sirocco é construída com estrutura de alumínio resistente, cantos plásticos e painéis galvanizados, oferecendo opções de descarga horizontal ou vertical.

Ideal para sistemas de ar-condicionado, ventilação industrial e espaços como salas de máquinas e ambientes que requerem pressurização.

Amplamente aplicável em locais comerciais, restaurantes, hospitais e escolas, garantindo uma circulação de ar eficiente e adequada para diversos ambientes.



Modelo	Boca de saída	Filtro G4	Vazão M <sup>3</sup> /min	Pressão MMCA	Potencia HP	Rotação RPM	Volts (V)	Ruído Db	Peso kg
CVA71	220x220	32x50x5cm	2000	20/30	0,5	1305	220/380	71	47
CVA80	250x250	32x50x5cm	3500	20/30	1	1305	220/380	76	58
CVA90	360x360	51,5x64x5cm	6000	40/45	2	1305	220/380	79	69
CVA100	340x382	N/D	13000	40	4	1305	220/380	N/D	N/D



Lâminas com tecnologia Hayashi



Se interessou por algum produto?

Entre em contato conosco! (11)932169701

**Horário e Atendimento**

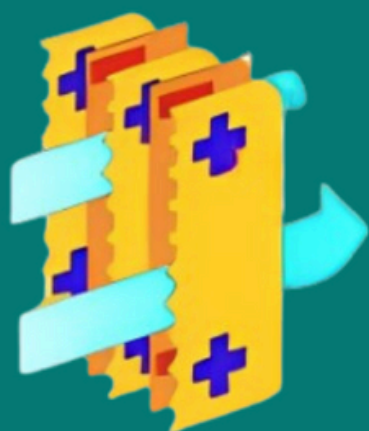
Segunda à Sexta, das 8h00 às 17h00 e Sábado das 8h00 às 12h00.

Se preferir, visite nosso Showroom

Rua João de Sousa Dias, 412- Campo Belo- São Paulo

Todos os produtos ARWEK possuem direitos autorais

**ARWEK**



Lâminas com  
tecnologia  
Hayashi