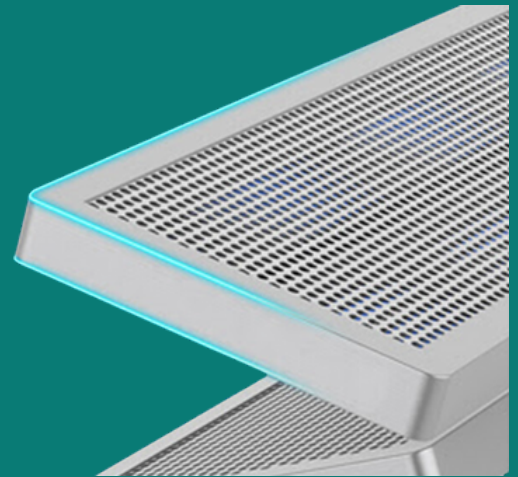
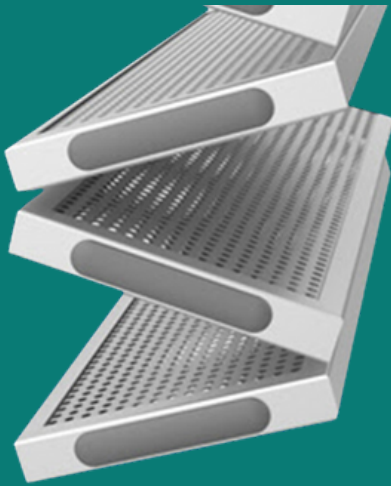




MÓDULO CARVÃO MC EXAUSTÃO CAPELA FRESTA E CAPTOR DE EXAUSTÃO - SISTEMA PARA AR LIMPO NA ÁREA DOS RESTAURANTES



O filtro eletrostático é um dispositivo que captura partículas por precipitação eletrostática.

Alguns filtros especiais secos podem separar partículas menores que 5 micrômetros. Sua eficácia é de cerca de 0,01 micrômetros.

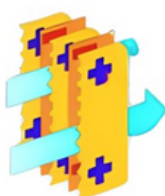
Um filtro eletrônico de duas etapas possui uma seção ionizadora e uma seção coletora.



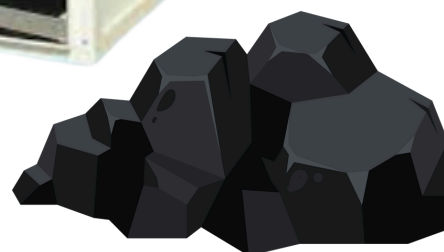
A seção ionizadora consiste em fios de tungstênio suspensos entre placas metálicas, criando um campo eletrostático não uniforme.



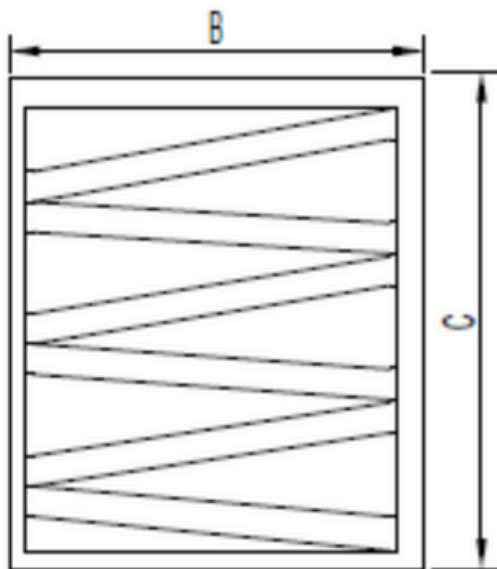
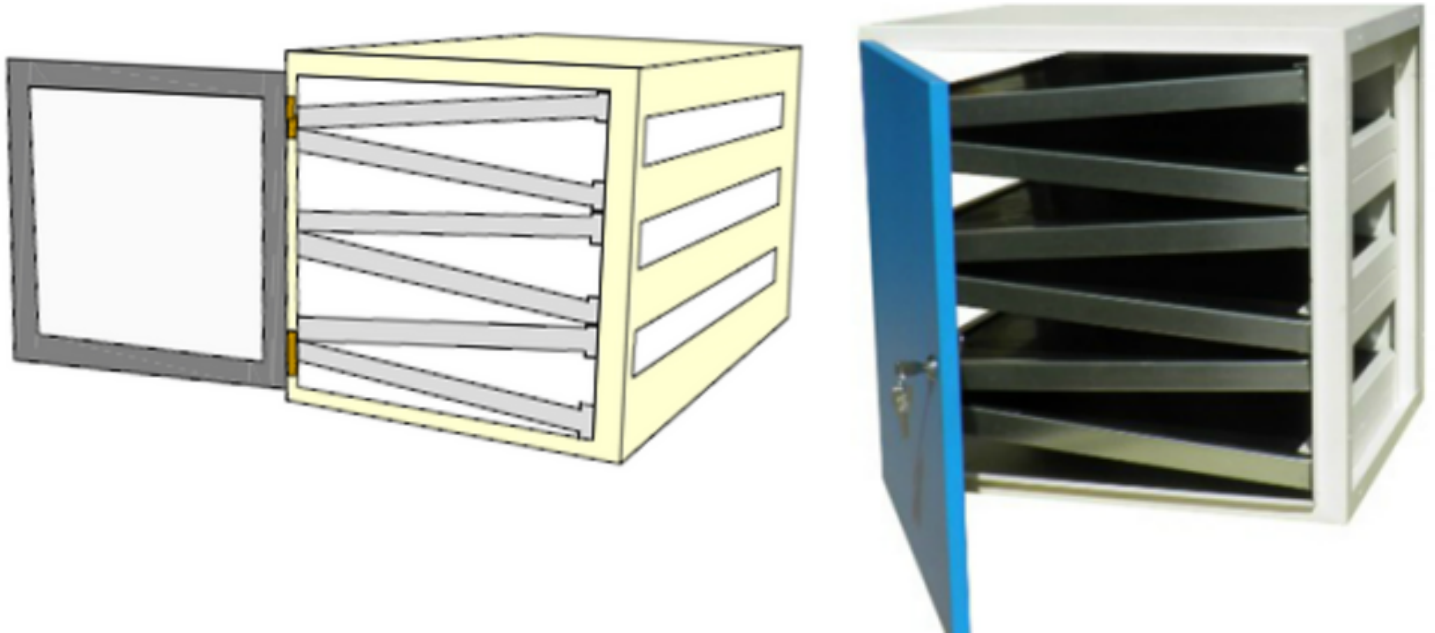
Os elétrons livres aceleram em direção aos fios, colidindo com moléculas de ar e formando íons positivos, gerando um halo azul conhecido como efeito de coroa.



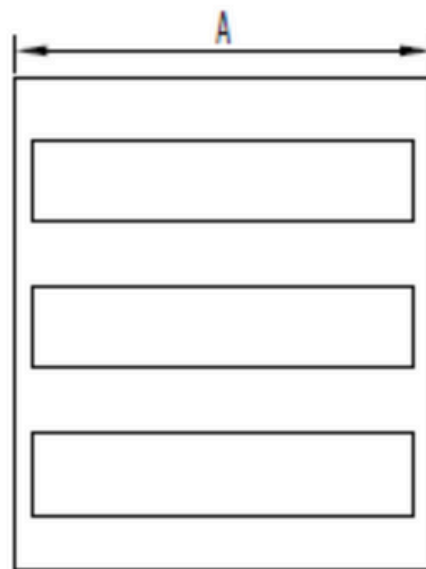
Lâminas com tecnologia Hayashi



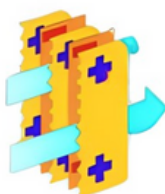
FILTRO DE CARVÃO ZIG - ZAG



Vista Frontal



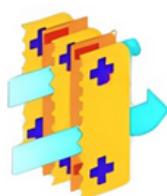
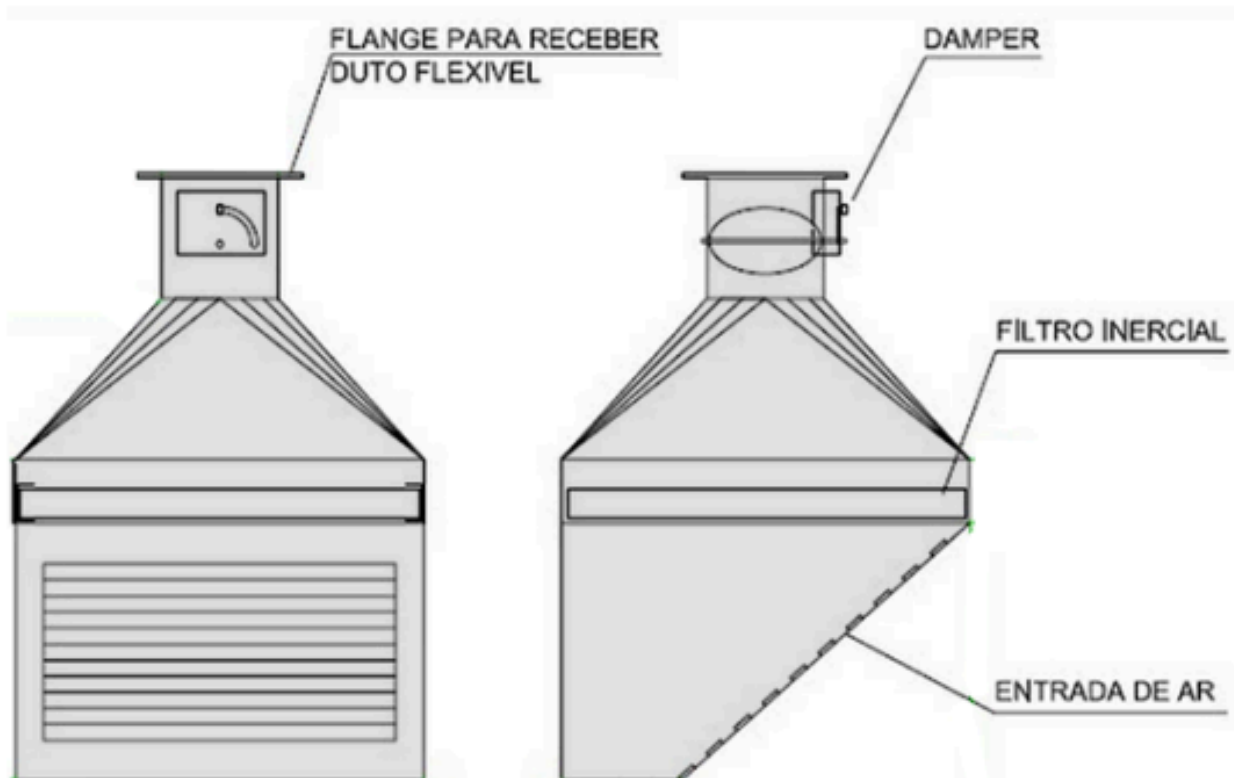
Vista Lateral



Lâminas com
tecnologia
Hayashi

CAPTOR TIPO FRESTA OU CAPELA

Ideal para Indústria Química e Farmacêutica ou onde há presença de gases tóxicos ou corrosivos e que precisam ser imediatamente retirados do ambiente, o Captor tipo Fresta para banhos químicos, pode ser usado em gabinetes e capelas de manipulação.



Lâminas com tecnologia Hayashi

MÓDULO CARVÃO MC

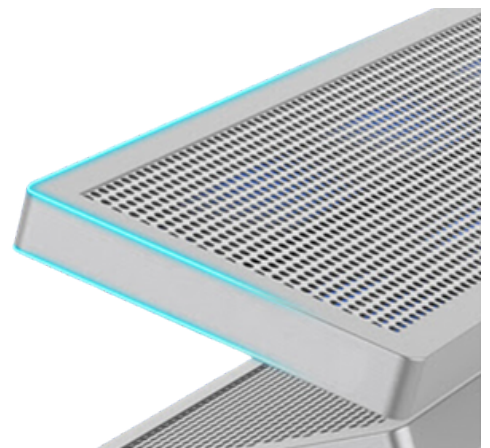
O módulo de filtros possui uma grande quantidade de carvão ativado para diminuição de cheiros e compostos orgânicos.

As células são dispostas em formato ZIG-ZAG para reduzir a velocidade do ar, aumentando a eficácia e diminuindo a perda de carga.

MODELO	VOLUME MÁX. (m3/h)	VELOCIDADE m/seg.	PERDA DE CARGA (m.m.c.a)	DIMENSÕES CxAxC			Peso (kg)	Nº Filtros
MC 750	750	0,30	8	445	423	400	36	4
MC 1250	1250	0,31	9	445	423	495	45	4
MC 2500	2500	0,35	10	575	560	495	68	6
MC 3750	3750	0,35	10	575	650	595	100	8
MC 5000	5000	0,35	10	575	560	985	130	12
MC 7500	7500	0,35	10	575	810	985	200	16
MC 7500(H)	7500	0,35	10	575	650	1185	200	16
MC 10000	10000	0,35	10	575	1120	985	260	24
MC 15000	15000	0,35	10	575	1680	985	390	36
MC 15000(V)	15000	0,35	10	575	1300	1185	520	36
MC 20000	20000	0,35	10	575	1120	1970	650	48
MC 30000	30000	0,35	10	575	1680	1970	780	72
MC 40000	40000	0,35	10	575	2240	1970	1040	96

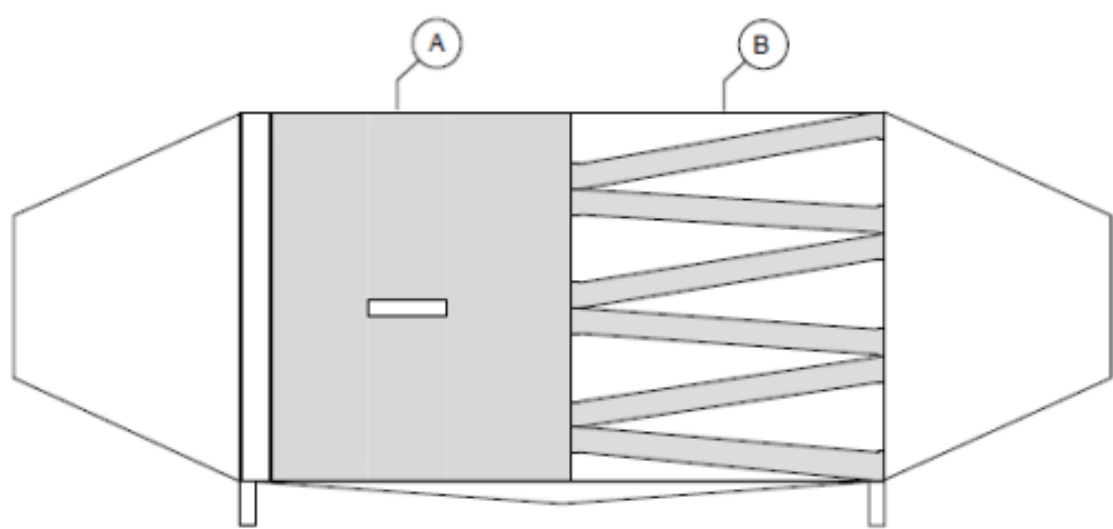
O módulo Despoluidor Hayashi eletrostático SYSTEM ESP MC é fabricado em aço com acabamento em epóxi-poliéster pintado e pode ser facilmente conectado a outros módulos.

Para evitar a saturação precoce das células, é aconselhável a instalação de um módulo de filtragem fina Despoluidor Hayashi eletrostático SYSTEM ESP Carvão Fina, com dois estágios de filtragem G4 e F7.



O carvão ativado tem excelentes propriedades na filtração, desodorização e remoção de substâncias tóxicas, sendo utilizado na fabricação de filtros para gases e tratamento de águas.

É amplamente empregado na indústria química, especialmente em sistemas de filtração e tratamento de resíduos industriais.



Legendas

A	Modulo Eletrostático e Filtro Inicial
B	Cj de filtro carvão ativado

MODELOS	A (mm)	B (mm)	C (mm)
FEATM 1.3SH- 1L 1C	507	515	460
FEATM 3.2SH- 2L 1C	507	515	894
FEATM 4.6SH- 3L 1C	507	515	1329
FEATM 6.4SH- 2L 2C	507	1020	894
FEATM 9.6SH - 3L 2C	507	1020	1329
FEATM 12.8 SH- 4L 2C	507	1020	1763
FEATM 14.4 SH - 3L 3C	507	1523	1329
FEATM 16.0 SH- 5L 2C	507	1020	2197
FEATM 19.2 SH- 6L 2C	507	1020	2632
FEATM 24.0 SH- 5L 3C	507	1523	2197
FEATM 28.8 SH - 6L 3C	507	1523	2632

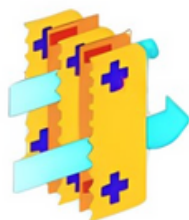


Lâminas com tecnologia Hayashi

O carvão ativado é utilizado em sistemas de ventilação e climatização para absorver substâncias gasosas nocivas.

Feito a partir de madeira queimada em altas temperaturas, o material poroso possui propriedades de clarificação, desodorização e purificação de líquidos e gases.

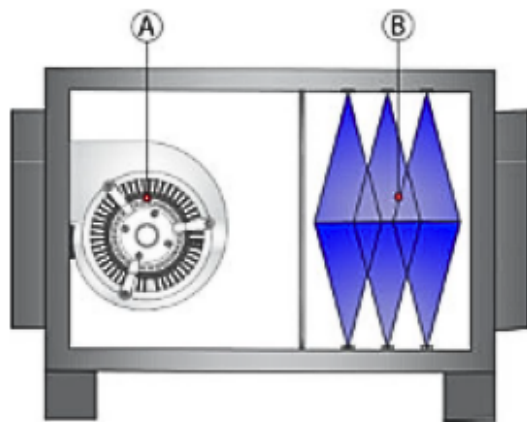
É amplamente empregado na fabricação de filtros para remoção de impurezas e na purificação da água, devido à sua eficácia na retenção de poluentes.



Lâminas com
tecnologia
Hayashi

PURIFICADOR ESTERILIZADOR UTA UV-C

Utiliza Luz UV

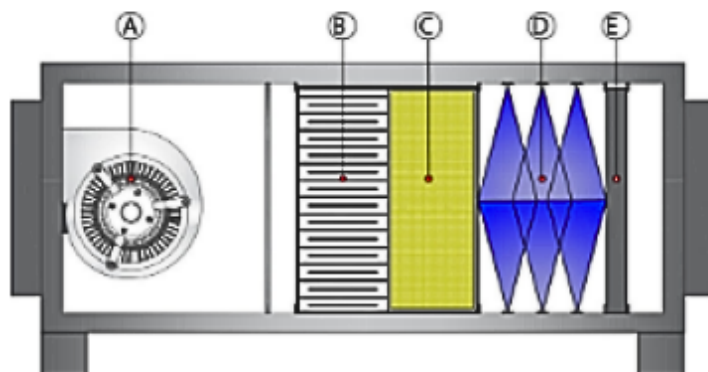


LEGENDA

A- Caixa de Ventilação
B- Fita de Led UV-c

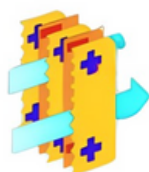
PURIFICADOR ESTERILIZADOR UTA COM FILTROS FILTRO IONIZADOR, FILTRO HEPA, FILTRO UV-C, E CARVÃO ATIVADO

Utiliza Filtro Ionizador + Filtro Absoluto + Luz UV + Carvão Ativado



LEGENDA

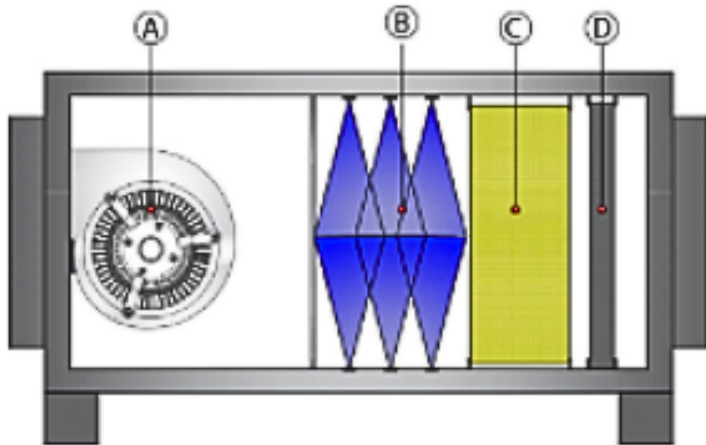
A- Caixa de Ventilação
B- Filtro Ionizador
C- Filtro Absoluto H13
D- Fita de Led UV-c
E- Filtro de Carvão Ativado



Lâminas com
tecnologia
Hayashi

PURIFICADOR ESTERILIZADOR UTA COM FILTROS UV-C, HEPA E CARVÃO ATIVADO

Utiliza Luz UV + Filtro Absoluto + Carvão Ativado

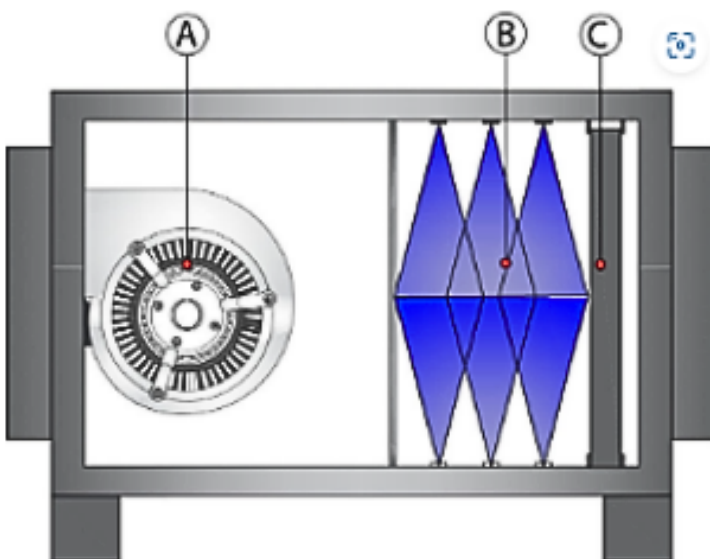


LEGENDA

- A- Caixa de Ventilação
- B- Fita de Led UV-c
- C- Filtro Absoluto H13
- D- Filtro de Carvão Ativado

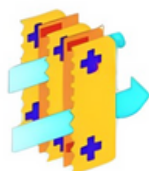
PURIFICADOR ESTERILIZADOR UTA COM FILTROS UV-C E CARVÃO ATIVADO

Utiliza Luz UV + Carvão Ativado

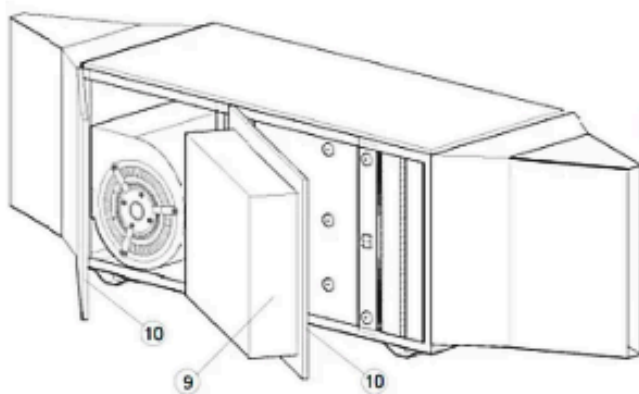
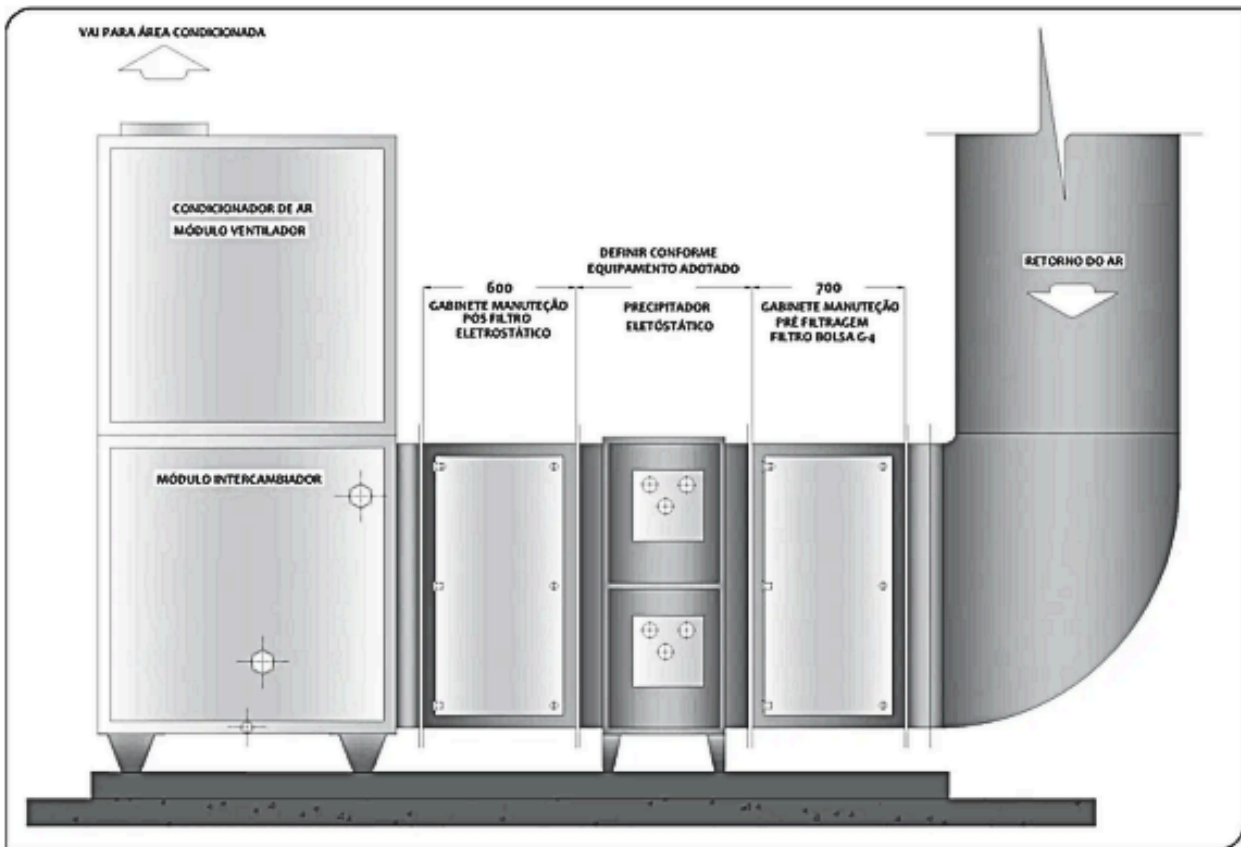


LEGENDA

- A- Caixa de Ventilação
- B- Fita de Led UV-c
- C- Filtro de Carvão Ativado

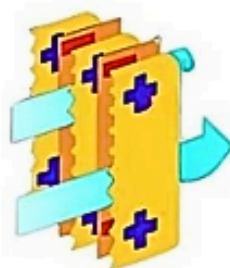


Lâminas com
tecnologia
Hayashi

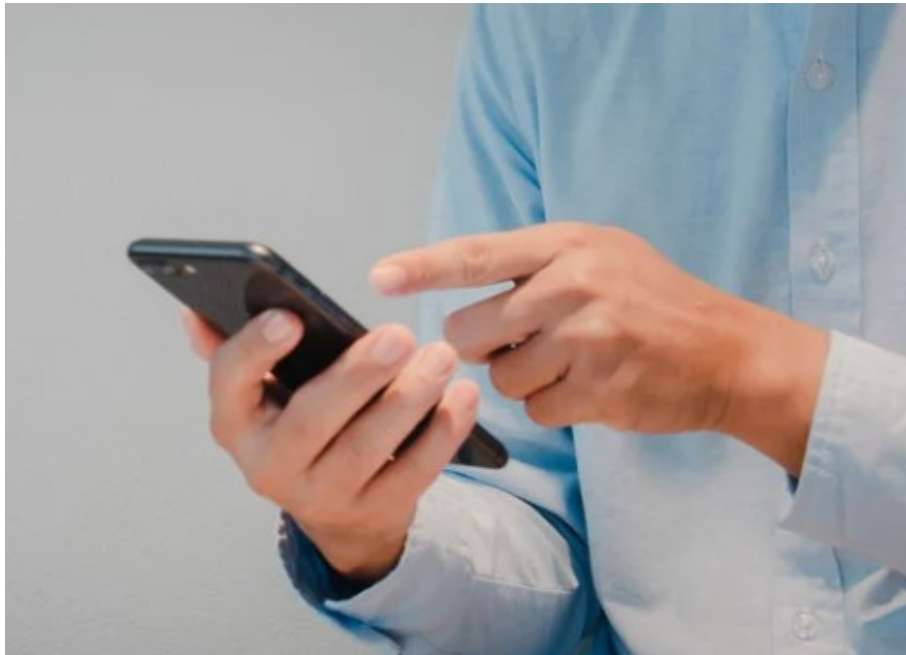


**Purificador Eletrostático Gerador de
Frequência Ozônio**

- 1- Transição de Entrada
- 2- Filtro de Malha
- 3- Pré - Filtro Primário
- 4- Módulo Ionizador
- 5- Filtro de Carvão Ativado
- 6- Filtro Hepa
- 7- Exaustor
- 8- Transição de Saída
- 9- Painel Elétrico
- 10- Porta de Inspeção



Lâminas com
tecnologia
Hayashi



Se interessou por algum produto?
Entre em contato conosco!
(11)932169701

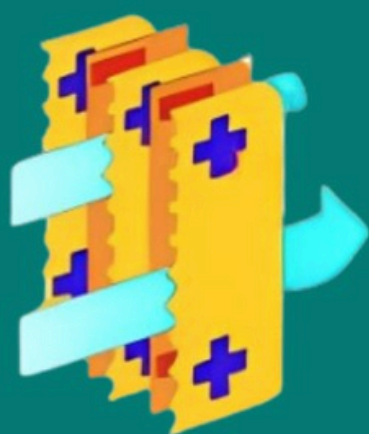
Horário e Atendimento

Segunda à Sexta, 8h00 às 17h00
Sábado, 8h00 ao 12h00

Se preferir, visite nosso Showroom
Rua João de Sousa Dias, 412- Campo Belo- São Paulo

Todos os produtos ARWEK possuem direitos autorais

ARWEK



Lâminas com
tecnologia
Hayashi