

WARWEK

Produtos Industriais



ANVISA
Agência Nacional
de Vigilância Sanitária



HAYASHI
SYSTEM



ASSOCIAÇÃO
BRASILEIRA
DE NORMAS
TÉCNICAS



ASHRAE
Associate
Society
Alliance



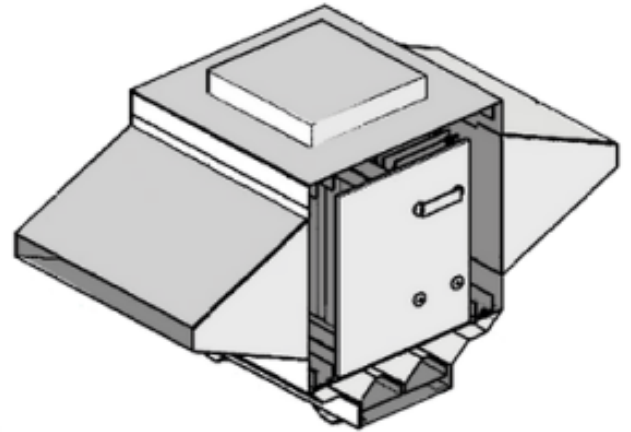
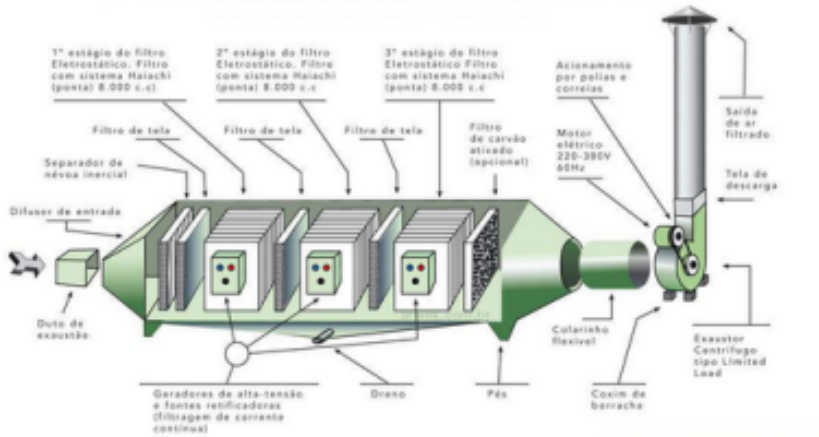
Sistema de Filtragem e Exaustão



Filtro Eletrostático Ionizador ESP

Ideal para a purificação de gases emitidos por geradores, este filtro utiliza a tecnologia de ionização eletrostática para remover poluentes gasosos

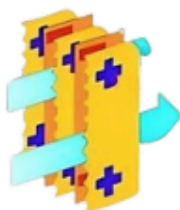
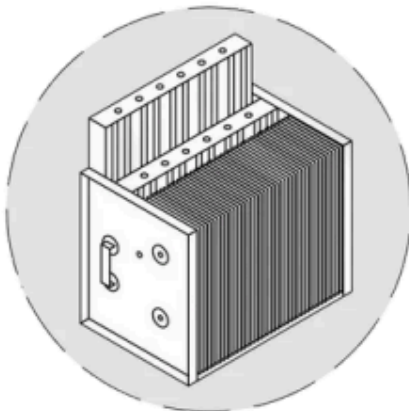
FILTRO ELETROSTÁTICO



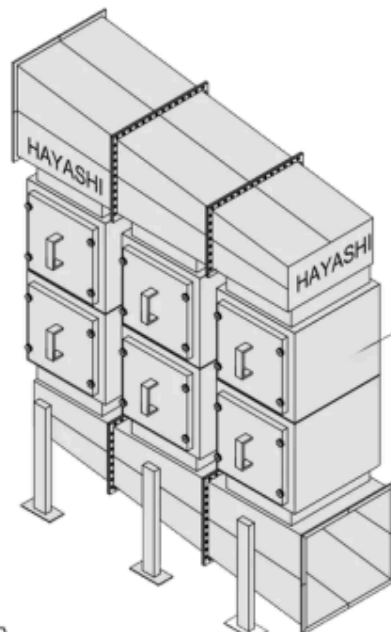
Proibida qualquer reprodução sem autorização. Direitos reservados ao Grupo Arwek

Gabinete Precipitador Eletrostático ESP

Um componente essencial para sistemas de filtragem de gases, o gabinete abriga o filtro eletrostático para garantir uma operação eficiente e segura.

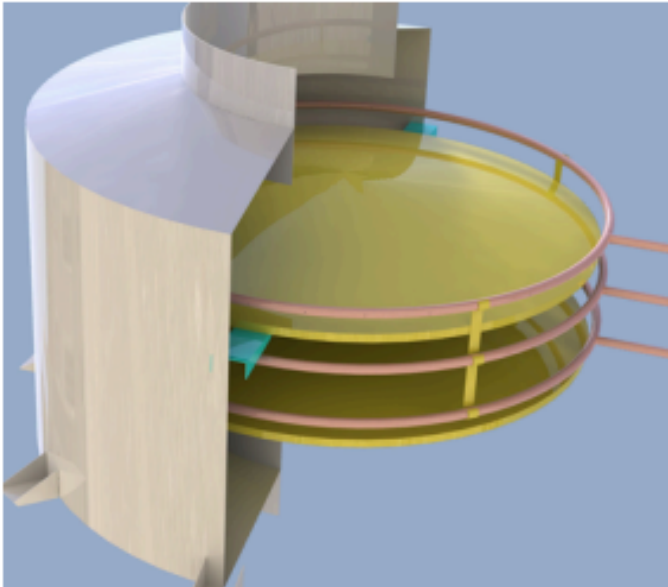


Lâminas com tecnologia Hayashi



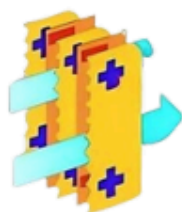
Precipitador Hidro Lavador de Gases

Este lavador de gases automático oferece uma solução de limpeza eficaz para remover contaminantes gasosos de processos industriais.



Separador Névoa Óleo Solúvel com Filtro Eletrostático ESP

Um dispositivo eficiente para separar névoas de óleo solúvel do ar, garantindo um ambiente de trabalho limpo e seguro.

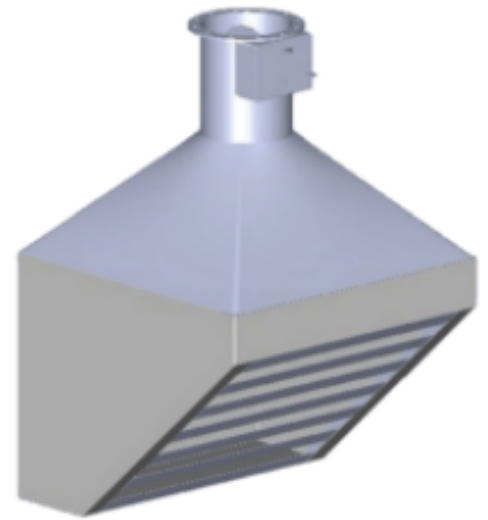


Lâminas com
tecnologia
Hayashi

Captor Fresta e Capela

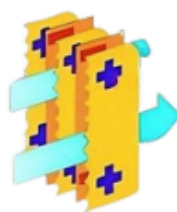
Oferecendo uma solução de exaustão personalizada, esses captadores são projetados para capturar eficientemente gases e partículas emitidos durante processos industriais.

Aplicação em Banhos Químicos

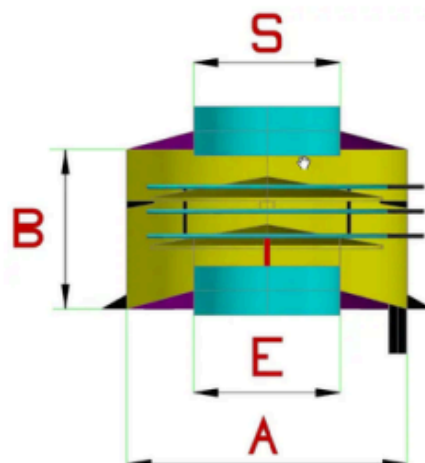


Tecnologia de Exaustão e Depuração Aplicada a geradores de energia

Os Precipitadores Lavadores de Gases utilizam ação hidrodinâmica da água como meio principal para remover do fluxo dos gases os poluentes provenientes dos mais diversos tipos de processos industriais e /ou comerciais. No qual o fluido é submetido a uma pressão de bombeamento em um circuito hidráulico.

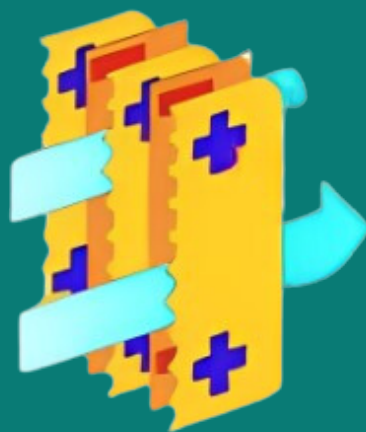


Lâminas com tecnologia Hayashi



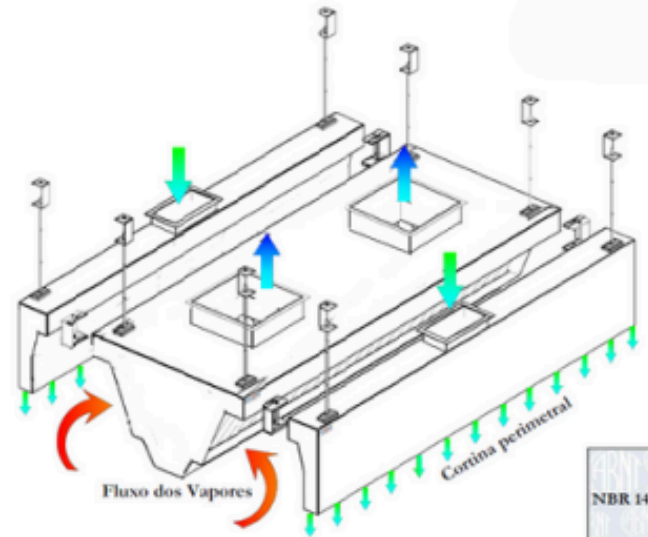
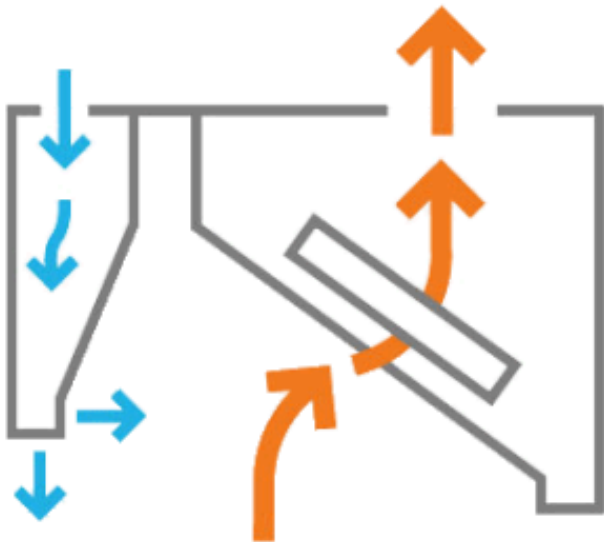


Opcionais



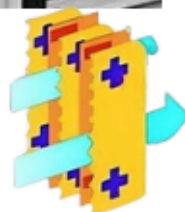
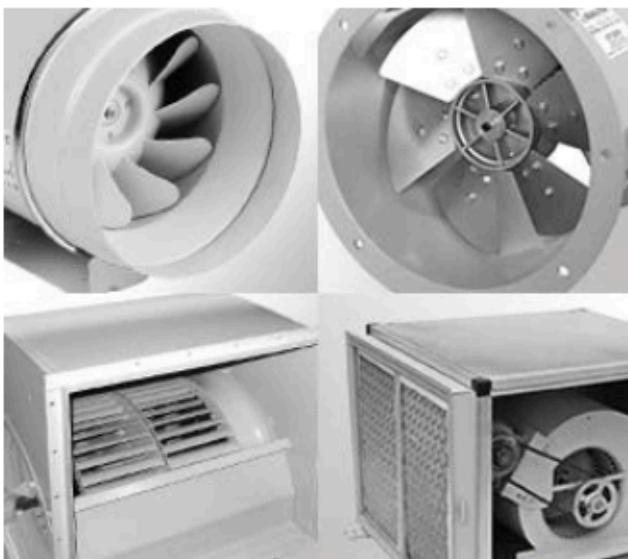
Sistema Jet Blocker

Um sistema avançado de bloqueio de jatos, projetado para maximizar a eficiência da exaustão em ambientes industriais.



Exaustores industriais

Disponíveis em uma variedade de tamanhos e capacidades, esses exaustores garantem uma ventilação adequada e a remoção eficiente de poluentes do ar.



Lâminas com tecnologia Hayashi

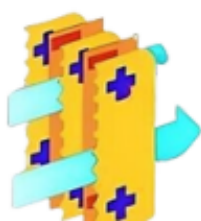
Dampers

Componentes essenciais para o controle do fluxo de ar, os dampers garantem uma operação precisa e confiável dos sistemas de exaustão.



Módulo de Filtro Eletrostático

Este módulo adicional pode ser instalado para melhorar a eficiência de filtragem em sistemas existentes, garantindo uma purificação ainda mais eficaz do ar.



Lâminas com
tecnologia
Hayashi

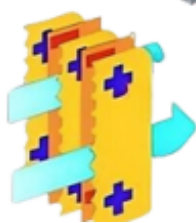
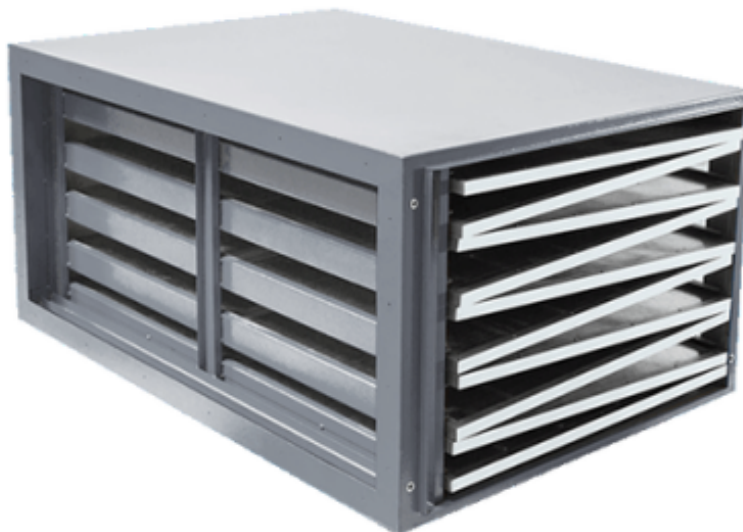
Filtro Inercial Ciclônico

Projetado para separar partículas sólidas do fluxo de ar, este filtro inercial oferece uma solução eficiente para a remoção de contaminantes.



Módulo de Filtro de Carvão Ativado - ZIGZAG

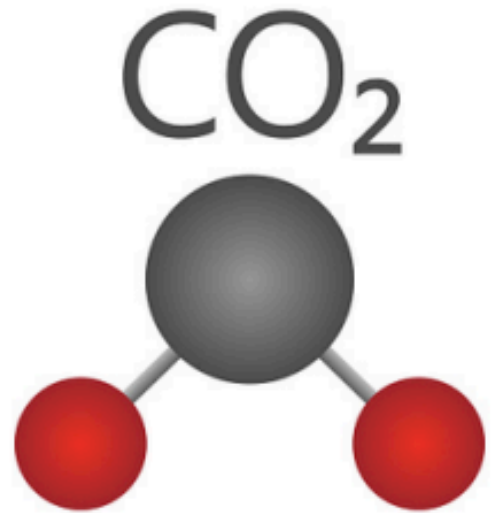
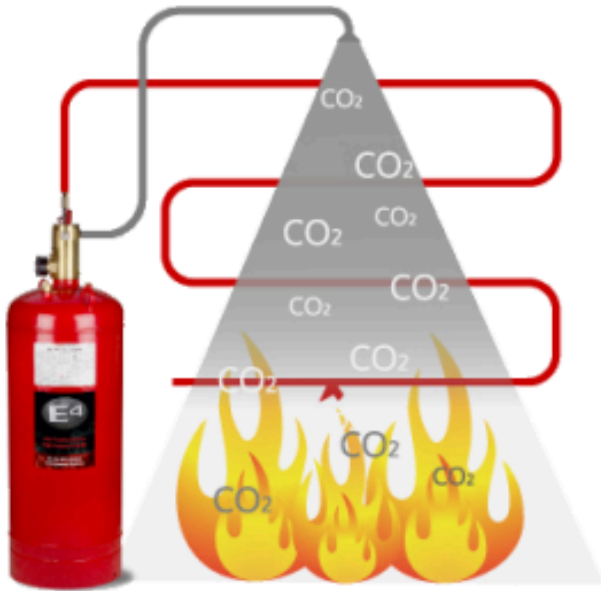
Ideal para a remoção de odores e compostos orgânicos voláteis, este filtro de carvão ativado garante uma qualidade do ar superior.



Lâminas com tecnologia Hayashi

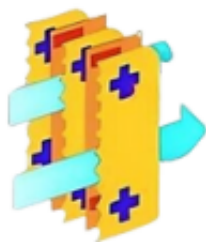
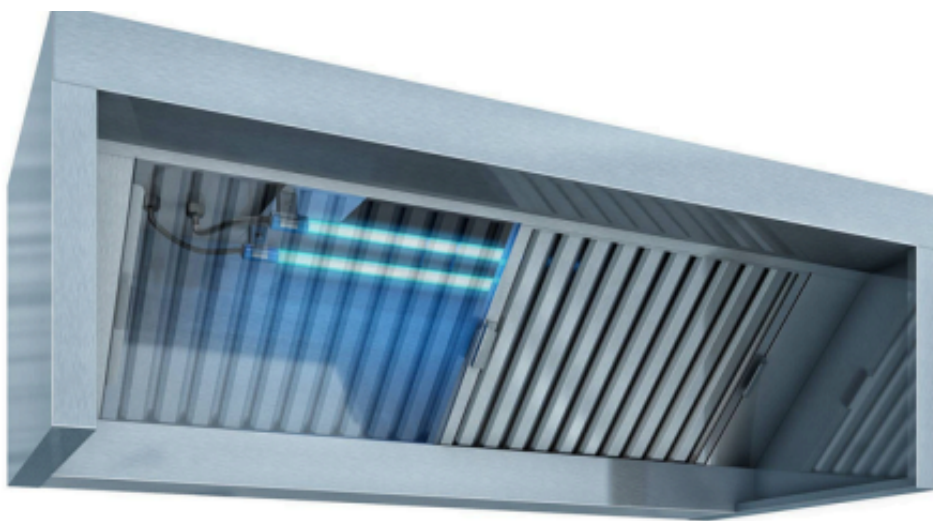
Sistema de Extinção de Incêndio em Dutos de Exaustão de Incêndio em Dutos de Exaustão a base de CO2

Garanta a segurança de seus sistemas de exaustão com este sistema de extinção de incêndios altamente eficaz.



FILTRO UV:

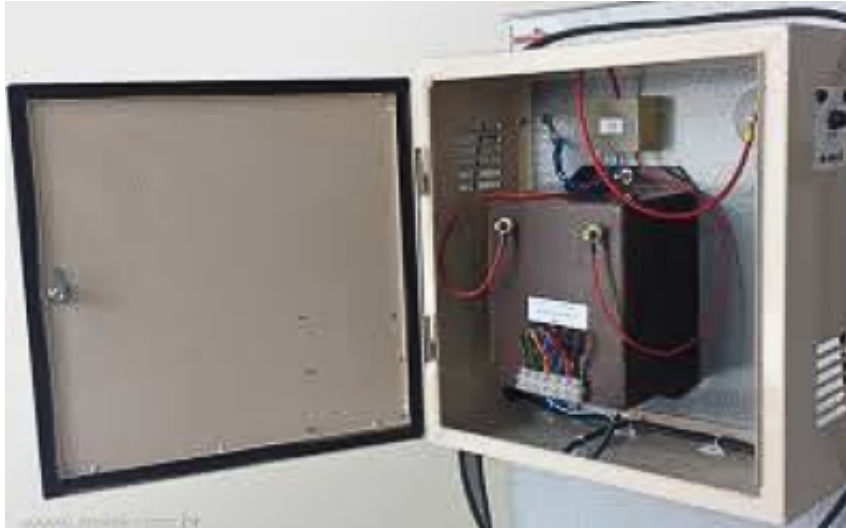
Utilize a tecnologia UV para esterilizar o ar e garantir um ambiente de trabalho seguro e livre de micro-organismos.



Lâminas com
tecnologia
Hayashi

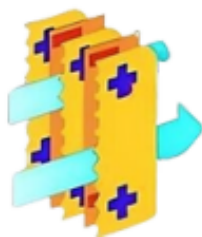
Quadro Elétrico

Componente essencial para o controle e operação segura dos sistemas de exaustão e filtragem.

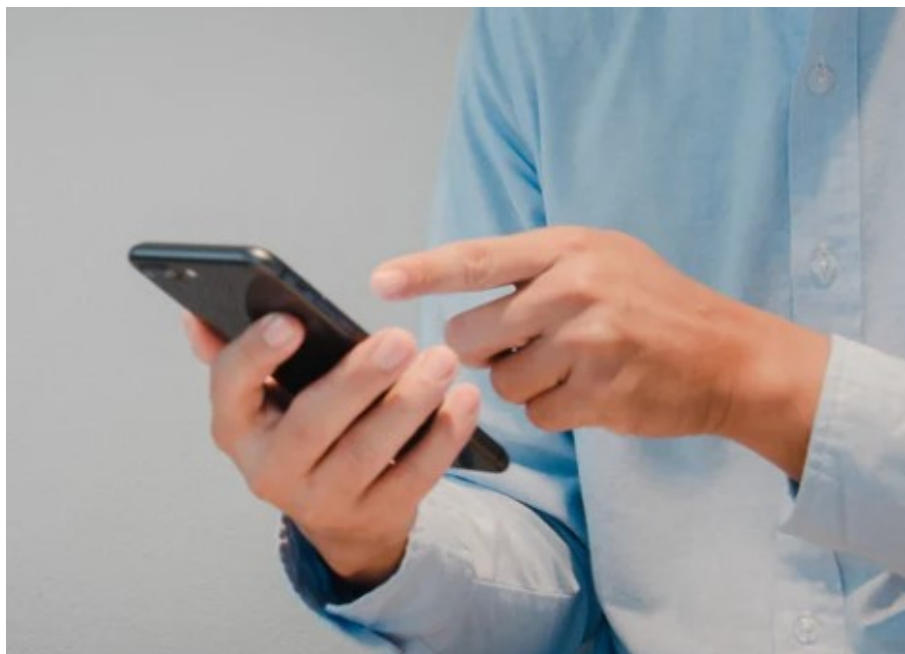


Segurança contra Incêndio em cozinhas profissionais

Ofereça proteção adicional contra incêndios em cozinhas industriais com soluções de segurança especializadas.



Lâminas com tecnologia Hayashi



Se interessou por algum produto?
Entre em contato conosco!
(11)932169701

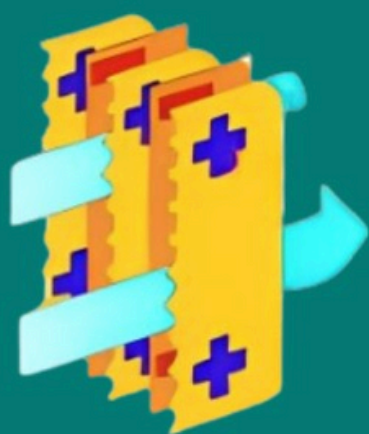
Horário e Atendimento

Segunda à Sexta, 8h00 às 17h00
Sábado, 8h00 ao 12h00

Se preferir, visite nosso Showroom
Rua João de Sousa Dias, 412- Campo Belo- São Paulo

Todos os produtos ARWEK possuem direitos autorais

ARWEK



Lâminas com
tecnologia
Hayashi