

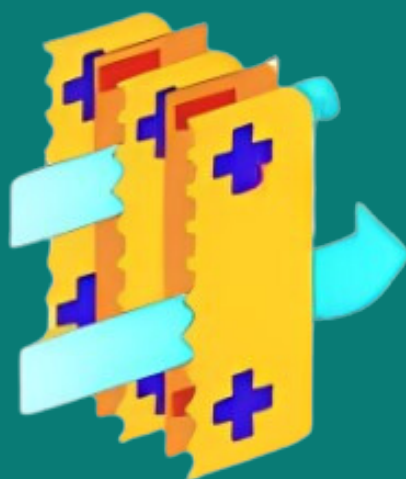
# WARWEK

## Produtos Residenciais - Hayashi Systems





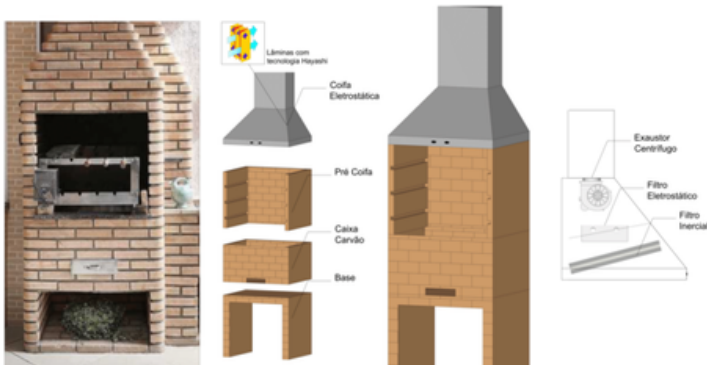
Varanda Gourmet – Coifa Churrasqueira



# Varanda Gourmet – Coifa Churrasqueira

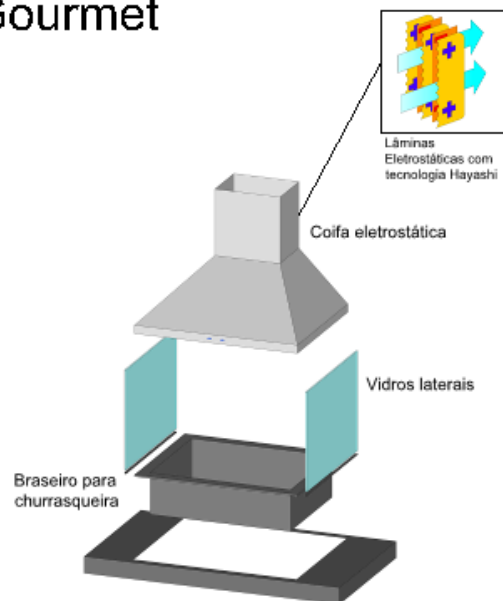
As Coifas para Churrasqueira em Varandas Gourmet da Hayashi System permitem que você faça churrascos sem que a fumaça e o cheiro se espalhem pela casa.

Coifa para Churrasqueira Pré-moldada



Utilizando tecnologias avançadas, como a Tecnologia de Ionização (PODER DAS PONTAS) e o sistema opcional JET BLOCKER, que cria uma cortina de ar, essas coifas garantem a ventilação, purificação e esterilização do ar, evitando problemas com vizinhos e condomínios.

Coifa modelo Gourmet

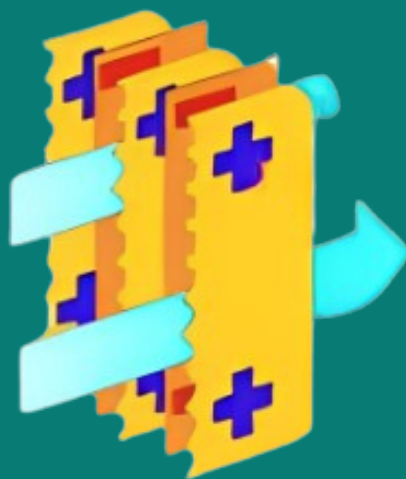


Os produtos estão em conformidade com a Norma NBR 14518:2019 para sistemas de exaustão e ventilação de cozinhas profissionais, assegurando que você possa desfrutar do churrasco com tranquilidade e respeito pelo ambiente e pelos vizinhos.





## Coifas Eletrostáticas Residenciais



# Coifas Eletrostáticas Residenciais

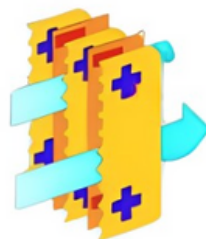
As Coifas Eletrostáticas Residenciais, disponíveis em diversos modelos para instalação em parede ou ilha, possuem um sistema exclusivo e patenteado de tecnologia eletrostática com nano tecnologia. .



Este filtro elimina fumaça e odores, retendo até as nano moléculas de gordura, tornando o ambiente mais limpo e saudável.



As vantagens incluem a eliminação de odores através da ozonização, não necessitando de saída externa ou carvão ativado, permitindo a instalação até embaixo de armários

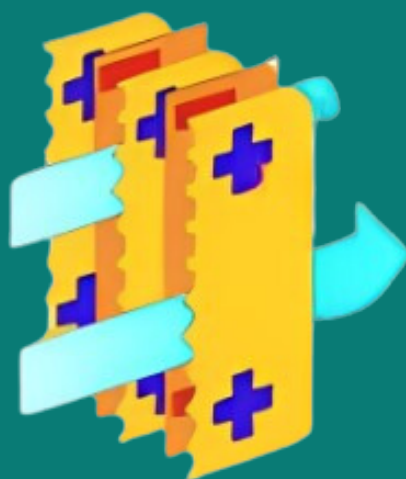


Lâminas com tecnologia Hayashi

Produzidas no Brasil, não dependem de peças importadas para assistência técnica e vêm com garantia de um ano contra defeitos de fabricação.

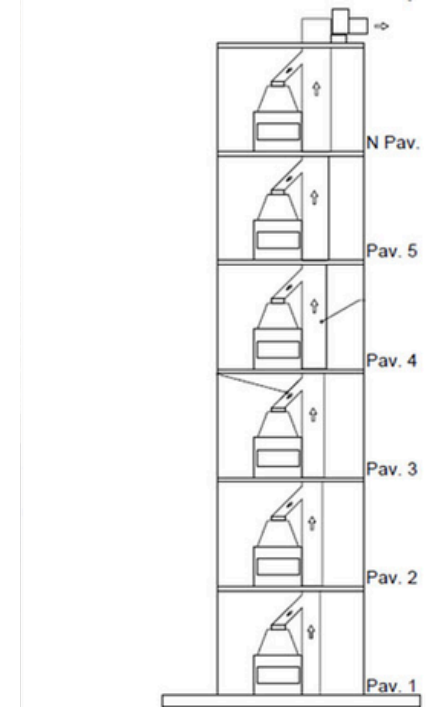
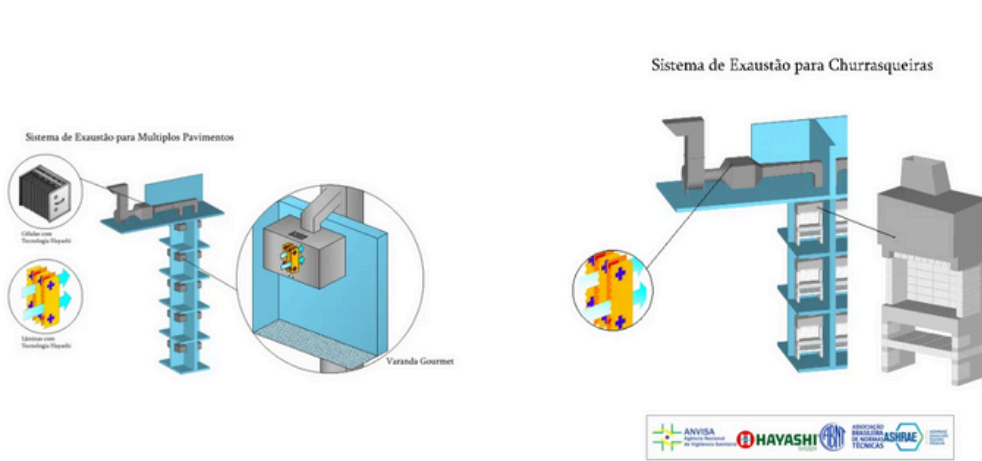


# Sistemas de Exaustão para Churrasqueiras e Exaustão em Edificações com Múltiplos Pavimentos



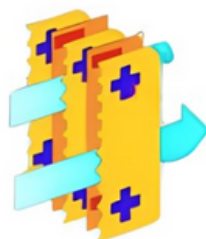
# Sistemas de Exaustão para Churrasqueiras e Exaustão em Edificações com Múltiplos Pavimentos

Construtoras frequentemente utilizam sistemas de exaustão natural ou central em espaços gourmet, que muitas vezes são ineficientes e causam problemas como o refluxo de fumaça nos apartamentos vizinhos.



O sistema de exaustão para churrasqueiras em edifícios com múltiplos pavimentos é a melhor solução para problemas de exaustão e ventilação em condomínios verticais ou estabelecimentos comerciais.

Este sistema utiliza exaustores mais potentes para compensar a perda de carga do processo construtivo, respeitando normas de desempenho e conforto acústico.



Lâminas com tecnologia Hayashi



Se interessou por algum produto?  
Entre em contato conosco!  
(11)932169701

Horário e Atendimento

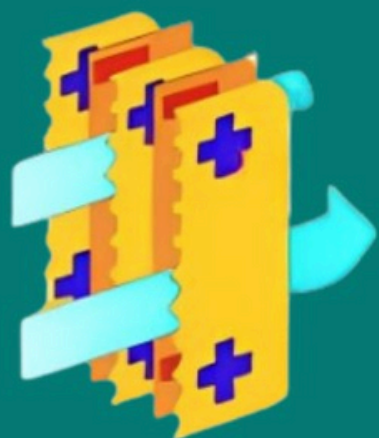
Segunda à Sexta, 8h00 às 17h00  
Sábado, 8h00 ao 12h00

Se preferir, visite nosso Showroom  
Rua João de Sousa Dias, 412- Campo Belo- São Paulo



Todos os produtos ARWEK possuem direitos autorais

**ARWEK**



Lâminas com  
tecnologia  
Hayashi