

# WARWEK

## SISTEMA AVANÇADO DE EXAUSTÃO PARA FORNOS COMBINADOS



**ANVISA**  
Agência Nacional  
de Vigilância Sanitária



**HAYASHI**  
SYSTEM

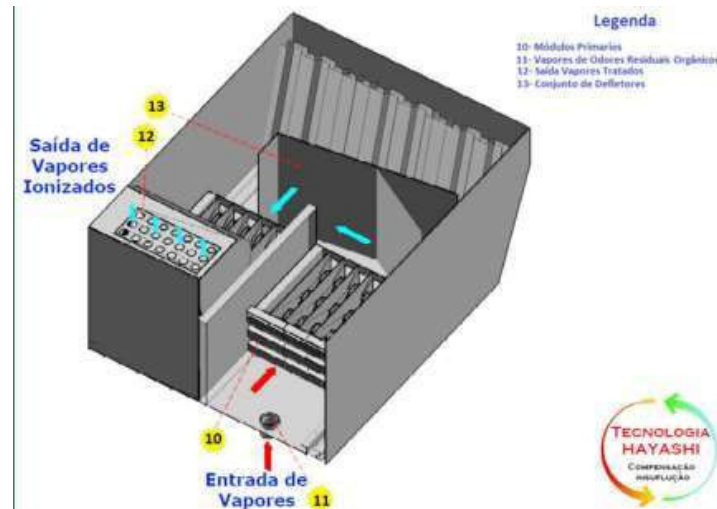


ASSOCIAÇÃO  
BRASILEIRA  
DE NORMAS  
TÉCNICAS

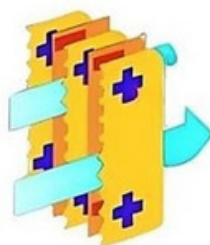
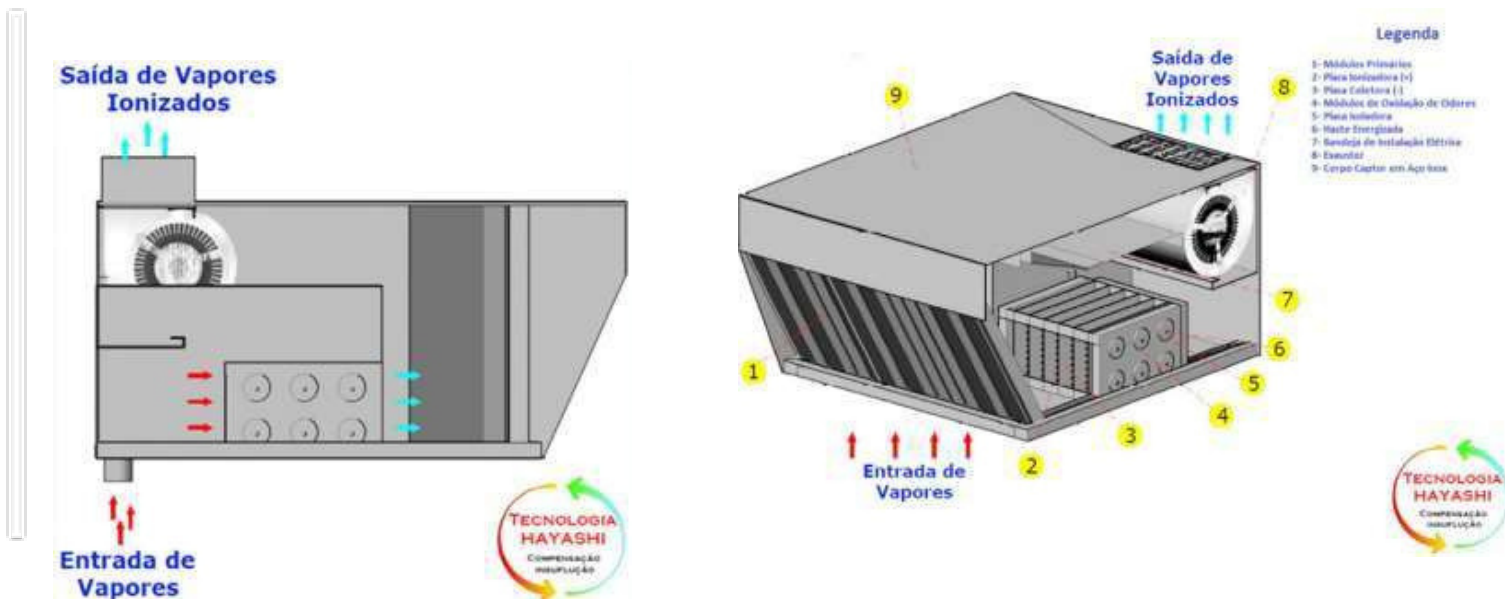


ASHRAE  
Associate  
Society  
Alliance

O Sistema de Exaustão Avançada para Forno Combinado é um equipamento essencial para a eficiência e segurança durante o processo de cocção de alimentos em Fornos de Ciclo Combinado.



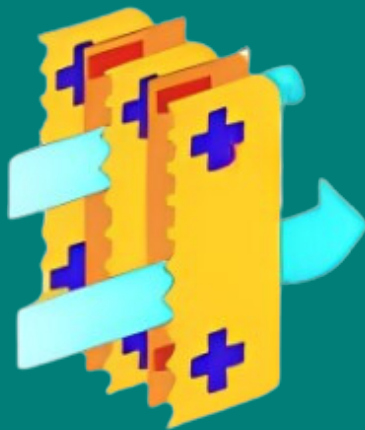
Projetado para exaurir e tratar os vapores resultantes do cozimento, este sistema protege os componentes do equipamento e o ambiente de trabalho, garantindo uma operação livre de odores indesejados.



Lâminas com tecnologia Hayashi

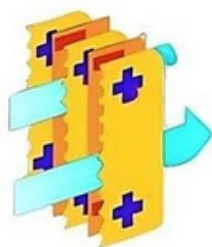
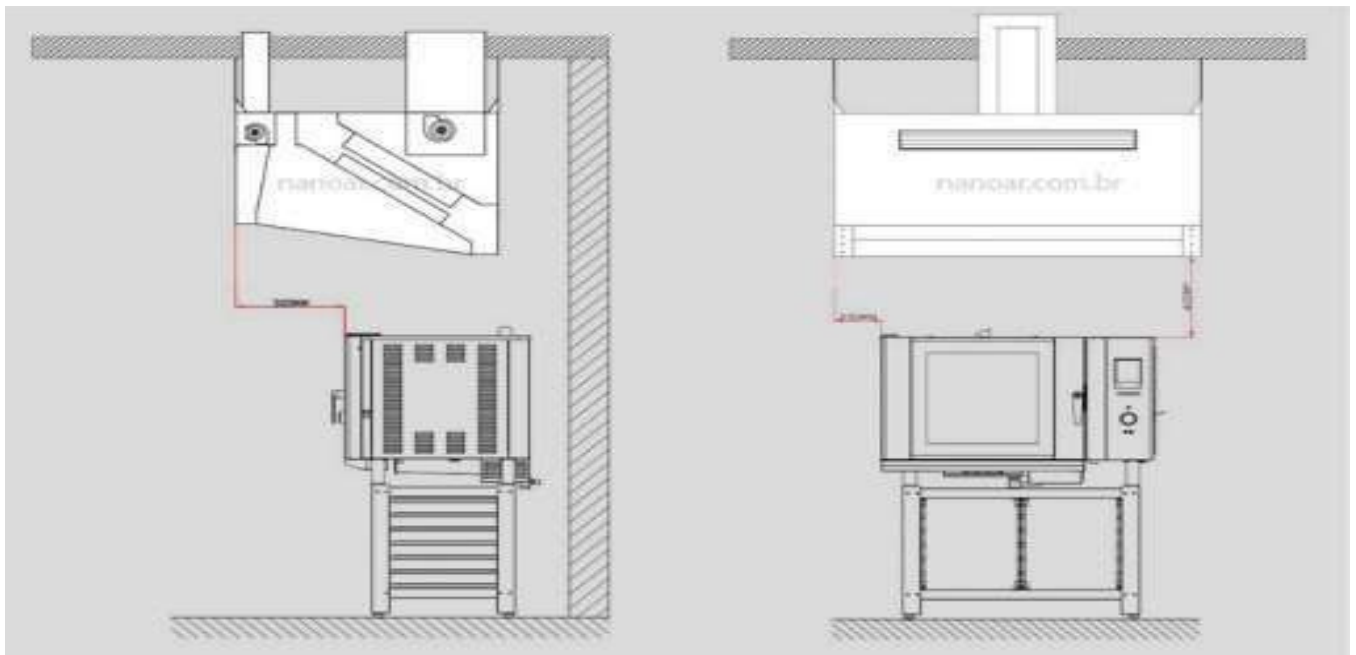


CARACTERÍSTICAS PRINCIPAIS



Uma das principais diferenças entre os modelos e o método de tratamento dos gases, que podem ser:

(Standard) o gás e pré-filtrado é descartado através de um tubo conectado ao lado externo do ambiente.



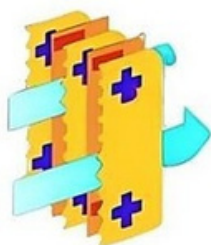
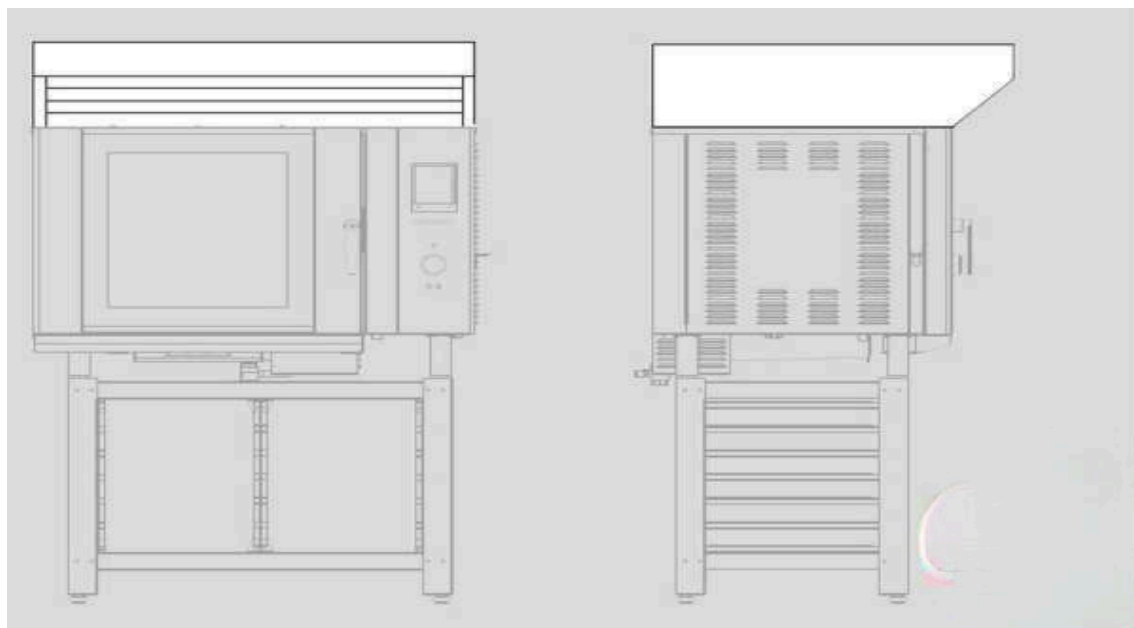
Lâminas com  
tecnologia  
Hayashi



ACLOPADO



(Plus) o ar é filtrado duas vezes com o objetivo de eliminar os odores, devolvendo-o depurado (limpo) ao mesmo ambiente.



Lâminas com  
tecnologia  
Hayashi



Se interessou por algum produto?

Entre em contato conosco!

(11)932169701

### **Horário e Atendimento**

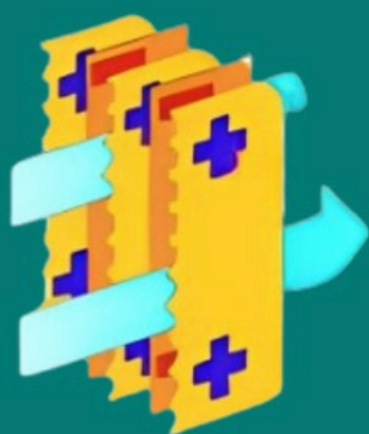
Segunda à Sexta, das 8h00 às 17h00 Sábado das 8h00 às 12h00.

Se preferir, visite nosso Showroom

Rua João de Sousa Dias, 412- Campo Belo- São Paulo

Todos os produtos ARWEK possuem direitos autorais

**ARWEK**



Lâminas com  
tecnologia  
Hayashi