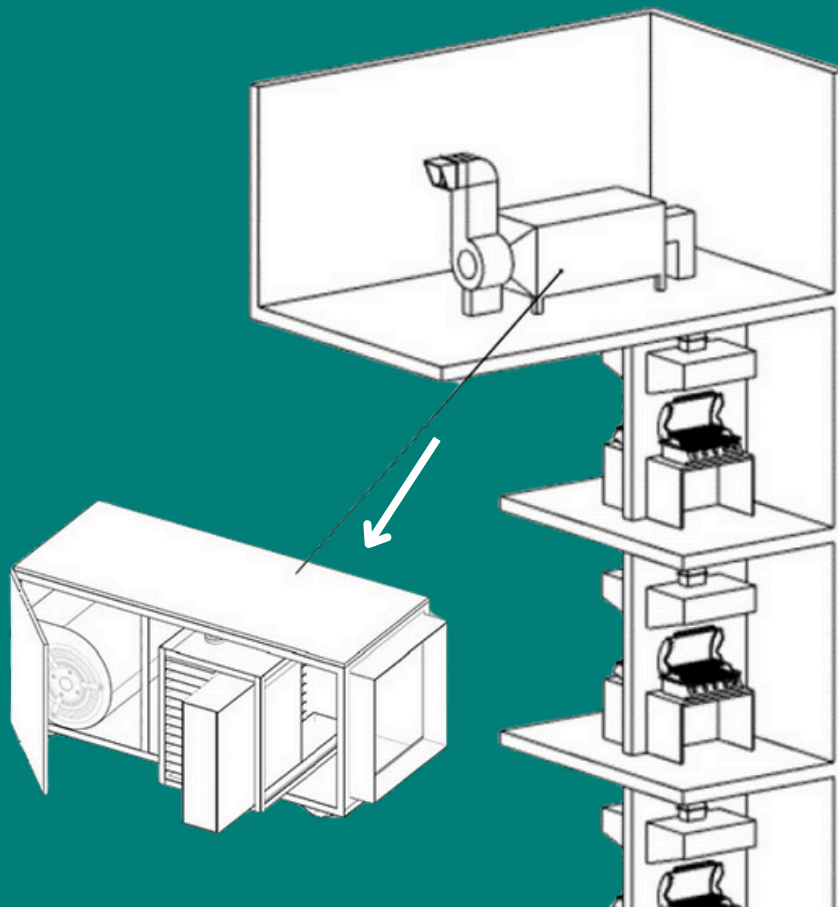


WARWEK

Sistema de Exaustão em Múltiplos Pavimentos



ANVISA
Agência Nacional
de Vigilância Sanitária



HAYASHI
SYSTEM



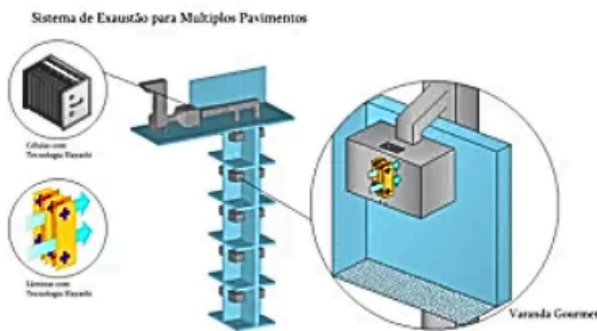
ASSOCIAÇÃO
BRASILEIRA
DE NORMAS
TÉCNICAS



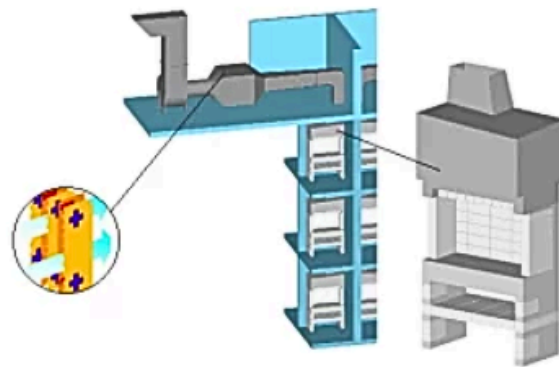
ASHRAE
Associate
Society
Alliance

Comumente, as construtoras, ao entregar os seus empreendimentos com espaços gourmet, optam por sistemas de exaustão natural ou central através de shafts e dutos que nem sempre são eficientes, gerando vários problemas no condomínio, como o refluxo da fumaça nos apartamentos dos vizinhos.

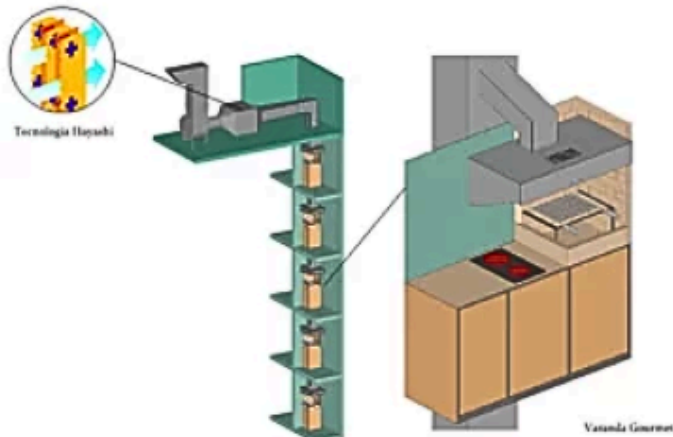
O Sistema de Exaustão para Churrasqueiras em edificações com múltiplos pavimentos é a melhor alternativa para resolver problemas de exaustão e ventilação em condomínios verticais ou estabelecimentos comerciais com mais de um pavimento.



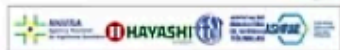
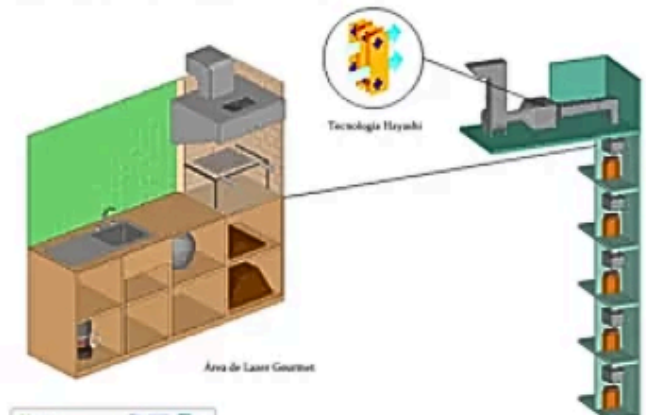
Sistema de Exaustão para Churrasqueiras



Sistema de Exaustão Varanda Gourmet

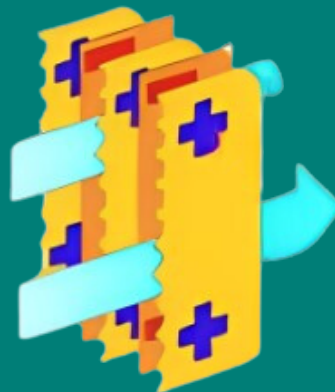


Sistema de Exaustão Área de Lazer Gourmet



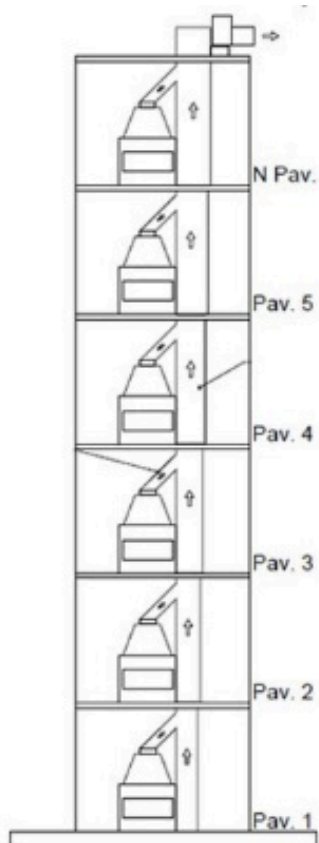
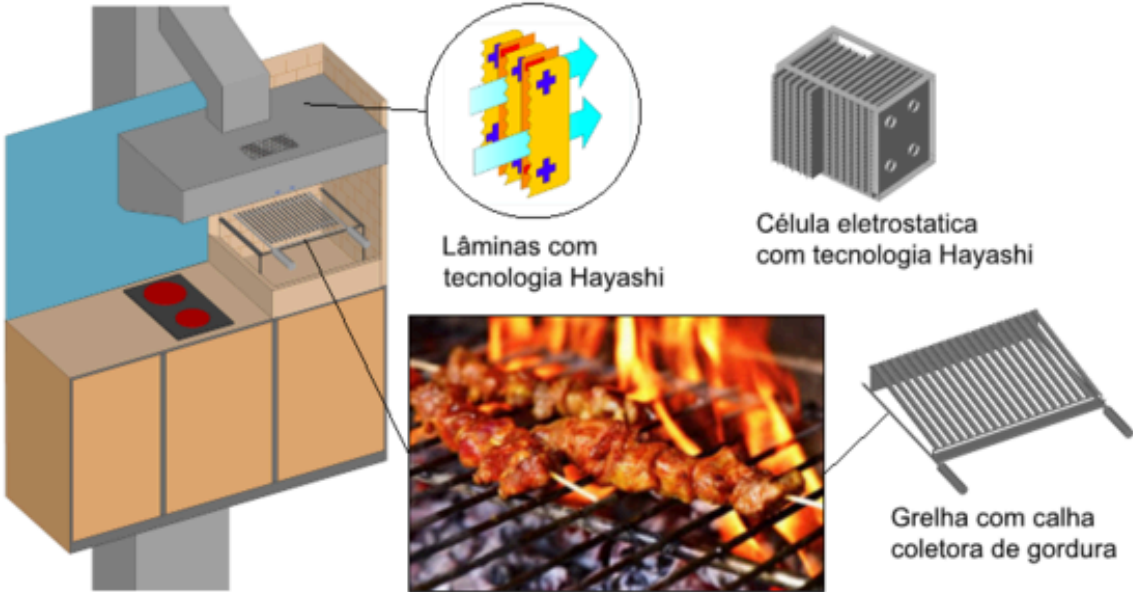
WARWEK

Características:



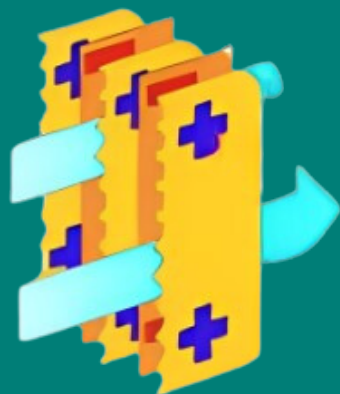
Para suprir a perda de carga oriunda do processo construtivo, utilizamos exaustores mais potentes, respeitando normas de desempenho e o conforto acústico das edificações.

As construções verticais multifamiliares apresentam um número crescente de ambientes de lazer, possivelmente em resposta às demandas da sociedade de consumo e da violência urbana.





O que o mercado imobiliário oferece em áreas de lazer de
Condomínios com múltiplos pavimentos

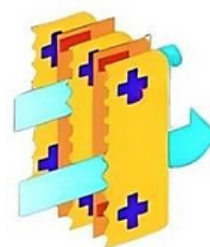
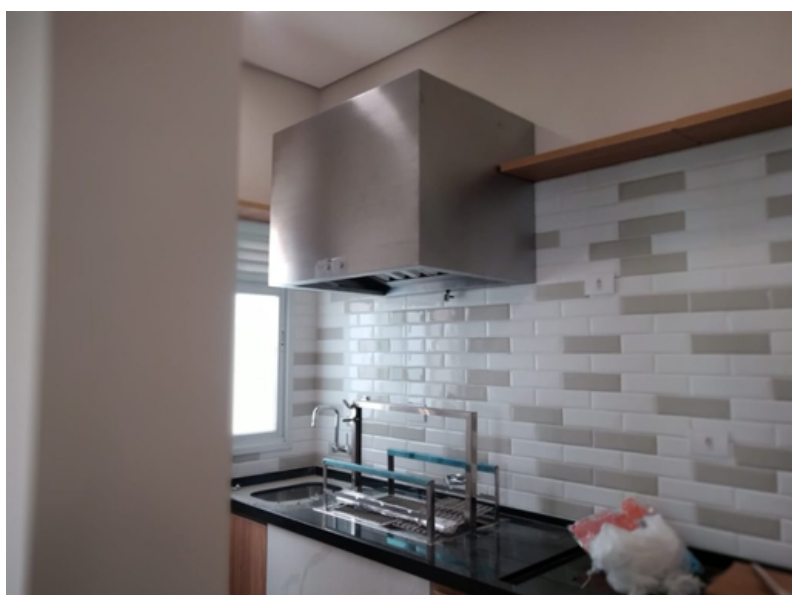


O objetivo é caracterizar a extensão e configuração de ambientes e espaços de lazer em edifícios multifamiliares, propondo um índice de lazer. Foram selecionados 31 empreendimentos de seis construtoras da cidade-estado de Maceió, AL, no período de 2010 a 2015.

Os empreendimentos foram separados em três grupos, de acordo com a superfície dos apartamentos, com base no índice de velocidade de venda (IVV). Os ambientes de lazer foram agrupados em quatro grupos de usuários; foram calculados os respectivos índices de lazer. Constatou-se que havia espaços de lazer para adultos e compartilhados em toda a amostra. A maioria dos espaços de lazer está localizada em palafitas/piso térreo, alguns na cobertura e mezanino, e outros no subsolo. Complexos de apartamentos menores tiveram taxas de recreação mais baixas do que apartamentos maiores e edifícios independentes.



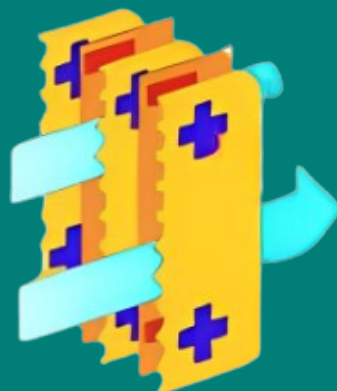
O índice de entretenimento proposto mostrou-se suficiente para representar as diversas ofertas do mercado imobiliário local.



Lâminas com tecnologia Hayashi



Implantação da churrasqueira no condomínio:



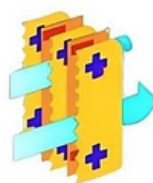
Se o condomínio ainda não possui churrasqueira, ou precisa renovar a que possui, é necessária a aprovação da assembleia de condomínio. Nela, o curador deve apresentar o projeto de implantação e como ele beneficiará a todos.



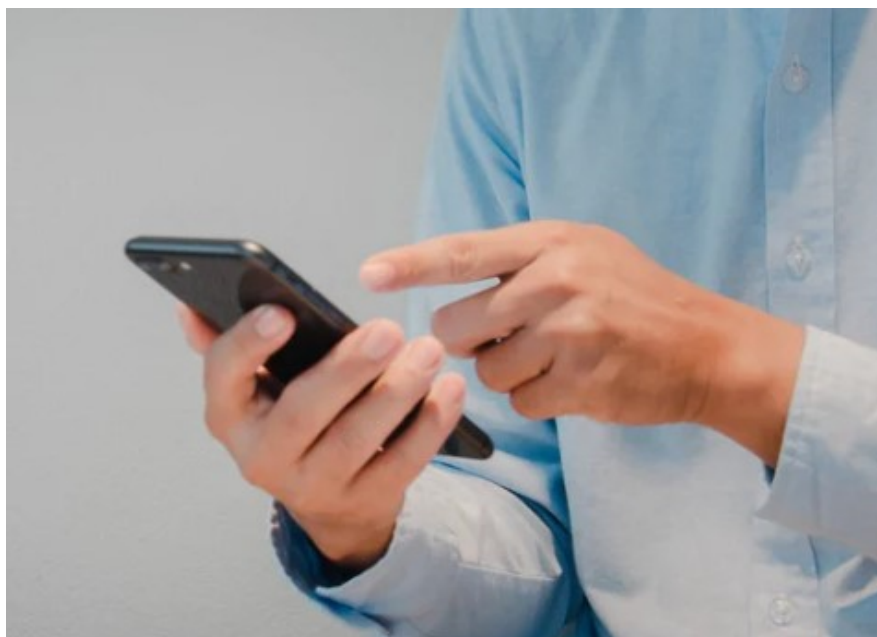
Quanto ao espaço, não é necessária uma área muito grande para a instalação. É preferível um ambiente aberto, onde a chaminé possa expelir a fumaça sem nenhum inconveniente ou obstáculo bloqueando a saída de fumaça, evitando a formação de uma cortina de fumaça.



Outra dica é usar concreto refratário, que não superaqueça o braseiro. A instalação é rápida, demora cerca de um dia, e permite acabamentos personalizados com pedra ou tinta, conforme a decoração do espaço.



Lâminas com
tecnologia
Hayashi



Se interessou por algum produto?

Entre em contato conosco!

(11)932169701

Horário e Atendimento

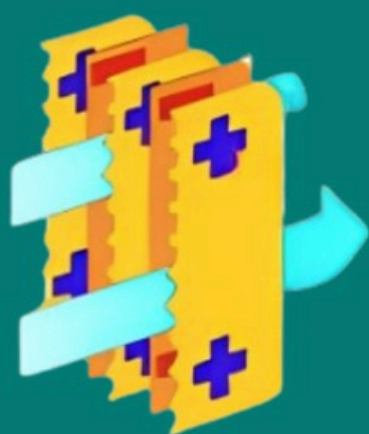
Segunda à Sexta, das 8h00 às 17h00 Sábado das 8h00 às 12h00.

Se preferir, visite nosso Showroom

Rua João de Sousa Dias, 412- Campo Belo- São Paulo

Todos os produtos ARWEK possuem direitos autorais

ARWEK



Lâminas com
tecnologia
Hayashi