

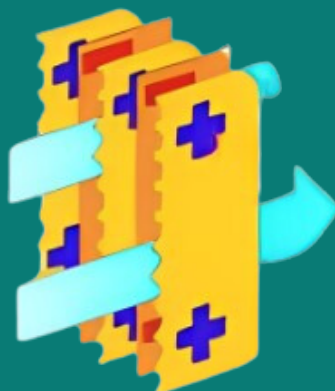
ARWEK

Sistema de Exatão Coifa Eletrostatica



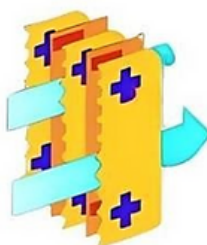
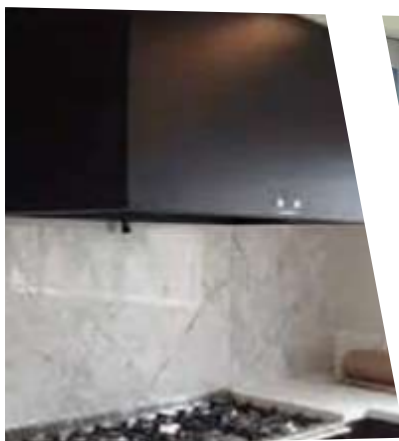
WARWEK

A coifa



A Coifa Eletrostática Arwek é a melhor alternativa para cozinhas profissionais onde não é possível instalar dutos de saída para exaustão de fumaça e odores provenientes do preparo de alimentos.

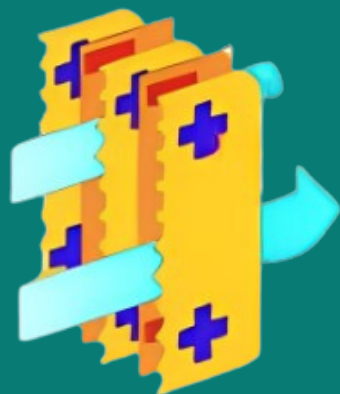
Exaustão de cozinha industrial, Cozinhas de refeitórios comerciais, Restaurantes e Lanchonetes, Padarias, Pizzarias, Pastelaria, Quiosques, etc



Lâminas com tecnologia Hayashi

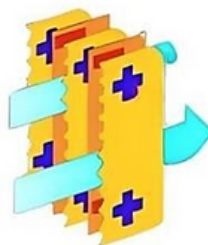


Aplicações



Aplicações:

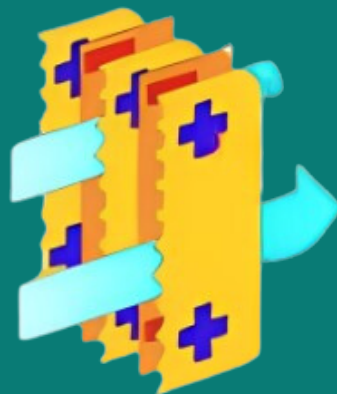
- Exaustão de cozinha industrial
- Cozinhas de refeitórios comerciais
- Restaurantes e lanchonetes
- Padarias
- Pizzarias
- Pastelarias
- Quiosques, entre outros



Lâminas com
tecnologia
Hayashi

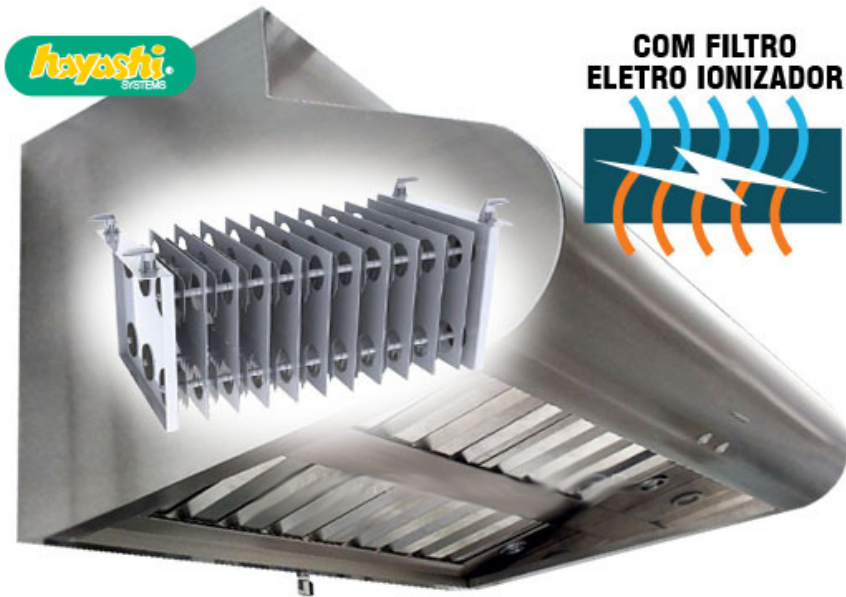


Características



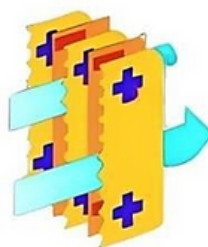
Características:

As Coifas Eletrostáticas Hayashii eliminam mais de 300 odores gerados em cozinhas industriais e residenciais, com eficiência superior às coifas comuns. Graças ao seu Sistema Eletrostático Integrado Hayashi, as Coifas Eletrostáticas podem ser instaladas sem dutos externos e sem necessidade de quebra de alvenaria, sendo ideais para espaços reduzidos.



Seu sistema de alta tecnologia é patenteado, sendo a única a oferecer coifas com tecnologia eletrostática integrada, o que diminui os custos de instalação e manutenção.

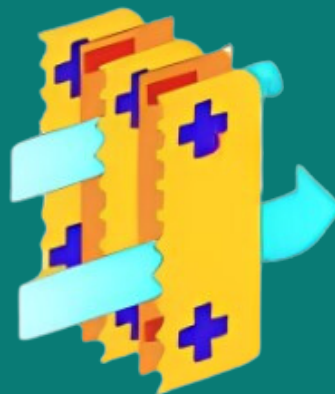
As Coifas Profissionais Eletrostáticas Arwek® são fabricadas em Aço Inox 430 ou Aço AISI 304. Elas captam o ar carregado de gordura e odores, que são purificados através de seus módulos internos de dois estágios de retenção (macro e micro particulados), devolvendo o ar puro ao ambiente.



Lâminas com tecnologia Hayashi



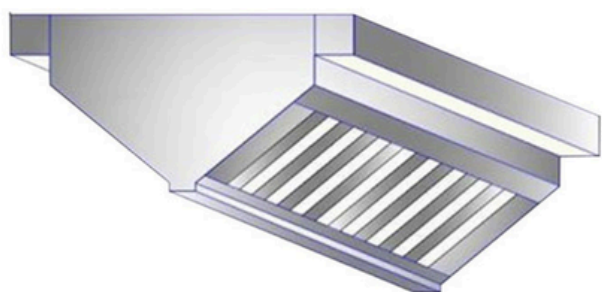
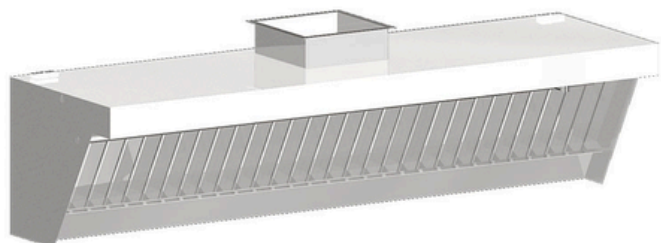
Opcionais



Opcionais:

Proteção contra incêndio:

As cozinhas profissionais estão sujeitas a incêndios constantemente. Daí a necessidade da instalação de um sistema de extinção de incêndio nas coifas e dutos.

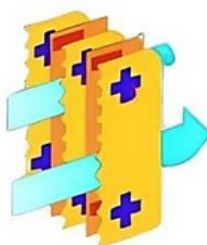


HAYASHI

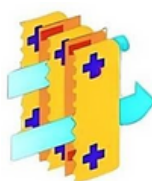


Módulo de Compensação:

Em um sistema de exaustão e ventilação, é muito importante a reposição do ar exaurido. Este equipamento modular pode ser acoplado aos nossos captadores da linha 20-20, captando o ar externo, tratando-o, e, através de uma cortina perimetral nas bordas do módulo insuflador, injetando-o ao ambiente de forma a confinar o fluxo de fumaça e aumentar a eficiência do sistema de exaustão.



Lâminas com
tecnologia
Hayashi



Lâminas com
tecnologia
Hayashi



Se interessou por algum produto?

Entre em contato conosco!

(11)932169701

Horário e Atendimento

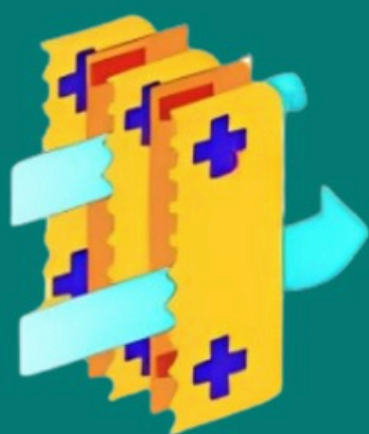
Segunda à Sexta, das 8h00 às 17h00 Sábado das 8h00 às 12h00.

Se preferir, visite nosso Showroom

Rua João de Sousa Dias, 412- Campo Belo- São Paulo

Todos os produtos ARWEK possuem direitos autorais

ARWEK



Lâminas com
tecnologia
Hayashi