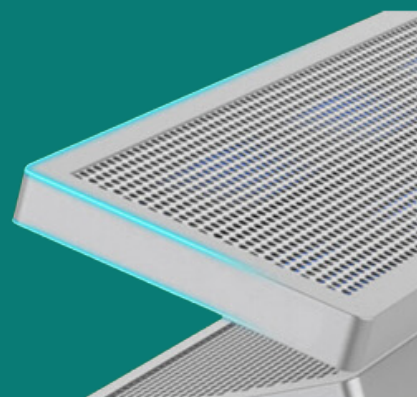
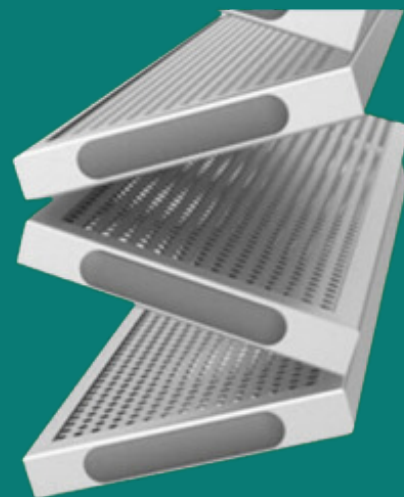




MÓDULO CARVÃO MC EXAUSTÃO CAPELA FRESTA E CAPTOR DE EXAUSTÃO - SISTEMA PARA AR LIMPO NA ÁREA DOS RESTAURANTES

Filtros especiais secos podem separar partículas menores que 5 micrômetros, com eficácia de 0,01 micrômetros. Um filtro eletrônico de duas etapas possui uma seção ionizadora, que cria íons positivos e um efeito de coroa azul, e uma seção coletora. Captor tipo fresta é ideal para indústrias química e farmacêutica para remover gases tóxicos ou corrosivos. O módulo carvão MC, feito com carvão ativado em formato ZIG-ZAG, reduz a velocidade do ar e aumenta a eficácia, sendo usado em sistemas de ventilação e tratamento de água para desodorização e remoção de substâncias tóxicas. É amplamente empregado na indústria química para filtração e tratamento de resíduos.



Se interessou?

Entre em contato e saiba mais!

(11) 972660241

