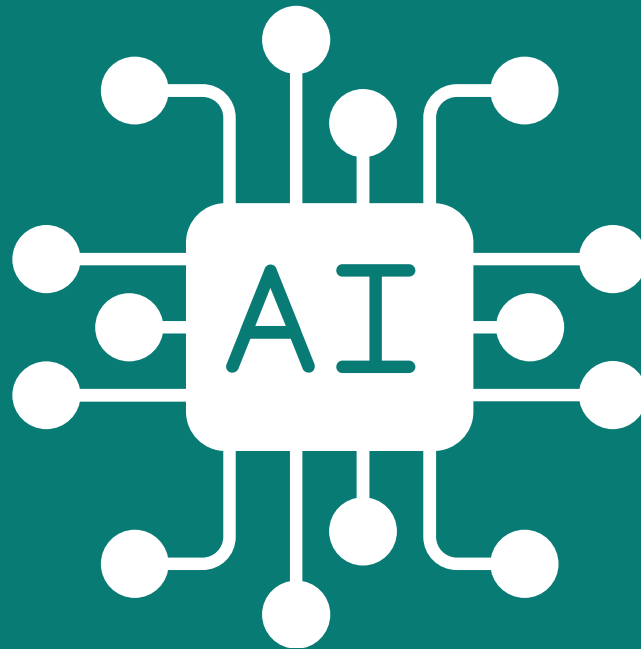




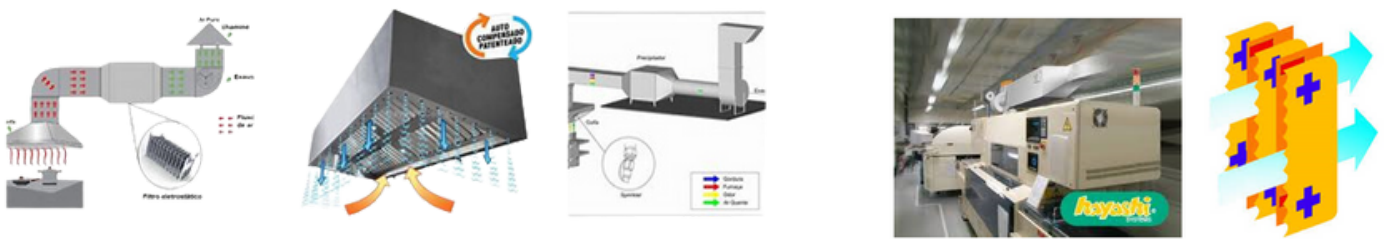
## Sistema de Inteligência Artificial é uma tecnologia: na engenharia de exaustão e climatização ventilação



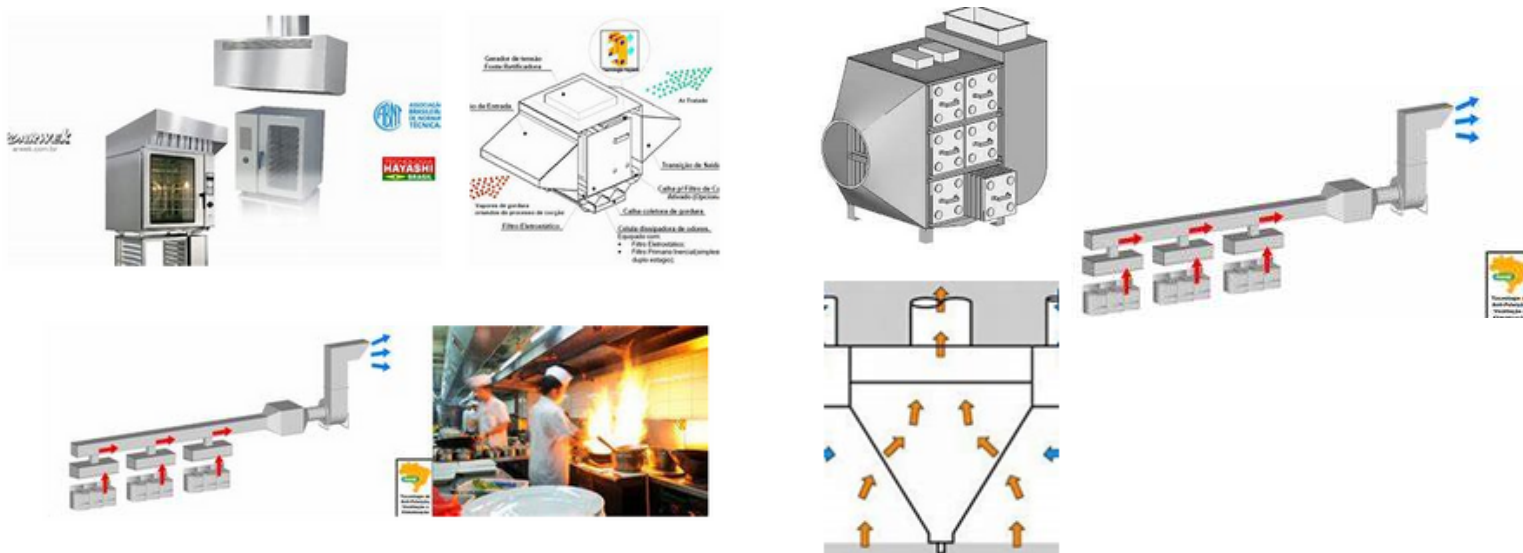


## Como a Inteligência Artificial pode ser aplicada na energia de Exaustão Ventilação?

A inteligência artificial é uma tecnologia disruptiva que tem sido aplicada com sucesso em diversos campos, como saúde, indústria, logística e atendimento ao cliente. Nos próximos anos, a IA irá impulsionar a transformação digital em diversos setores, melhorando a eficiência operacional e criando novas formas de interação entre pessoas e produtos. O setor de energia e outros serviços públicos também serão beneficiados por essa transformação.



As soluções para o setor de energia envolvem distribuição, descarbonização e digitalização. A digitalização está mudando a forma como as empresas lidam com energia, possibilitando a gestão eficiente dos recursos.



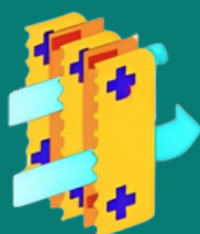


Se interessou pelo artigo?  
Para mais informações entre em contato  
(11) 932169701

Acesse nosso site e confira  
nossos produtos

**[Clique aqui](#)**

Todos os produtos Hayashi possuem direitos autorais



Lâminas com  
tecnologia  
Hayashi